



УТВЕРЖДАЮ

Директор МАОУ «Бизинская СОШ»

Феденко Н.С.

«01» июля 2017.г.

## П А С П О Р Т

доступности для инвалидов объекта и предоставляемых на нем услуг  
в сфере образования (далее - услуги) №2

### I. Краткая характеристика объекта

**Адрес объекта, на котором предоставляется (ются) услуга (услуги):**

Тюменская область, Тобольский район, село Бизино, улица Загородная, 5а

**Наименование предоставляемой (мых) услуги (услуг):**

образовательные услуги дошкольного образования, дополнительного образования детей и взрослых.

**Сведения об объекте:**

- отдельно стоящее одноэтажное деревянное здание, площадь 139,8 кв. м.
- в наличии прилегающий земельный участок площадью 4281,3 кв. м.

**Название организации, которая предоставляет услугу населению:**

Муниципальное автономное общеобразовательное учреждение «Бизинская средняя общеобразовательная школа» (МАОУ «Бизинская СОШ»)

**Адрес места нахождения организации:**

626110, Тюменская область, Тобольский район, с.Бизино, ул.Юбилейная, 1

**Основание для пользования объектом :** оперативное управление

**Форма собственности:** муниципальная

**Административно-территориальная подведомственность:** муниципальная

**Наименование вышестоящей организации:** Отдел образования администрации Тобольского муниципального района

**Адрес вышестоящей организации:**

Фактический адрес: 626156, Тюменская область, г. Тобольск, ул. Ершова, 21  
Юридический адрес: 626156, Тюменская область, г.Тобольск, ул.Ершова,21

### Краткая характеристика действующего порядка предоставления на объекте услуг населению

**Сфера деятельности:** образование

**Плановая мощность:** 50 чел.

**Форма оказания услуг:** на объекте, дистанционно

**Категории обслуживаемого населения по возрасту:** все возрастные категории.

**Категории обслуживаемых инвалидов:** инвалиды с нарушениями зрения, умственного развития.

### Ш. Оценка состояния и имеющихся недостатков в обеспечении условий доступности для инвалидов объекта

№п/п	Основные показатели доступности для инвалидов объекта	Оценка состояния и имеющихся недостатков в обеспечении условий доступности для инвалидов объекта
1	выделенные стоянки автотранспортных средств для инвалидов	отсутствуют
2	сменные кресла-коляски	отсутствуют
3	адаптированные лифты	отсутствуют
4	поручни	отсутствуют
5	пандусы	отсутствует
6	подъемные платформы (аппарели)	отсутствуют
7	раздвижные двери	отсутствуют
8	доступные входные группы	отсутствуют
9	доступные санитарно-гигиенические помещения	отсутствуют
10	достаточная ширина дверных проемов в стенах, лестничных маршей, площадок	Ширина дверных проемов не соответствует требованиям
11	надлежащее размещение оборудования и носителей информации, необходимых для обеспечения беспрепятственного доступа к объектам (местам предоставления услуг) инвалидов, имеющих стойкие расстройства функции зрения, слуха и передвижения	отсутствуют
12	дублирование необходимой для инвалидов, имеющих стойкие расстройства функции зрения, зрительной информации – звуковой информацией, а также надписей, знаков и иной текстовой и графической информации - знаками, выполненными рельефноточечным шрифтом Брайля и на контрастном фоне	отсутствуют
13	дублирование необходимой для инвалидов по слуху звуковой информации зрительной информацией	отсутствуют
14	иные	отсутствуют

#### IV. Оценка состояния и имеющихся недостатков в обеспечении условий доступности для инвалидов предоставляемых услуг

№п/п	Основные показатели доступности для инвалидов предоставляемой услуги	Оценка состояния и имеющихся недостатков в обеспечении условий доступности для инвалидов предоставляемой услуги
1	наличие при входе в объект вывески с названием организации, графиком работы организации, плана здания, выполненных рельефно-точечным шрифтом Брайля и на контрастном фоне	отсутствуют
2	обеспечение инвалидам помощи, необходимой для получения в доступной для них форме информации о правилах предоставления услуги, в том числе об оформлении необходимых для получения услуги документов, о совершении ими других необходимых для получения услуги действий	частичное обеспечение для О
3	проведение инструктирования или обучения сотрудников, предоставляющих услуги населению, для работы с инвалидами, по вопросам, связанным с обеспечением доступности для них объектов и услуг	проведен
4	наличие работников организаций, на которых административно-распорядительным актом возложено оказание инвалидам помощи при предоставлении им услуг	в наличии
5	предоставление услуги с сопровождением инвалида по территории объекта работником организации	предоставляется
6	предоставление инвалидам по слуху, при необходимости, услуги с использованием русского жестового языка, включая обеспечение допуска на объект сурдопереводчика, тифлопереводчика	отсутствуют
7	соответствие транспортных средств, используемых для предоставления услуг населению, требованиям их доступности для инвалидов	отсутствуют
8	обеспечение допуска на объект, в котором предоставляются услуги, собаки-проводника при наличии документа, подтверждающего ее специальное обучение, выданного по форме и в порядке, утвержденном приказом Министерства труда и социальной защиты Российской Федерации	обеспечен
9	наличие в одном из помещений, предназначенных для проведения массовых мероприятий, индукционных петель и звукоусиливающей аппаратуры	отсутствуют

<b>10</b>	адаптация официального сайта организации, предоставляющих услуги в сфере образования, для лиц с нарушением зрения (слабовидящих)	в наличии
<b>11</b>	обеспечение предоставления услуг тьютора	отсутствуют
<b>12</b>	иные	отсутствуют

Сокращения наименования категорий инвалидов:

к – инвалиды на креслах-колясках («колясочники»),

о – инвалиды с нарушениями опорно-двигательного аппарата («опорники»);

с – инвалиды с нарушениями зрения («слепые»),

г – инвалиды с нарушениями слуха («глухие»).

у – инвалиды с нарушениями слуха («глухие»).

**V. Предлагаемые управленческие решения по срокам и объемам работ, необходимых для приведения объекта и порядка предоставления на нем услуг в соответствии с требованиями законодательства Российской Федерации об обеспечении условий их доступности для инвалидов**

№ п/п	Предлагаемые управленческие решения по объемам работ, необходимым для приведения объекта в соответствие с требованиями законодательства Российской Федерации об обеспечении условий их доступности для инвалидов	Сроки
1	Проведение проектных работ, необходимых для приведения объекта в соответствие с требованиями законодательства РФ об обеспечении условий их доступности для инвалидов	2017-2027
2	устройство стоянки автотранспортных средств для инвалидов	2027 год (в рамках капитального ремонта)
3	приобретение необходимости сменных кресел-колясок	2027 год (в рамках капитального ремонта)
4	установка поручней	2027 год (в рамках капитального ремонта)
5	установка подъемной платформы (аппарелей)	2027 год (в рамках капитального ремонта)
6	установка раздвижных дверей	2027 год (в рамках капитального ремонта)
7	установка доступных входных групп	2027 год (в рамках капитального ремонта)
8	оборудование доступных санитарно-гигиенических помещений	2027 год (в рамках капитального ремонта)

9	приобретение оборудования и носителей информации, необходимых для обеспечения беспрепятственного доступа к объектам (местам предоставления услуг) инвалидов, имеющих стойкие расстройства функции зрения, слуха и передвижения	2027 год (в рамках капитального ремонта)
10	обеспечение дублирования необходимой для инвалидов, имеющих стойкие расстройства функции зрения, зрительной информации - звуковой информацией, а также надписей, знаков и иной текстовой и графической информации - знаками, выполненными рельефно-точечным шрифтом Брайля и на контрастном фоне	2027 год (в рамках капитального ремонта)
11	обеспечение дублирования необходимой для инвалидов по слуху звуковой информации зрительной информацией	2027 год (в рамках капитального ремонта)

№ п/п	Предлагаемые управленческие решения по объемам работ, необходимым для приведения порядка предоставления услуг в соответствие с требованиями законодательства Российской Федерации об обеспечении условий их доступности для инвалидов	Сроки
1.	приобретение при входе в объект вывески с названием организации, графиком работы организации, выполненных рельефно-точечным шрифтом Брайля и на контрастном фоне	2027 год (в рамках капитального ремонта)
2.	провести переподготовку кадров с целью предоставления инвалидам по слуху при необходимости услуги с использованием русского жестового языка, включая обеспечение допуска на объект сурдопереводчика, тифлопереводчика	При возникновении потребности
3.	переоборудование транспортных средств, используемых для предоставления услуг населению, требованиям их доступности для инвалидов	При возникновении потребности
4.	установка в одном из помещений, предназначенных для проведения массовых мероприятий, индукционных петель и звукоусиливающей аппаратуры	2027 год (в рамках капитального ремонта)

Председатель комиссии \_\_\_\_\_ / С.В.Рудченко /

Члены комиссии \_\_\_\_\_ /Э.Ш.Назырова/

\_\_\_\_\_ /Н.М.Плеханова/

**Дата обследования: 01.07.2016 г.**

УТВЕРЖДАЮ:  
Директор МАОУ «Бизинская СОШ»  
\_\_\_\_\_ Феденко Н.С.  
« \_\_\_ » \_\_\_\_\_ 2016г.

**АНКЕТА**  
**(информация об объекте социальной инфраструктуры)**  
**К ПАСПОРТУ ДОСТУПНОСТИ № 2**

**1. Общие сведения об объекте**

1.1. Наименование (вид) объекта

*Структурное подразделение МАОУ «Бизинская СОШ» - детский сад «Ленок»*

1.2. Адрес объекта

*Тюменская область, Тобольский район, село Бизино, улица Загородная, 5а*

1.3. Сведения о размещении объекта:

- отдельно стоящее одноэтажное деревянное здание, площадь 139,8 кв. м.

- в наличии прилегающий земельный участок площадью 4281,3 кв. м.

1.4. Год постройки здания 1960, последнего капитального ремонта 2007.

1.5. Дата предстоящих плановых ремонтных работ: *текущего - ежегодно, капитального 2018-2019гг*

**Сведения об организации, расположенной на объекте**

1.6. Название организации (учреждения), (полное юридическое наименование – согласно Уставу, краткое наименование)

*Муниципальное автономное общеобразовательное учреждение «Бизинская средняя общеобразовательная школа» (МАОУ «Бизинская СОШ»)*

1.7. Юридический адрес организации (учреждения)

*626110, Тюменская область, Тобольский район, село Бизино, улица Юбилейная, 1*

1.8. Основание для пользования объектом - оперативное управление

1.9. Форма собственности - муниципальная

1.10. Территориальная принадлежность - муниципальная

1.11. Вышестоящая организация - *Отдел образования администрации Тобольского муниципального района*

1.12. Адрес вышестоящей организации - *626156 Тюменская область г.Тобольск ул. Ершова, 21*

**2. Характеристика деятельности организации на объекте**

2.1 Сфера деятельности - образование

2.2 Виды оказываемых услуг - *Образовательные услуги*

2.3 Форма оказания услуг: на объекте, на дому, дистанционно

2.4 Категории обслуживаемого населения по возрасту: дети

2.5 Категории обслуживаемых инвалидов: инвалиды с нарушениями опорно-двигательного аппарата, нарушениями умственного развития

2.6 Плановая мощность: 50 человек

2.7 Участие в исполнении ИПР инвалида, ребенка-инвалида - да

**3. Состояние доступности объекта**

**3.1 Путь следования к объекту пассажирским транспортом**  
*отсутствует.*

наличие адаптированного пассажирского транспорта к объекту - нет

**3.2 Путь к объекту от ближайшей остановки пассажирского транспорта:**

3.2.1 расстояние до объекта от остановки транспорта - 100 м

3.2.2 время движения (пешком) - 5 мин

3.2.3 наличие выделенного от проезжей части пешеходного пути - да

3.2.4 Перекрестки: нерегулируемые;

3.2.5 Информация на пути следования к объекту: визуальная

3.2.6 Перепады высоты на пути: нет

Их обустройство для инвалидов на коляске: - нет

### 3.3 Организация доступности объекта для инвалидов – форма обслуживания\*

№№ п/п	Категория инвалидов (вид нарушения)	Вариант организации доступности объекта (формы обслуживания)*
1.	<b>Все категории инвалидов и МГН</b> <i>в том числе инвалиды:</i>	«Б»
2	передвигающиеся на креслах-колясках	«ДУ»
3	с нарушениями опорно-двигательного аппарата	«ДУ»
4	с нарушениями зрения	«А»
5	с нарушениями слуха	«А»
6	с нарушениями умственного развития	«А»

\* - указывается один из вариантов: «А», «Б», «ДУ», «ВНД»

## 4. Управленческое решение

### 4.1. Рекомендации по адаптации основных структурных элементов объекта

№ № п \п	Основные структурно-функциональные зоны объекта	Рекомендации по адаптации объекта (вид работы)*
1	Территория, прилегающая к зданию (участок)	Текущий, капитальный ремонт
2	Вход (входы) в здание	Текущий, капитальный ремонт
3	Путь (пути) движения внутри здания (в т.ч. пути эвакуации)	Капитальный ремонт, организация альтернативной формы обслуживания
4	Зона целевого назначения здания (целевого посещения объекта)	Капитальный ремонт, организация альтернативной формы обслуживания
5	Санитарно-гигиенические помещения	Капитальный ремонт, организация альтернативной формы обслуживания
6	Система информации на объекте (на всех зонах)	Капитальный ремонт
7	Пути движения к объекту (от остановки транспорта)	Текущий, капитальный ремонт
8	<b>Все зоны и участки</b>	Текущий ремонт

\*- указывается один из вариантов (видов работ): не нуждается; ремонт (текущий, капитальный); индивидуальное решение с ТСР; технические решения невозможны – организация альтернативной формы обслуживания

### Размещение информации на Карте доступности субъекта РФ согласовано

(подпись, Ф.И.О., должность; координаты для связи уполномоченного представителя объекта)

УТВЕРЖДАЮ:  
 Директор МАОУ «Бизинская СОШ»  
 \_\_\_\_\_ Феденко Н.С.  
 « \_\_\_\_ » \_\_\_\_\_ 2016г.

**АКТ ОБСЛЕДОВАНИЯ  
 объекта социальной инфраструктуры  
 К ПАСПОРТУ ДОСТУПНОСТИ ОСИ № 2**

**Тюменская область  
 Тобольский район**

« \_\_\_\_ » \_\_\_\_\_ 2016 г.

**1. Общие сведения об объекте**

- 1.1. Наименование (вид) объекта  
*Структурное подразделение МАОУ «Бизинская СОШ» - детский сад «Ленок»*
- 1.2. Адрес объекта  
*Тюменская область, Тобольский район, село Бизино, улица Загородная, 5а*
- 1.3. Сведения о размещении объекта:  
 - отдельно стоящее одноэтажное деревянное здание, площадь 139,8 кв. м.  
 - в наличии прилегающий земельный участок площадью 4281,3 кв. м.
- 1.4. Год постройки здания 1960, последнего капитального ремонта 2007.
- 1.5. Дата предстоящих плановых ремонтных работ: *текущего - ежегодно, капитального 2017-2018гг*
- 1.6. Название организации (учреждения), (полное юридическое наименование – согласно Уставу, краткое наименование)  
*Муниципальное автономное общеобразовательное учреждение «Бизинская средняя общеобразовательная школа» ( МАОУ «Бизинская СОШ»)*
- 1.7. Юридический адрес организации (учреждения)  
*626110, Тюменская область, Тобольский район, село Бизино, улица Юбилейная, 1*

**2. Характеристика деятельности организации на объекте**

- 2.1 Сфера деятельности - образование
- 2.2 Виды оказываемых услуг - *Образовательные услуги*
- 2.3 Форма оказания услуг: на объекте, на дому, дистанционно
- 2.4 Категории обслуживаемого населения по возрасту: дети
- 2.5 Категории обслуживаемых инвалидов: инвалиды с нарушениями опорно-двигательного аппарата, нарушениями умственного развития
- 2.6 Плановая мощность: 50 человек
- 2.7 Участие в исполнении ИПР инвалида, ребенка-инвалида - да

**3. Состояние доступности объекта**

**3.1 Путь следования к объекту пассажирским транспортом**  
*отсутствует.*

наличие адаптированного пассажирского транспорта к объекту - нет

**3.2 Путь к объекту от ближайшей остановки пассажирского транспорта:**

- 3.2.1 расстояние до объекта от остановки транспорта - 100 м
- 3.2.2 время движения (пешком) - 5 мин
- 3.2.3 наличие выделенного от проезжей части пешеходного пути - да
- 3.2.4 Перекрестки: нерегулируемые;
- 3.2.5 Информация на пути следования к объекту: визуальная
- 3.2.6 Перепады высоты на пути: нет

Их обустройство для инвалидов на коляске: - нет

**3.3 Организация доступности объекта для инвалидов – форма обслуживания\***



№№ п/п	Категория инвалидов (вид нарушения)	Вариант организации доступности объекта (формы обслуживания)*
1.	<b>Все категории инвалидов и МГН</b>	«Б»
	<i>в том числе инвалиды:</i>	
2	передвигающиеся на креслах-колясках	«ДУ»
3	с нарушениями опорно-двигательного аппарата	«ДУ»
4	с нарушениями зрения	«А»
5	с нарушениями слуха	«А»
6	с нарушениями умственного развития	«А»

\* - указывается один из вариантов: «А», «Б», «ДУ», «ВНД»

### 3.4 Состояние доступности основных структурно-функциональных зон

№ № п \п	Основные структурно-функциональные зоны	Состояние доступности, в том числе для основных категорий инвалидов**
1	Территория, прилегающая к зданию (участок)	ДЧ-И(Г,О,С,У)
2	Вход (входы) в здание	ДЧ-И(Г,О,С,У)
3	Путь (пути) движения внутри здания (в т.ч. пути эвакуации)	ДЧ-И (Г,О,С,У)
4	Зона целевого назначения здания (целевого посещения объекта)	ДЧ-И (Г,О,С,У)
5	Санитарно-гигиенические помещения	ДЧ-И (Г,О,С,У)
6	Система информации и связи (на всех зонах)	ДЧ-И (К,О,С,У)
7	Пути движения к объекту (от остановки транспорта)	ДЧ-И (Г,О,С,У)

\*\* Указывается: ДП-В - доступно полностью всем; ДП-И (К, О, С, Г, У) – доступно полностью избирательно (указать категории инвалидов); ДЧ-В - доступно частично всем; ДЧ-И (К, О, С, Г, У) – доступно частично избирательно (указать категории инвалидов); ДУ - доступно условно, ВНД – временно недоступно

### 3.5. ИТОГОВОЕ ЗАКЛЮЧЕНИЕ о состоянии доступности ОСИ: ДЧ-И

#### 4. Управленческое решение

#### 4.1. Рекомендации по адаптации основных структурных элементов объекта

№ № п \п	Основные структурно-функциональные зоны объекта	Рекомендации по адаптации объекта (вид работы)*
1	Территория, прилегающая к зданию (участок)	Текущий, капитальный ремонт
2	Вход (входы) в здание	Текущий, капитальный ремонт
3	Путь (пути) движения внутри здания (в т.ч. пути эвакуации)	Капитальный ремонт, организация альтернативной формы обслуживания
4	Зона целевого назначения здания (целевого посещения объекта)	Капитальный ремонт, организация альтернативной формы обслуживания
5	Санитарно-гигиенические помещения	Капитальный ремонт, организация альтернативной формы обслуживания
6	Система информации на объекте (на всех зонах)	Капитальный ремонт
7	Пути движения к объекту (от остановки транспорта)	Текущий, капитальный ремонт
8	<b>Все зоны и участки</b>	Текущий ремонт

\*- указывается один из вариантов (видов работ): не нуждается; ремонт (текущий, капитальный); индивидуальное решение с ТСР; технические решения невозможны – организация альтернативной формы обслуживания

4.2. Период проведения работ *в плане текущего, капитального ремонта*

в рамках исполнения капитального ремонта школы

4.3 Ожидаемый результат (по состоянию доступности) после выполнения работ по адаптации ДП-В

Оценка результата исполнения программы, плана (по состоянию доступности)

4.4. Для принятия решения требуется, не требуется (*нужное подчеркнуть*):

4.4.1. согласование на Комиссии \_\_\_\_\_

(*наименование Комиссии по координации деятельности в сфере обеспечения доступной среды жизнедеятельности для инвалидов и других МГН*)

4.4.2. согласование работ с надзорными органами (*в сфере проектирования и строительства, архитектуры, охраны памятников, другое - указать*)

4.4.3. техническая экспертиза; разработка проектно-сметной документации;

4.4.4. согласование с вышестоящей организацией (собственником объекта);

4.4.5. согласование с общественными организациями инвалидов

4.4.6. другое \_\_\_\_\_;

Имеется заключение уполномоченной организации о состоянии доступности объекта (*наименование документа и выдавшей его организации, дата*), прилагается

4.7. Информация может быть размещена (обновлена) на Карте доступности субъекта РФ <http://educ.admtyumen.ru/edu/org/edunet/51888.htm>

## 5. Особые отметки

### ПРИЛОЖЕНИЯ:

Результаты обследования:

- |   |                     |
|---|---------------------|
| 1. Территории, прилегающей к объекту        | на _____ 2 _____ л. |
| 2. Входа (входов) в здание                  | на _____ 1 _____ л. |
| 3. Путей движения в здании                  | на _____ 2 _____ л. |
| 4. Зоны целевого назначения объекта         | на _____ 1 _____ л. |
| 5. Санитарно-гигиенических помещений        | на _____ 1 _____ л. |
| 6. Системы информации (и связи) на объекте  | на _____ 1 _____ л. |
| 7. Результаты фотофиксации на объекте _____ | на _____ 5 _____ л. |
| 8. Поэтажные планы, план территории _____   | на _____ 2 _____ л. |
- Другое (в том числе дополнительная информация о путях движения к объекту) \_\_\_\_\_

Руководитель рабочей группы: заведующий Рудченко С.В.

\_\_\_\_\_  
(Подпись)

Члены рабочей группы: воспитатель Назырова Э.Ш .

\_\_\_\_\_  
(Подпись)

Заведующий хозяйством Плеханова Н.М.

\_\_\_\_\_  
(Подпись)

В том числе:

представители общественных организаций инвалидов

\_\_\_\_\_ (Подпись)

\_\_\_\_\_ (Подпись)

представители организации, расположенной на объекте  
Воспитатель Сакина Ю.В.

\_\_\_\_\_ (Подпись)

Помощник воспитателя Ермакова В.А.

\_\_\_\_\_ (Подпись)

Управленческое решение согласовано « \_\_\_\_ » \_\_\_\_\_ 20 г. (протокол № \_\_\_\_ )  
Комиссией (название). \_\_\_\_\_

\_\_\_\_\_

**I Результаты обследования:**

**1. Территории, прилегающей к зданию (участка)**

*Муниципальное автономное общеобразовательное учреждение «Бизинская средняя общеобразовательная школа»*

*Тюменская область, Тобольский район, село Бизино, ул.Загородная, 5а*

№ п/п	Наименование функционально-планировочного элемента	Наличие элемента			Выявленные нарушения и замечания		Работы по адаптации объектов	
		есть/нет	№ на плане	№ фото	Содержание	Значимо для инвалида (категория)	Содержание	Виды работ
1.1	Вход (входы) на территорию	есть	1	1				Ремонт текущий
1.2	Путь (пути) движения на территории	есть	2	2	Ширина пешеходного пути менее 2 метров	К	Расширение пути	Ремонт капитальный
1.3	Лестница (наружная)	есть	3	3	-	-	Обновление тактильной полосы	Ремонт текущий
1.4	Пандус (наружный)	нет				К	Устройство пандуса	Ремонт капитальный
1.5	Автостоянка и парковка	нет	-	-	-	-	-	-
	ОБЩИЕ требования к зоне				Отсутствует система средств информационной поддержки	С,У	Установка таблички на входе на территорию	Ремонт капитальный

**II Заключение по зоне:**

Наименование структурно-функциональной зоны	Состояние доступности* (к пункту 3.4 Акта обследования ОСИ)	Приложение		Рекомендации по адаптации (вид работы)** к пункту 4.1 Акта обследования ОСИ
		№ на плане	№ фото	
Территория, прилегающая к зданию (участок)	ДЧ-И (Г,С,У)	1,2,3	1,2,3	Ремонт текущий, капитальный
Пути движения к объекту (от остановки транспорта)	ДЧ-И (Г,О,С,У)	1,2	1,2	Ремонт капитальный

\* указывается: **ДП-В** - доступно полностью всем; **ДП-И** (К, О, С, Г, У) – доступно полностью избирательно (указать категории инвалидов); **ДЧ-В** - доступно частично всем; **ДЧ-И** (К, О, С, Г, У) – доступно частично избирательно (указать категории инвалидов); **ДУ** - доступно условно, **ВНД** - недоступно  
\*\*указывается один из вариантов: не нуждается; ремонт (текущий, капитальный); индивидуальное решение с ТСР; технические решения невозможны – организация альтернативной формы обслуживания

Комментарий к заключению

Состояние доступности объекта оценено как **доступно частично избирательно** (Г,О,С,У), что обеспечивает полноценное нахождение на объекте.

**I Результаты обследования:**

**2. Входа (входов) в здание**

*Муниципальное автономное общеобразовательное учреждение «Бизинская средняя общеобразовательная школа»*

*Тюменская область, Тобольский район, село Бизино, ул.Загородная, 5а*

№ п/п	Наименование функционально-планировочного элемента	Наличие элемента			Выявленные нарушения и замечания		Работы по адаптации объектов	
		есть/нет	№ на плане	№ фото	Содержание	Значимо для инвалида (категория)	Содержание	Виды работ
2.1	Лестница (наружная)	есть	3	3-	-		Обновление тактильной полосы	Текущий ремонт
2.2	Пандус (наружный)	нет				К	Устройство пандуса	Капитальный ремонт
2.3	Входная площадка (перед дверью)	Есть	4	4	-		-	-
2.4	Дверь (входная)	Есть	5	5	Отсутствуют смотровые панели, ширина дверных полотен менее 1,2 метра	К	Замена дверных полотен	Капитальный ремонт
2.5	Тамбур	Есть	6	6	Пространство между дверьми менее 1,4 м	К	Увеличение глубины тамбура	Капитальный ремонт
	<b>ОБЩИЕ требования к зоне</b>				На всех дверных проемах высокие пороги	К, О	Снижение порогов	Капитальный ремонт

**III Заключение по зоне:**

Наименование структурно-функциональной зоны	Состояние доступности* (к пункту 3.4 Акта обследования ОСИ)	Приложение		Рекомендации по адаптации (вид работы)** к пункту 4.1 Акта обследования ОСИ
		№ на плане	№ фото	
Вход (входы) в здание	ДЧ-И	3,4,5,6	3,4,5,6-	Ремонт текущий, капитальный

\* указывается: **ДП-В** - доступно полностью всем; **ДП-И** (К, О, С, Г, У) – доступно полностью избирательно (указать категории инвалидов); **ДЧ-В** - доступно частично всем; **ДЧ-И** (К, О, С, Г, У) – доступно частично избирательно (указать категории инвалидов); **ДУ** - доступно условно, **ВНД** - недоступно  
\*\*указывается один из вариантов: не нуждается; ремонт (текущий, капитальный); индивидуальное решение с ТСР; технические решения невозможны – организация альтернативной формы обслуживания

Комментарий к заключению:

Состояние доступности объекта оценено как **доступно частично избирательно** (Г,О,С,У), что обеспечивает полноценное нахождение на объекте.

**I Результаты обследования:**

**3. Пути (путей) движения внутри здания (в т.ч. путей эвакуации)**

*Муниципальное автономное общеобразовательное учреждение «Бизинская средняя общеобразовательная школа»*

*Тюменская область, Тобольский район, село Бизино, ул.Загородная, 5а*

№ п/п	Наименование функционально-планировочного элемента	Наличие элемента			Выявленные нарушения и замечания		Работы по адаптации объектов	
		есть/нет	№ на плане	№ фото	Содержание	Значимо для инвалида (категория)	Содержание	Виды работ
3.1	Коридор (вестибюль, зона ожидания)	нет			-			
3.2	Лестница (внутри здания)	нет						
3.3	Пандус (внутри здания)	нет			-			
3.4	Лифт пассажирский (или подъемник)	нет			-			
3.5	Дверь	Есть	7	7	Имеет порог, превышающий 0,014м	К, О	Снижение порога	Капитальный ремонт
3.6	Пути эвакуации (в т.ч. зоны безопасности)	Есть	8	8	Отсутствует пандус у эвакуационного выхода	К	Устройство пандуса	Капитальный ремонт
	ОБЩИЕ требования к зоне				Отсутствует система средств информационной поддержки	С	Установка речевых оповещателей	Капитальный ремонт

**III Заключение по зоне:**

Наименование структурно-функциональной зоны	Состояние доступности* (к пункту 3.4 Акта обследования ОСИ)	Приложение		Рекомендации по адаптации (вид работы)** к пункту 4.1 Акта обследования ОСИ
		№ на плане	№ фото	
Путь (пути) движения внутри здания (в т.ч. пути эвакуации)	ДЧ-И (Г,О,С,У)	7,8	7,8	Капитальный ремонт, организация альтернативной формы обслуживания

\* указывается: **ДП-В** - доступно полностью всем; **ДП-И** (К, О, С, Г, У) – доступно полностью избирательно (указать категории инвалидов); **ДЧ-В** - доступно частично всем; **ДЧ-И** (К, О, С, Г, У) – доступно частично избирательно (указать категории инвалидов); **ДУ** - доступно условно, **ВНД** - недоступно  
 \*\*указывается один из вариантов: не нуждается; ремонт (текущий, капитальный); индивидуальное решение с ТСР; технические решения невозможны – организация альтернативной формы обслуживания

Комментарий к заключению: состояние доступности объекта оценено как доступно частично избирательно (Г,О,С,У), что обеспечивает полноценное нахождение на объекте.

**I Результаты обследования:**

**4. Зона целевого назначения здания (Зона обслуживания, зальная форма)**

*Муниципальное автономное общеобразовательное учреждение «Бизинская средняя общеобразовательная школа»*

*Тюменская область, Тобольский район, село Бизино, ул.Загородная, 5а*

№ п/п	Наименование функционально-планировочного элемента	Наличие элемента			Выявленные нарушения и замечания		Работы по адаптации объектов	
		есть/нет	№ на плане	№ фото	Содержание	Значимо для инвалида (категория)	Содержание	Виды работ
	ОБЩИЕ требования к зоне	нет			При планировании и строительстве здания не предусмотрены доступность для МГН	К	Технические решения невозможны	Организация альтернативной формы

**II Заключение по зоне:**

Наименование структурно-функциональной зоны	Состояние доступности* (к пункту 3.4 Акта обследования ОСИ)	Приложение		Рекомендации по адаптации (вид работы)** к пункту 4.1 Акта обследования ОСИ
		№ на плане	№ фото	
Зона целевого назначения здания (зона обслуживания, зальная форма)	ДЧ-И (Г,О,С,У)			Организация альтернативной формы обслуживания

\* указывается: **ДП-В** - доступно полностью всем; **ДП-И** (К, О, С, Г, У) – доступно полностью избирательно (указать категории инвалидов); **ДЧ-В** - доступно частично всем; **ДЧ-И** (К, О, С, Г, У) – доступно частично избирательно (указать категории инвалидов); **ДУ** - доступно условно, **ВНД** - недоступно  
\*\*указывается один из вариантов: не нуждается; ремонт (текущий, капитальный); индивидуальное решение с ТСР; технические решения невозможны – организация альтернативной формы обслуживания

Комментарий к заключению: состояние доступности объекта оценено как доступно частично избирательно (Г,О,С,У), что обеспечивает полноценное нахождение на объекте.



**I Результаты обследования:**

**5. Санитарно-гигиенические помещения**

*Муниципальное автономное общеобразовательное учреждение «Бизинская средняя общеобразовательная школа»*

*Тюменская область, Тобольский район, село Бизино, ул.Загородная, 5а*

№ п/п	Наименование функционально-планировочного элемента	Наличие элемента			Выявленные нарушения и замечания		Работы по адаптации объектов	
		есть/нет	№ на плане	№ фото	Содержание	Значимо для инвалида (категория)	Содержание	Виды работ
5.1	Туалетная комната	Есть	9	9	не приспособлена под МГН	К	Технические решения невозможны	Организация альтернативной формы обслуживания
5.2	Душевая/ ванная комната	нет	-	-	-	-	-	-
5.3	Бытовая комната (гардеробная)	есть	10	10	Отсутствуют специально оборудованные для МГН места	К	Привлечение помощи воспитателя для МГН	Индивидуальное решение с ТСР
	ОБЩИЕ требования к зоне				При планировании и строительстве здания не предусмотрены доступность для МГН	К	Технические решения невозможны	Организация альтернативной формы

**III Заключение по зоне:**

Наименование структурно-функциональной зоны	Состояние доступности* (к пункту 3.4 Акта обследования ОСИ)	Приложение		Рекомендации по адаптации (вид работы)** к пункту 4.1 Акта обследования ОСИ
		№ на плане	№ фото	
Санитарно-гигиенические помещения	ДЧ-И (Г,О, С,У)	9,10	9,10	Организация альтернативной формы

\* указывается: **ДП-В** - доступно полностью всем; **ДП-И** (К, О, С, Г, У) – доступно полностью избирательно (указать категории инвалидов); **ДЧ-В** - доступно частично всем; **ДЧ-И** (К, О, С, Г, У) – доступно частично избирательно (указать категории инвалидов); **ДУ** - доступно условно, **ВНД** - недоступно  
\*\*указывается один из вариантов: не нуждается; ремонт (текущий, капитальный); индивидуальное решение с ТСР; технические решения невозможны – организация альтернативной формы обслуживания

Комментарий к заключению: Состояние доступности объекта оценено как доступно частично избирательно (Г,О,С,У), что обеспечивает полноценное нахождение на объекте.

**I Результаты обследования:  
6. Системы информации на объекте**

*Муниципальное автономное общеобразовательное учреждение «Бизинская средняя общеобразовательная школа»*

*Тюменская область, Тобольский район, село Бизино, ул.Загородная, 5а*

№ п/п	Наименование функционально-планировочного элемента	Наличие элемента			Выявленные нарушения и замечания		Работы по адаптации объектов	
		есть/нет	№ на плане	№ фото	Содержание	Значимо для инвалида (категория)	Содержание	Виды работ
6.1	Визуальные средства	есть	-	-	-			
6.2	Акустические средства	нет	-	-		С,Г		
6.3	Тактильные средства	нет	-	-	-	С,Г	-	-
	ОБЩИЕ требования к зоне		-	-	Информация присутствует не в полном объеме	С,Г	Установка соответственного оборудования	Ремонт капитальный

**III Заключение по зоне:**

Наименование структурно-функциональной зоны	Состояние доступности* (к пункту 3.4 Акта обследования ОСИ)	Приложение		Рекомендации по адаптации (вид работы)** к пункту 4.1 Акта обследования ОСИ
		№ на плане	№ фото	
<b>Системы информации на объекте</b>	ДЧ-И (К,О,У)	-	-	Ремонт капитальный

\* указывается: ДП-В - доступно полностью всем; ДП-И (К, О, С, Г, У) – доступно полностью избирательно (указать категории инвалидов); ДЧ-В - доступно частично всем; ДЧ-И (К, О, С, Г, У) – доступно частично избирательно (указать категории инвалидов); ДУ - доступно условно, ВНД - недоступно  
\*\*указывается один из вариантов: не нуждается; ремонт (текущий, капитальный); индивидуальное решение с ТСР; технические решения невозможны – организация альтернативной формы обслуживания

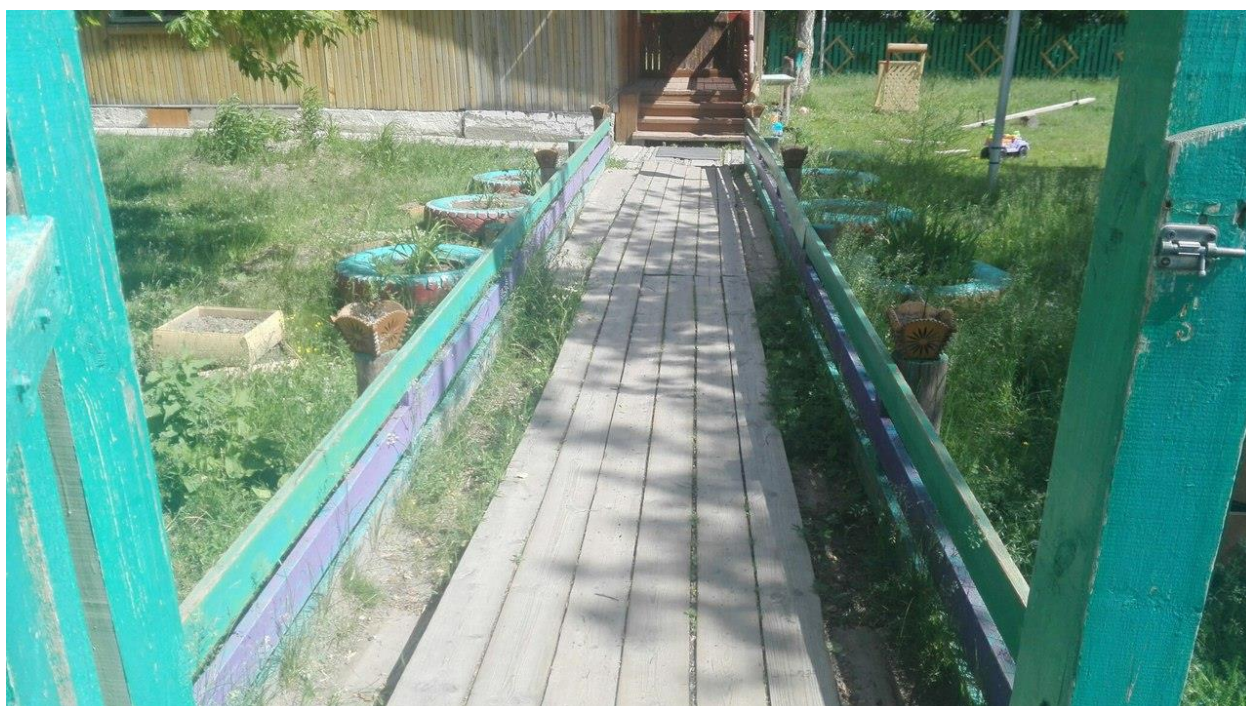
Комментарий к заключению: состояние доступности объекта оценено как доступно частично избирательно (К,О,У), что обеспечивает полноценное нахождение на объекте.

## Результаты фотофиксации на объекте:

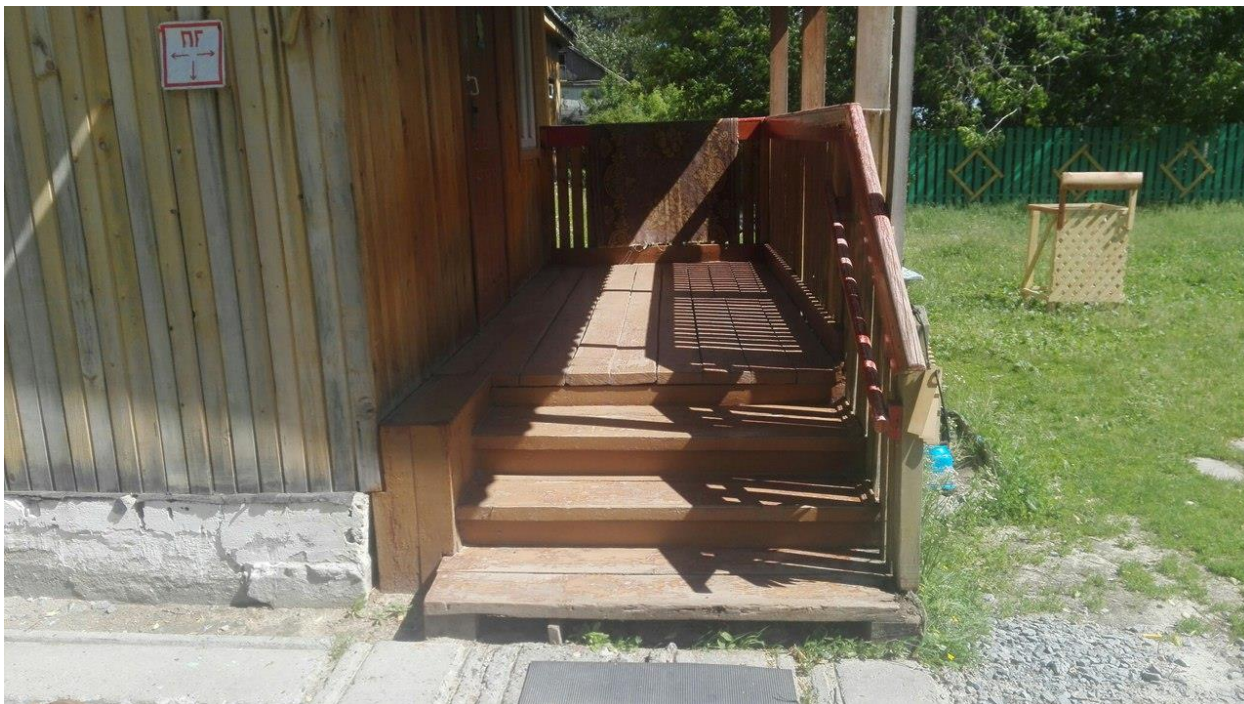
### Фото1



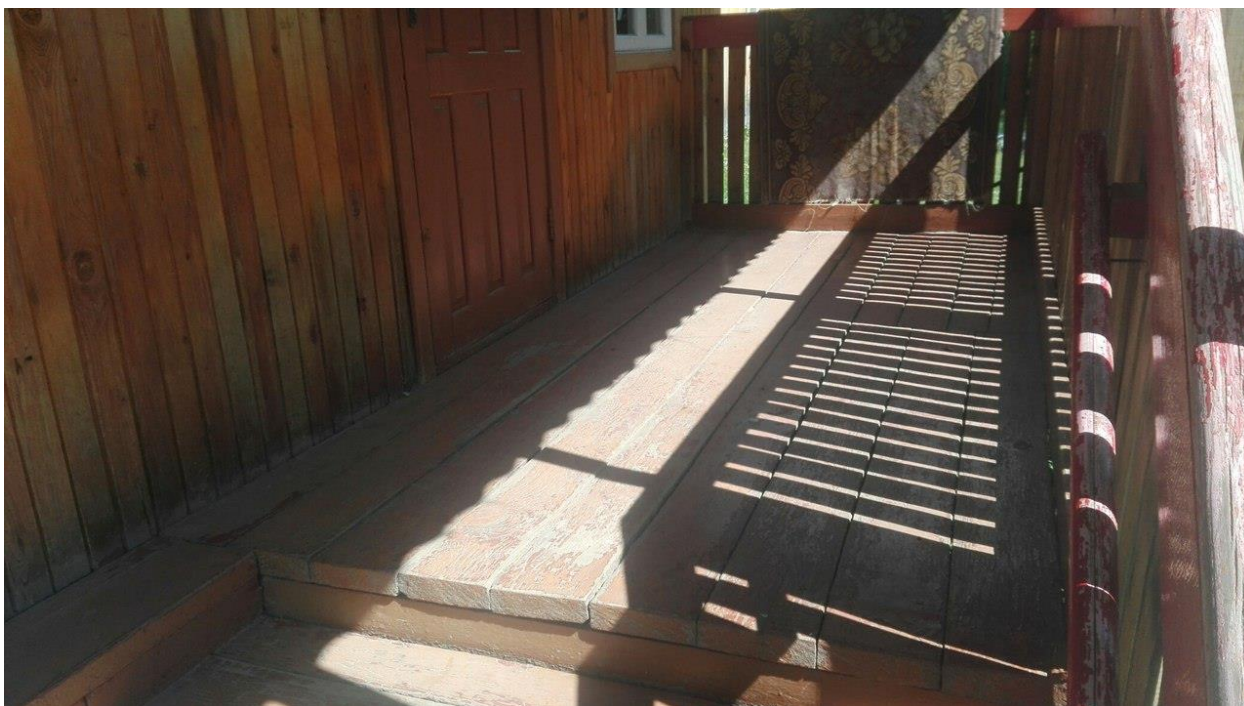
### Фото 2



**Φοτο3**



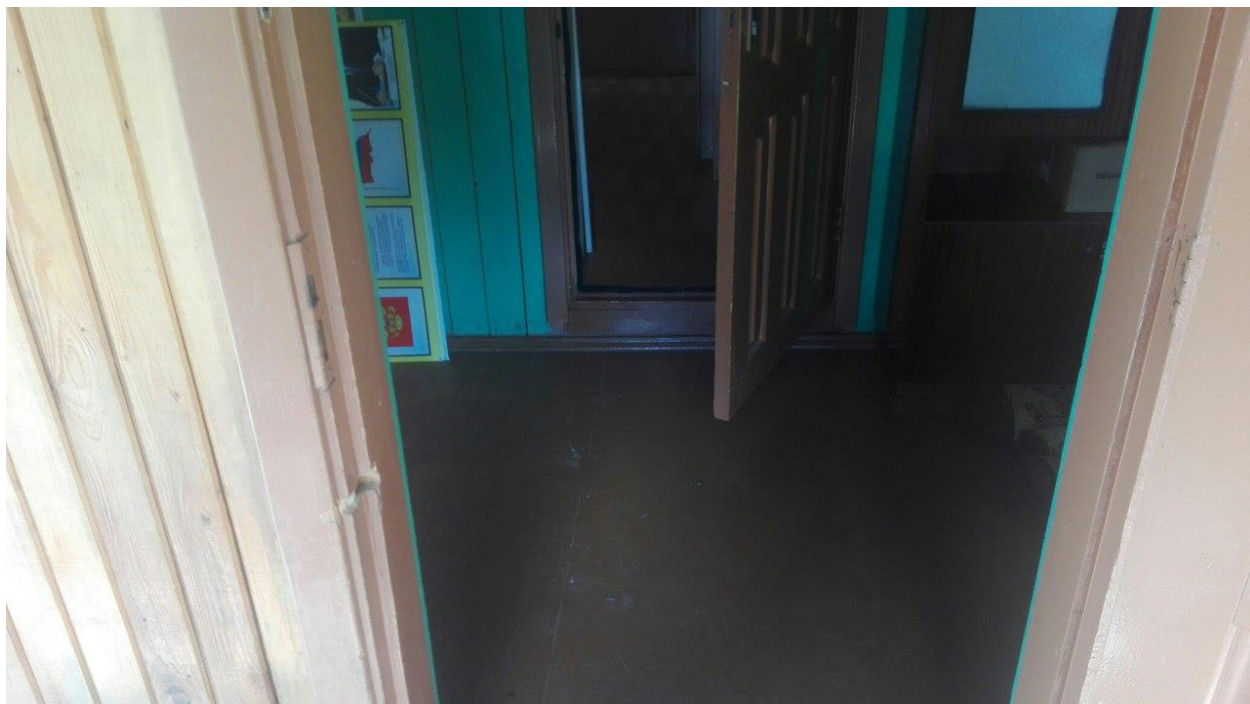
**Φοτο4**



**Φοτο5**



**Φοτο 6**



**Фото7**



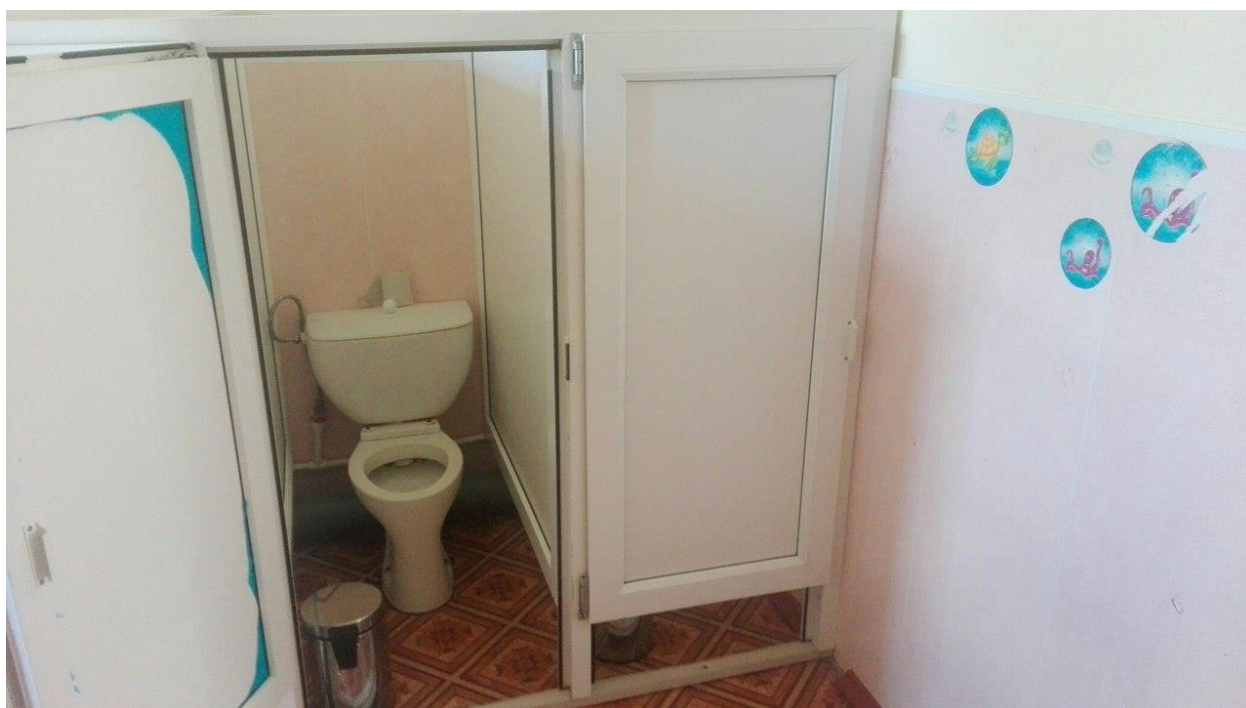
**Фото 8**



**Фото9**



**Фото 10**



# Поэтажные планы здания

