



УТВЕРЖДАЮ:  
Директор MAOU «Бизинская СОШ»  
Феденко Н.С.  
«01» июля 2016г.

## ПАСПОРТ

**доступности для инвалидов объекта и предоставляемых на нём услуг в сфере образования (далее – услуги) №4**

### I. КРАТКАЯ ХАРАКТЕРИСТИКА ОБЪЕКТА

**Адрес объекта, на котором предоставляется(-ются) услуга (услуги):**

626104, Тюменская область, Тобольский район, д.Маслова ул.Школьная, 1

**Наименование предоставляемой(-мых) услуги (услуг):**

образовательные услуги дошкольного образования, начального общего образования, основного общего образования, среднего общего образования, дополнительного образования детей и взрослых.

**Сведения об объекте:**

- отдельно стоящее здание 2 этажа , 1187,3 кв. м.
- наличие прилегающего земельного участка: 10382,7 кв. м

**Название организации, которая предоставляет услугу населению:** Филиал Муниципального автономного общеобразовательного учреждения «Бизинская средняя общеобразовательная школа» - «Масловская средняя общеобразовательная школа»

**Адрес места нахождения организации:**

626104, Тюменская область, Тобольский район, д.Маслова, ул.Школьная, 1

**Основание для пользования объектом:** оперативное управление

**Форма собственности:** муниципальная

**Административно-территориальная подведомственность:** муниципальная

**Наименование вышестоящей организации:** Отдел образования администрации Тобольского муниципального района

**Адрес вышестоящей организации:**

Фактический адрес: 626156, Тюменская область, г. Тобольск, ул. Ершова, 21

Юридический адрес: 626156, Тюменская область, г.Тобольск, ул.Ершова,21

### II. КРАТКАЯ ХАРАКТЕРИСТИКА ДЕЙСТВУЮЩЕГО ПОРЯДКА ПРЕДОСТАВЛЕНИЯ НА ОБЪЕКТЕ УСЛУГ НАСЕЛЕНИЮ

**Сфера деятельности:** образование

**Плановая мощность:** 190 чел

**Форма оказания услуг:** на объекте, на дому, дистанционно

**Категории обслуживаемого населения по возрасту:** дети

**Категории обслуживаемых инвалидов:** инвалиды с нарушениями опорно-двигательного аппарата; нарушениями зрения, нарушениями слуха, нарушениями умственного развития

**III. ОЦЕНКА СОСТОЯНИЯ И ИМЕЮЩИХСЯ НЕДОСТАТКОВ В  
ОБЕСПЕЧЕНИИ УСЛОВИЙ ДОСТУПНОСТИ ДЛЯ ИНВАЛИДОВ ОБЪЕКТА**

N п/п	Основные показатели доступности для инвалидов объекта	Оценка состояния и имеющихся недостатков в обеспечении условий доступности для инвалидов объекта (в наличии/отсутствует)
1	выделенные стоянки автотранспортных средств для инвалидов	отсутствует
2	сменные кресла-коляски	отсутствует
3	адаптированные лифты	отсутствует
4	поручни	отсутствует
5	пандусы	отсутствует
6	подъемные платформы (аппарели)	отсутствует
7	раздвижные двери	отсутствует
8	доступные входные группы	отсутствует
9	доступные санитарно-гигиенические помещения	отсутствует
10	достаточная ширина дверных проемов в стенах, лестничных маршей, площадок	отсутствует
11	надлежащее размещение оборудования и носителей информации, необходимых для обеспечения беспрепятственного доступа к объектам (местам предоставления услуг) инвалидов, имеющих стойкие расстройства функции зрения, слуха и передвижения	отсутствует
12	дублирование необходимой для инвалидов, имеющих стойкие расстройства функции зрения, зрительной информации - звуковой информацией, а также надписей, знаков и иной текстовой и графической информации - знаками, выполненными рельефно-точечным шрифтом Брайля и на контрастном фоне	отсутствует
13	дублирование необходимой для инвалидов по слуху звуковой информации зрительной информацией	отсутствует
14	иные	отсутствует



**IV. ОЦЕНКА СОСТОЯНИЯ И ИМЕЮЩИХСЯ НЕДОСТАТКОВ В  
ОБЕСПЕЧЕНИИ УСЛОВИЙ ДОСТУПНОСТИ ДЛЯ ИНВАЛИДОВ  
ПРЕДОСТАВЛЯЕМЫХ УСЛУГ**

N п/п	Основные показатели доступности для инвалидов предоставляемой услуги	Оценка состояния и имеющихся недостатков в обеспечении условий доступности для инвалидов предоставляемой услуги
1	наличие при входе в объект вывески с названием организации, графиком работы организации, планом здания, выполненных рельефно-точечным шрифтом Брайля и на контрастном фоне	отсутствует
2	обеспечение инвалидам помощи, необходимой для получения в доступной для них форме информации о правилах предоставления услуги, в том числе об оформлении необходимых для получения услуги документов, о совершении ими других необходимых для получения услуги действий	частичное обеспечение для О
3	проведение инструктирования или обучения сотрудников, предоставляющих услуги населению, для работы с инвалидами, по вопросам, связанным с обеспечением доступности для них объектов и услуг	проведен
4	наличие работников организаций, на которых административно-распорядительным актом возложено оказание инвалидам помощи при предоставлении им услуг	в наличии
5	предоставление услуги с сопровождением инвалида по территории объекта работником организации	предоставляется
6	предоставление инвалидам по слуху при необходимости услуги с использованием русского жестового языка, включая обеспечение допуска на объект сурдопереводчика, тифлопереводчика	отсутствует
7	соответствие транспортных средств, используемых для предоставления услуг населению, требованиям их доступности для инвалидов	транспортное средство отсутствует
8	обеспечение допуска на объект, в котором предоставляются услуги, собаки-проводника при наличии документа, подтверждающего ее специальное обучение, выданного по форме и в порядке, утвержденном приказом Министерства труда и социальной защиты Российской Федерации	обеспечен
9	наличие в одном из помещений, предназначенных для проведения массовых мероприятий, индукционных петель и звукоусиливающей аппаратуры	отсутствует

10	адаптация официального сайта органа и организации, предоставляющих услуги в сфере образования, для лиц с нарушением зрения (слабовидящих)	в наличии
11	обеспечение предоставления услуг тьютора	отсутствует
12	иные	отсутствует

Сокращения наименования категорий инвалидов:

к – инвалиды на креслах-колясках («колясочники»),

о – инвалиды с нарушениями опорно-двигательного аппарата («опорники»);

с – инвалиды с нарушениями зрения («слепые»),

г – инвалиды с нарушениями слуха («глухие»).

у – инвалиды с нарушениями слуха («глухие»).

**V. ПРЕДЛАГАЕМЫЕ УПРАВЛЕНЧЕСКИЕ РЕШЕНИЯ ПО СРОКАМ И ОБЪЕМАМ РАБОТ, НЕОБХОДИМЫМ ДЛЯ ПРИВЕДЕНИЯ ОБЪЕКТА И ПОРЯДКА ПРЕДОСТАВЛЕНИЯ НА НЕМ УСЛУГ В СООТВЕТСТВИИ С ТРЕБОВАНИЯМИ ЗАКОНОДАТЕЛЬСТВА РОССИЙСКОЙ ФЕДЕРАЦИИ ОБ ОБЕСПЕЧЕНИИ УСЛОВИЙ ИХ ДОСТУПНОСТИ ДЛЯ ИНВАЛИДОВ**

№ п/п	Предлагаемые управленческие решения по объемам работ, необходимым для приведения объекта в соответствие с требованиями законодательства Российской Федерации об обеспечении условий их доступности для инвалидов	Сроки
1	Проведение проектных работ, необходимых для приведения объекта в соответствие с требованиями законодательства РФ об обеспечении условий их доступности для инвалидов	2017-2022
2	устройство стоянки автотранспортных средств для инвалидов	2022 год (в рамках капитального ремонта)
3	приобретение необходимости сменных кресел-колясок	2022 год (в рамках капитального ремонта)
4	установка поручней	2022 год (в рамках капитального ремонта)
5	установка подъемной платформы (аппарелей)	2022 год (в рамках капитального ремонта)
6	установка раздвижных дверей	2022 год (в рамках капитального ремонта)
7	установка доступных входных групп	2022 год (в рамках капитального ремонта)
8	оборудование доступных санитарно-гигиенических помещений	2022 год (в рамках капитального ремонта)
9	реконструкция дверных проемов в стенах, лестничных маршей, площадок	2022 год (в рамках капитального ремонта)



10	приобретение оборудования и носителей информации, необходимых для обеспечения беспрепятственного доступа к объектам (местам предоставления услуг) инвалидов, имеющих стойкие расстройства функции зрения, слуха и передвижения	2022 год (в рамках капитального ремонта)
11	обеспечение дублирования необходимой для инвалидов, имеющих стойкие расстройства функции зрения, зрительной информации - звуковой информацией, а также надписей, знаков и иной текстовой и графической информации - знаками, выполненными рельефно-точечным шрифтом Брайля и на контрастном фоне	2022 год (в рамках капитального ремонта)
12	обеспечение дублирования необходимой для инвалидов по слуху звуковой информации зрительной информацией	2022 год (в рамках капитального ремонта)

№ п/п	Предлагаемые управленческие решения по объемам работ, необходимым для приведения порядка предоставления услуг в соответствие с требованиями законодательства Российской Федерации об обеспечении условий их доступности для инвалидов	Сроки
1.	приобретение при входе в объект вывески с названием организации, графиком работы организации, планом здания, выполненными рельефно-точечным шрифтом Брайля и на контрастном фоне	2020 год
2.	провести переподготовку кадров с целью предоставления инвалидам по слуху при необходимости услуги с использованием русского жестового языка, включая обеспечение допуска на объект сурдопереводчика, тифлопереводчика	При возникновении потребности
3.	переоборудование транспортных средств, используемых для предоставления услуг населению, требованиям их доступности для инвалидов	При возникновении потребности
4.	установка в одном из помещений, предназначенных для проведения массовых мероприятий, индукционных петель и звукоусиливающей аппаратуры	2022 год (в рамках капитального ремонта)

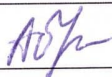
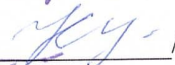
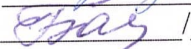
**Председатель комиссии:**

Абдувалиева З.Ф.

**Члены комиссии:**

Клеменкова Н.А.

Бакиева Р.М.

 \_\_\_\_\_  
 \_\_\_\_\_  
 \_\_\_\_\_

**Дата обследования: 01.07.2016 г.**



УТВЕРЖДАЮ:  
Директор МАОУ «Бизинская СОШ»  
*Феденко Н.С.*  
«01» 07 2016г.

**АНКЕТА**  
**(информация об объекте социальной инфраструктуры)**  
**К ПАСПОРТУ ДОСТУПНОСТИ № 4**

**1. Общие сведения об объекте**

1.1. Наименование (вид) объекта

*Филиал муниципального автономного общеобразовательного учреждения «Бизинская средняя общеобразовательная школа»-«Масловская СОШ»*

1.2. Адрес объекта

*Тюменская область, Тобольский район, д. Маслова, ул. Школьная, 1*

1.3. Сведения о размещении объекта:

- отдельно стоящее двухэтажное здание, площадь 1187,3 кв. м

- в наличии прилегающий земельный участок площадью 10382,7 кв. м.

1.4. Год постройки здания 1978, последнего капитального ремонта 2012.

1.5. Дата предстоящих плановых ремонтных работ: *текущего - ежегодно*

**Сведения об организации, расположенной на объекте**

1.6. Название организации (учреждения), (полное юридическое наименование – согласно Уставу, краткое наименование)

*Муниципальное автономное общеобразовательное учреждение «Бизинская средняя общеобразовательная школа» (МАОУ «Бизинская СОШ»)*

1.7. Юридический адрес организации (учреждения)

*626110, Тюменская область, Тобольский район, село Бизино, улица Юбилейная, 1*

1.8. Основание для пользования объектом - *оперативное управление*

1.9. Форма собственности - *муниципальная*

1.10. Территориальная принадлежность - *муниципальная*

1.11. Вышестоящая организация - *Отдел образования администрации Тобольского муниципального района*

1.12. Адрес вышестоящей организации - *626156 Тюменская область г. Тобольск ул. Ершова, 21*

**2. Характеристика деятельности организации на объекте**

2.1 Сфера деятельности - *образование*

2.2 Виды оказываемых услуг - *Образовательные услуги*

2.3 Форма оказания услуг: *на объекте, на дому, дистанционно*

2.4 Категории обслуживаемого населения по возрасту: *дети*

2.5 Категории обслуживаемых инвалидов: *инвалиды с нарушениями опорно-двигательного аппарата, нарушениями умственного развития*

2.6 Плановая мощность: 190 человек

2.7 Участие в исполнении ИПР инвалида, ребенка-инвалида - *да*

**3. Состояние доступности объекта**

3.1 Путь следования к объекту пассажирским транспортом

- нет

3.2 Путь к объекту от ближайшей остановки пассажирского транспорта:

3.2.1 расстояние до объекта от остановки транспорта - 50 м



3.2.2 время движения (пешком) - 1 мин

3.2.3 наличие выделенного от проезжей части пешеходного пути -да

3.2.4 Перекрестки: нерегулируемые;

3.2.5 Информация на пути следования к объекту: визуальная

3.2.6 Перепады высоты на пути: нет

Их обустройство для инвалидов на коляске: нет

### 3.3 Организация доступности объекта для инвалидов – форма обслуживания\*

№№ п/п	Категория инвалидов (вид нарушения)	Вариант организации доступности объекта (формы обслуживания)*
1.	<b>Все категории инвалидов и МГН</b> <i>в том числе инвалиды:</i>	«Б»
2	передвигающиеся на креслах-колясках	«ДУ»
3	с нарушениями опорно-двигательного аппарата	«ДУ»
4	с нарушениями зрения	«А»
5	с нарушениями слуха	«А»
6	с нарушениями умственного развития	«А»

\* - указывается один из вариантов: «А», «Б», «ДУ», «ВНД»

## 4. Управленческое решение

### 4.1. Рекомендации по адаптации основных структурных элементов объекта

№ № п \п	Основные структурно-функциональные зоны объекта	Рекомендации по адаптации объекта (вид работы)*
1	Территория, прилегающая к зданию (участок)	Текущий, капитальный ремонт
2	Вход (входы) в здание	Текущий, капитальный ремонт
3	Путь (пути) движения внутри здания (в т.ч. пути эвакуации)	Капитальный ремонт, организация альтернативной формы обслуживания
4	Зона целевого назначения здания (целевого посещения объекта)	Капитальный ремонт, организация альтернативной формы обслуживания
5	Санитарно-гигиенические помещения	Капитальный ремонт, организация альтернативной формы обслуживания
6	Система информации на объекте (на всех зонах)	Капитальный ремонт
7	Пути движения к объекту (от остановки транспорта)	Текущий, капитальный ремонт
8	<b>Все зоны и участки</b>	Текущий ремонт

\*- указывается один из вариантов (видов работ): не нуждается; ремонт (текущий, капитальный); индивидуальное решение с ТСР; технические решения невозможны – организация альтернативной формы обслуживания

**Размещение информации на Карте доступности субъекта РФ согласовано**

(подпись, Ф.И.О., должность; координаты для связи уполномоченного представителя объекта)

УТВЕРЖДАЮ:  
 Директор МАОУ «Бизинская СОШ»  
 Феденко Н.С.  
 « 01 » \_\_\_\_\_ 07 \_\_\_\_\_ 2016г.



**АКТ ОБСЛЕДОВАНИЯ  
 объекта социальной инфраструктуры  
 К ПАСПОРТУ ДОСТУПНОСТИ № 4**

Тюменская область  
 Тобольский район

« 01 » \_\_\_\_\_ 07 \_\_\_\_\_ 2016 г.

**1. Общие сведения об объекте**

- 1.1. Наименование (вид) объекта  
*Филиал муниципального автономного общеобразовательного учреждения «Бизинская средняя общеобразовательная школа»-«Масловская СОШ»*
- 1.2. Адрес объекта  
*Тюменская область, Тобольский район, д. Маслова, ул. Школьная, 1*
- 1.3. Сведения о размещении объекта:  
 - отдельно стоящее двухэтажное здание, площадь 1187,3 кв. м  
 - в наличии прилегающий земельный участок площадью 10382,7 кв. м.
- 1.4. Год постройки здания 1978, последнего капитального ремонта 2012.
- 1.5. Дата предстоящих плановых ремонтных работ: *текущего - ежегодно*
- 1.6. Название организации (учреждения), (полное юридическое наименование – согласно Уставу, краткое наименование)  
*Муниципальное автономное общеобразовательное учреждение «Бизинская средняя общеобразовательная школа» (МАОУ «Бизинская СОШ»)*
- 1.7. Юридический адрес организации (учреждения)  
*626110, Тюменская область, Тобольский район, село Бизино, улица Юбилейная, 1*

**2. Характеристика деятельности организации на объекте**

- 2.1 Сфера деятельности - образование
- 2.2 Виды оказываемых услуг - Образовательные услуги
- 2.3 Форма оказания услуг: на объекте, на дому, дистанционно
- 2.4 Категории обслуживаемого населения по возрасту: дети
- 2.5 Категории обслуживаемых инвалидов: инвалиды с нарушениями опорно-двигательного аппарата, нарушениями умственного развития
- 2.6 Плановая мощность: 190 человек
- 2.7 Участие в исполнении ИПР инвалида, ребенка-инвалида - да

**3. Состояние доступности объекта**

- 3.1 Путь следования к объекту пассажирским транспортом  
 - нет
- 3.2 Путь к объекту от ближайшей остановки пассажирского транспорта:
- 3.2.1 расстояние до объекта от остановки транспорта - 50 м
- 3.2.2 время движения (пешком) - 1 мин
- 3.2.3 наличие выделенного от проезжей части пешеходного пути - да
- 3.2.4 Перекрестки: нерегулируемые;
- 3.2.5 Информация на пути следования к объекту: визуальная
- 3.2.6 Перепады высоты на пути: нет  
 Их обустройство для инвалидов на коляске: нет
- 3.3 Организация доступности объекта для инвалидов – форма обслуживания\*



№№ п/п	Категория инвалидов (вид нарушения)	Вариант организации доступности объекта (формы обслуживания)*
1.	<b>Все категории инвалидов и МГН</b>	«Б»
	<i>в том числе инвалиды:</i>	
2	передвигающиеся на креслах-колясках	«ДУ»
3	с нарушениями опорно-двигательного аппарата	«ДУ»
4	с нарушениями зрения	«А»
5	с нарушениями слуха	«А»
6	с нарушениями умственного развития	«А»

\* - указывается один из вариантов: «А», «Б», «ДУ», «ВНД»

### 3.4 Состояние доступности основных структурно-функциональных зон

№ № п \п	Основные структурно-функциональные зоны	Состояние доступности, в том числе для основных категорий инвалидов**
1	Территория, прилегающая к зданию (участок)	ДЧ-И(Г,О,С,У)
2	Вход (входы) в здание	ДЧ-И(Г,О,С,У)
3	Путь (пути) движения внутри здания (в т.ч. пути эвакуации)	ДЧ-И (Г,О,С,У)
4	Зона целевого назначения здания (целевого посещения объекта)	ДЧ-И (Г,О,С,У)
5	Санитарно-гигиенические помещения	ДЧ-И (Г,О,С,У)
6	Система информации и связи (на всех зонах)	ДЧ-И (К,О,С,У)
7	Пути движения к объекту (от остановки транспорта)	ДЧ-И (Г,О,С,У)

\*\* Указывается: **ДП-В** - доступно полностью всем; **ДП-И** (К, О, С, Г, У) – доступно полностью избирательно (указать категории инвалидов); **ДЧ-В** - доступно частично всем; **ДЧ-И** (К, О, С, Г, У) – доступно частично избирательно (указать категории инвалидов); **ДУ** - доступно условно, **ВНД** – временно недоступно

### 3.5. ИТОГОВОЕ ЗАКЛЮЧЕНИЕ о состоянии доступности ОСИ: ДЧ-И

#### 4. Управленческое решение

#### 4.1. Рекомендации по адаптации основных структурных элементов объекта

№ № п \п	Основные структурно-функциональные зоны объекта	Рекомендации по адаптации объекта (вид работы)*
1	Территория, прилегающая к зданию (участок)	Текущий, капитальный ремонт
2	Вход (входы) в здание	Текущий, капитальный ремонт
3	Путь (пути) движения внутри здания (в т.ч. пути эвакуации)	Капитальный ремонт, организация альтернативной формы обслуживания
4	Зона целевого назначения здания (целевого посещения объекта)	Капитальный ремонт, организация альтернативной формы обслуживания
5	Санитарно-гигиенические помещения	Капитальный ремонт, организация альтернативной формы обслуживания
6	Система информации на объекте (на всех зонах)	Капитальный ремонт
7	Пути движения к объекту (от остановки транспорта)	Текущий, капитальный ремонт
8	<b>Все зоны и участки</b>	Текущий ремонт

\*- указывается один из вариантов (видов работ): не нуждается; ремонт (текущий, капитальный); индивидуальное решение с ТСР; технические решения невозможны – организация альтернативной формы обслуживания

4.2. Период проведения работ в плане текущего, капитального ремонта в рамках исполнения капитального ремонта школы

4.3 Ожидаемый результат (по состоянию доступности) после выполнения работ по адаптации ДП-В

Оценка результата исполнения программы, плана (по состоянию доступности)

4.4. Для принятия решения требуется, не требуется (нужное подчеркнуть):

4.4.1. согласование на Комиссии

(наименование Комиссии по координации деятельности в сфере обеспечения доступной среды жизнедеятельности для инвалидов и других МГН)

4.4.2. согласование работ с надзорными органами (в сфере проектирования и строительства, архитектуры, охраны памятников, другое - указать)

4.4.3. техническая экспертиза; разработка проектно-сметной документации;

4.4.4. согласование с вышестоящей организацией (собственником объекта);

4.4.5. согласование с общественными организациями инвалидов

4.4.6. другое

Имеется заключение уполномоченной организации о состоянии доступности объекта (наименование документа и выдавшей его организации, дата), прилагается

4.7. Информация может быть размещена (обновлена) на Карте доступности субъекта РФ <http://educ.admtymen.ru/edu/org/edunet/51888.htm>

## 5. Особые отметки

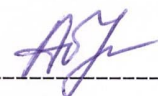
### ПРИЛОЖЕНИЯ:

Результаты обследования:

- |   |                 |
|---|-----------------|
| 1. Территории, прилегающей к объекту        | на ___ 2 ___ л. |
| 2. Входа (входов) в здание                  | на ___ 1 ___ л. |
| 3. Путей движения в здании                  | на ___ 2 ___ л. |
| 4. Зоны целевого назначения объекта         | на ___ 0 ___ л. |
| 5. Санитарно-гигиенических помещений        | на ___ 1 ___ л. |
| 6. Системы информации (и связи) на объекте  | на ___ 1 ___ л. |
| 7. Результаты фотофиксации на объекте _____ | на ___ 6 ___ л. |
| 8. Поэтажные планы, паспорт БТИ _____       | на ___ 2 ___ л. |
- Другое (в том числе дополнительная информация о путях движения к объекту)

Руководитель рабочей группы:


заведующий филиалом Абдувалиева З.Ф.



(Подпись)

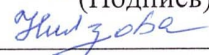


Члены рабочей группы: педагог-организатор Клеменкова Н.А.



(Подпись)

Заведующий хозяйством Ниязова Т.Б.



(Подпись)

В том числе:

представители общественных организаций инвалидов

\_\_\_\_\_ (Подпись)

\_\_\_\_\_ (Подпись)

представители организации, расположенной на объекте

Учитель: Бакиева Р.М.



(Подпись)

Управленческое решение согласовано « \_\_\_\_ » \_\_\_\_\_ 20 г. (протокол № \_\_\_\_)

Комиссией

(название). \_\_\_\_\_

\_\_\_\_\_

**I Результаты обследования:**

**1. Территории, прилегающей к зданию (участка)**  
*Филиал МАОУ «Бизинская СОШ»-«Масловская СОШ»*  
*Тюменская область, Тобольский район, д.Маслова, ул.Школьная, 1*

№ п/п	Наименование функционально - планировочного элемента	Наличие элемента			Выявленные нарушения и замечания		Работы по адаптации объектов	
		есть / нет	№ на плане	№ фото	Содержание	Значимо для инвалида (категория)	Содержание	Виды работ
1.1	Вход (входы) на территорию	есть			-		-	-
1.2	Путь (пути) движения на территории	есть	-	-	-		-	-
1.3	Лестница (наружная)	есть	-	-			Обновление тактильной полосы	Ремонт текущий
1.4	Пандус (наружный)	есть	-	-	Не соответствует ГОСТ Р-51261-99	К	установка пандуса	Ремонт капитальный
1.5	Автостоянка и парковка	нет	-	-	-	-	-	-
	ОБЩИЕ требования к зоне				Отсутствует система средств информационно й поддержки	С,У	Установка таблички на входе на территорию	Ремонт капитальный

**ИЗВывод по зоне:**

Наименование структурно-функциональной зоны	Состояние доступности* (к пункту 3.4 Акта обследования ОСИ)	Приложение		Рекомендации по адаптации (вид работы)** к пункту 4.1 Акта обследования ОСИ
		№ на плане	№ фото	
Территория, прилегающая к зданию (участок)	ДЧ-И (Г,С,У)			Ремонт текущий, капитальный
Пути движения к объекту (от остановки транспорта)	ДЧ-И (Г,О,С,У)			Ремонт капитальный

\* указывается: **ДП-В** - доступно полностью всем; **ДП-И** (К, О, С, Г, У) – доступно полностью избирательно (указать категории инвалидов); **ДЧ-В** - доступно частично всем; **ДЧ-И** (К, О, С, Г, У) – доступно частично избирательно (указать категории инвалидов); **ДУ** - доступно условно, **ВНД** - недоступно  
\*\*указывается один из вариантов: не нуждается; ремонт (текущий, капитальный); индивидуальное решение с ТСР; технические решения невозможны – организация альтернативной формы обслуживания  
Состояние доступности объекта оценено как **доступно частично избирательно** (Г,О,С,У), что обеспечивает полноценное нахождение на объекте.



**I Результаты обследования:**

**2. Входа (входов) в здание**

*Филиал МАОУ «Бизинская СОШ»-«Масловская СОШ»  
Тюменская область, Тобольский район, д. Маслова, ул. Школьная, 1*

№ п/п	Наименование функционально-планировочного элемента	Наличие элемента			Выявленные нарушения и замечания		Работы по адаптации объектов	
		есть/нет	№ на плане	№ фото	Содержание	Значимо для инвалида (категория)	Содержание	Виды работ
2.1	Лестница (наружная)	есть	1	-	-			
2.2	Пандус (наружный)	есть	1	1.1	Не соответствует ГОСТ Р-51261-99	К	Установка пандуса	Капитальный ремонт
2.3	Входная площадка (перед дверью)	Есть	1	1.2	-		-	
2.4	Дверь (входная)	Есть	1		-		-	
2.5	Тамбур	Есть	1	1.3	-		-	
	ОБЩИЕ требования к зоне	нет	-	-	-			

**III Заключение по зоне:**

Наименование структурно-функциональной зоны	Состояние доступности* (к пункту 3.4 Акта обследования ОСИ)	Приложение		Рекомендации по адаптации (вид работы)** к пункту 4.1 Акта обследования ОСИ
		№ на плане	№ фото	
Вход (входы) в здание	ДЧ-И (С,Г,У)	1	1.1,1.2,1.3	Ремонт текущий, капитальный

\* указывается: ДП-В - доступно полностью всем; ДП-И (К, О, С, Г, У) – доступно полностью избирательно (указать категории инвалидов); ДЧ-В - доступно частично всем; ДЧ-И (К, О, С, Г, У) – доступно частично избирательно (указать категории инвалидов); ДУ - доступно условно, ВНД - недоступно  
\*\*указывается один из вариантов: не нуждается; ремонт (текущий, капитальный); индивидуальное решение с ТСП; технические решения невозможны – организация альтернативной формы обслуживания

Комментарий к заключению:

Состояние доступности объекта оценено как **доступно частично избирательно** (Г,О,С,У), что обеспечивает полноценное нахождение на объекте.

**I Результаты обследования:**

**3. Пути (путей) движения внутри здания (в т.ч. путей эвакуации)**

*Филиал МАОУ «Бизинская СОШ»-«Масловская СОШ»*

*Тюменская область, Тобольский район, д. Маслова, ул. Школьная, 1*

№ п/п	Наименование функционально-планировочного элемента	Наличие элемента			Выявленные нарушения и замечания		Работы по адаптации объектов	
		есть/нет	№ на плане	№ фото	Содержание	Значимо для инвалида (категория)	Содержание	Виды работ
3.1	Коридор (вестибюль, зона ожидания, галерея, балкон)	Есть	1	-	-	-	-	-
3.2	Лестница (внутри здания)	Есть	1	-	-	-	-	-
3.3	Пандус (внутри здания)	-	-	-	-	К	Технические решения невозможны	Организация альтернативной формы
3.4	Лифт пассажирский (или подъемник)	-	-	-	-	К	Технические решения невозможны	Организация альтернативной формы
3.5	Дверь	Есть	2	-	-	-	-	-
3.6	Пути эвакуации (в т.ч. зоны безопасности)	Есть	2	2.1;2.3	-	-	-	-
	ОБЩИЕ требования к зоне	нет	-	-	-	-	-	-

**III Заключение по зоне:**

Наименование структурно-функциональной зоны	Состояние доступности* (к пункту 3.4 Акта обследования ОСИ)	Приложение		Рекомендации по адаптации (вид работы)** к пункту 4.1 Акта обследования ОСИ
		№ на плане	№ фото	
Путь (пути) движения внутри здания (в т.ч. пути эвакуации)	ДЧ-И (Г,О,С,У)	1,2	2.1,2.2	Капитальный ремонт, организация альтернативной формы обслуживания

\* указывается: ДП-В - доступно полностью всем; ДП-И (К, О, С, Г, У) – доступно полностью избирательно (указать категории инвалидов); ДЧ-В - доступно частично всем; ДЧ-И (К, О, С, Г, У) – доступно частично избирательно (указать категории инвалидов); ДУ - доступно условно, ВНД - недоступно



\*\*указывается один из вариантов: не нуждается; ремонт (текущий, капитальный); индивидуальное решение с ТСР; технические решения невозможны – организация альтернативной формы обслуживания

Комментарий к заключению: состояние доступности объекта оценено как доступно частично избирательно (Г,О,С,У), что обеспечивает полноценное нахождения на объекте.

**I Результаты обследования:**  
**5. Санитарно-гигиенических помещений**  
*Филиал МАОУ «Бизинская СОШ»-«Масловская СОШ»*  
*Тюменская область, Тобольский район, д.Маслова, ул.Школьная, 1*

№ п/п	Наименование функционально-планировочного элемента	Наличие элемента			Выявленные нарушения и замечания		Работы по адаптации объектов	
		есть/нет	№ на плане	№ фото	Содержание	Значимо для инвалида (категория)	Содержание	Виды работ
5.1	Туалетная комната	Есть	3	3.1	не приспособлена под МГН	К	Технические решения невозможны	Организация альтернативной формы обслуживания
5.2	Душевая/ ванная комната	нет	3	-	-	-	-	-
5.3	Бытовая комната (гардеробная)	есть	3	-	Отсутствуют специально оборудованные для МГН места	К	Привлечение помощи гардеробщика МГН	Индивидуальное решение с ТСР
	ОБЩИЕ требования к зоне	нет	3	-	При планировании и строительстве здания не предусмотрены доступность для МГН	К	Технические решения невозможны	Организация альтернативной формы

**III Заключение по зоне:**

Наименование структурно-функциональной зоны	Состояние доступности* (к пункту 3.4 Акта обследования ОСИ)	Приложение		Рекомендации по адаптации (вид работы)** к пункту 4.1 Акта обследования ОСИ
		№ на плане	№ фото	
Санитарно-гигиенические помещения	ДЧ-И (Г,О, С,У)	3	3.1	Организация альтернативной формы

\* указывается: ДП-В - доступно полностью всем; ДП-И (К, О, С, Г, У) – доступно полностью избирательно (указать категории инвалидов); ДЧ-В - доступно частично всем; ДЧ-И (К, О, С, Г, У) – доступно частично избирательно (указать категории инвалидов); ДУ - доступно условно, ВНД - недоступно  
\*\*указывается один из вариантов: не нуждается; ремонт (текущий, капитальный); индивидуальное решение с ТСР; технические решения невозможны – организация альтернативной формы обслуживания  
Комментарий к заключению: Состояние доступности объекта оценено как доступно частично избирательно (Г,О,С,У), что обеспечивает полноценное нахождение на объекте.



**I Результаты обследования:**

**6. Системы информации на объекте**

*Филиал муниципального автономного общеобразовательного учреждения «Бизинская средняя общеобразовательная школа»-«Масловская СОШ»  
Тюменская область, Тобольский район, д. Маслова, ул. Школьная, 1*

№ п/п	Наименование функционально-планировочного элемента	Наличие элемента			Выявленные нарушения и замечания		Работы по адаптации объектов	
		есть/нет	№ на плане	№ фото	Содержание	Значимо для инвалида (категория)	Содержание	Виды работ
6.1	Визуальные средства	Нет	-	-	-			
6.2	Акустические средства	Нет	-	-		С,Г		
6.3	Тактильные средства	Нет	-	-	-	С,Г	-	-
	<b>ОБЩИЕ требования к зоне</b>	Нет	-	-	Информация присутствует не в полном объеме	С,Г	Установка соответственного оборудования	Ремонт капитальный

**II Заключение по зоне:**

Наименование структурно-функциональной зоны	Состояние доступности* (к пункту 3.4 Акта обследования ОСИ)	Приложение		Рекомендации по адаптации (вид работы)** к пункту 4.1 Акта обследования ОСИ
		№ на плане	№ фото	
<b>Системы информации на объекте</b>	ДЧ-И (К,О,У)	-	-	Ремонт капитальный

\* указывается: **ДП-В** - доступно полностью всем; **ДП-И** (К, О, С, Г, У) – доступно полностью избирательно (указать категории инвалидов); **ДЧ-В** - доступно частично всем; **ДЧ-И** (К, О, С, Г, У) – доступно частично избирательно (указать категории инвалидов); **ДУ** - доступно условно, **ВНД** - недоступно  
\*\*указывается один из вариантов: не нуждается; ремонт (текущий, капитальный); индивидуальное решение с ТСР; технические решения невозможны – организация альтернативной формы обслуживания

Комментарий к заключению: состояние доступности объекта оценено как доступно частично избирательно (К,О,У), что обеспечивает полноценное нахождение на объекте.



Фото №1-1 (Пандус)

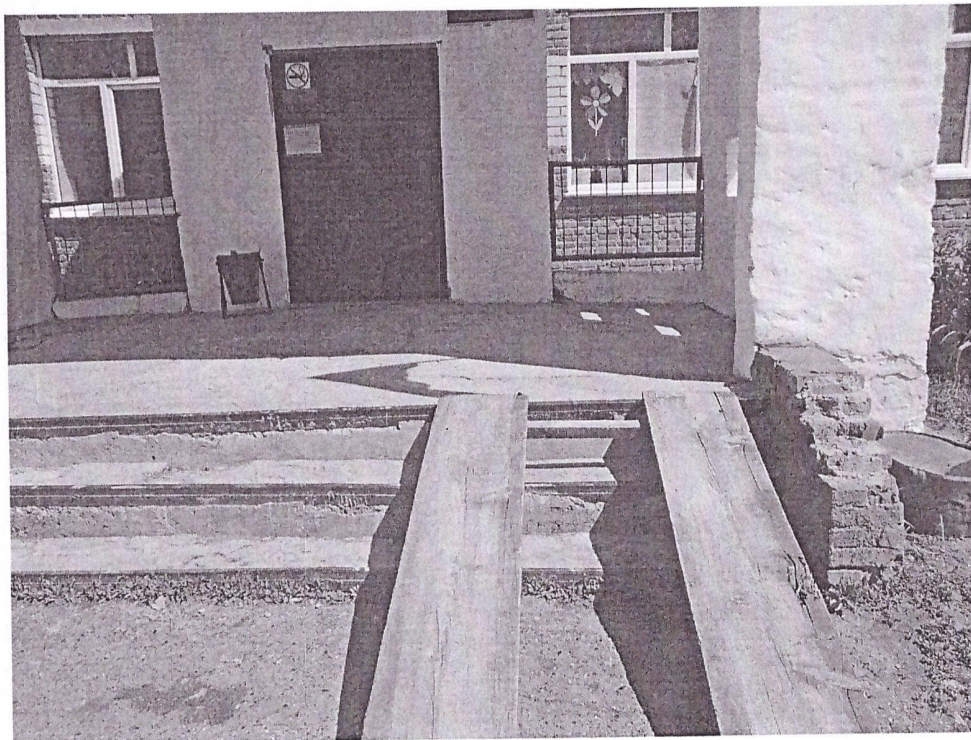


Фото №1-2 (Входная площадка)





Фото №1-3 (Тамбур)

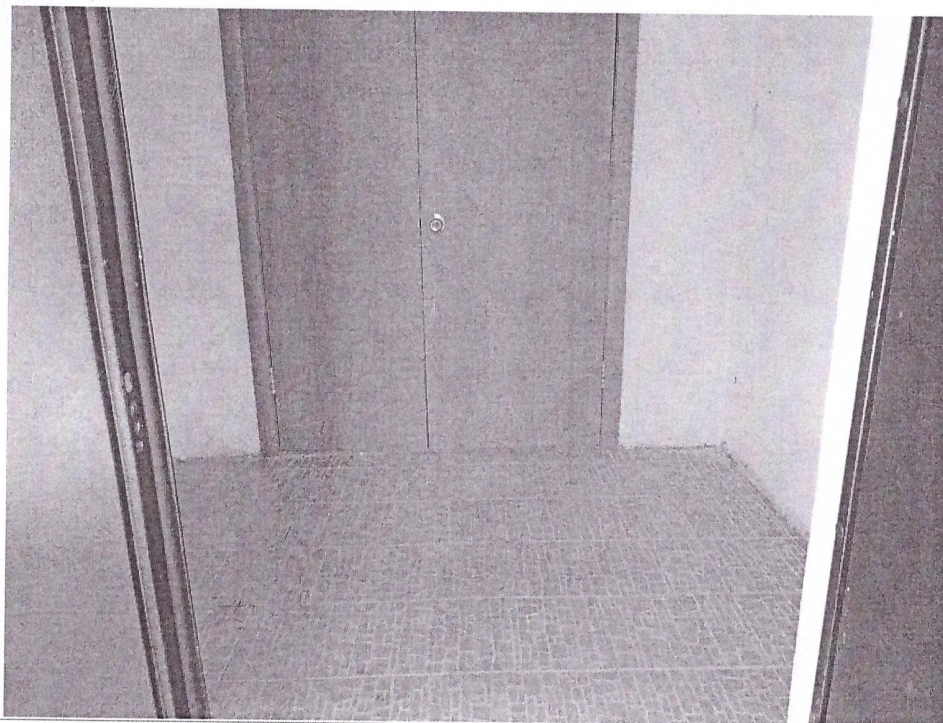


Фото №2-1 (Пути эвакуации)





Фото №2-2 (Пути эвакуации)

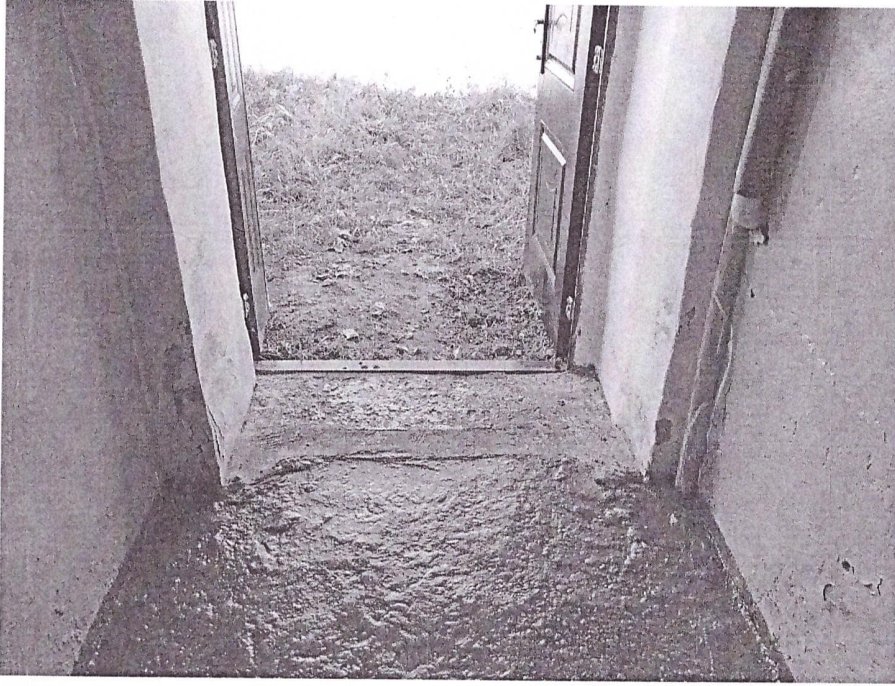


Фото №3-1 (Туалетная комната)

