



УТВЕРЖДАЮ  
Директор MAOU «Бизинская СОШ»  
Феденко Н.С.  
«01» июля 2016.г.

## П А С П О Р Т

доступности для инвалидов объекта и предоставляемых на нем услуг  
в сфере образования (далее - услуги) №1

### I. Краткая характеристика объекта

**Адрес объекта, на котором предоставляется (ются) услуга (услуги):**

626110, Тюменская область, Тобольский район, с.Бизино, ул.Юбилейная, 1

**Наименование предоставляемой (мых) услуги (услуг):**

образовательные услуги дошкольного образования, начального общего образования, основного общего образования, среднего общего образования, дополнительного образования детей и взрослых.

**Сведения об объекте:**

- отдельно стоящее двухэтажное здание, площадь 2336,5 кв. м
- в наличии прилегающий земельный участок площадью 28020,6 кв. м.

**Название организации, которая предоставляет услугу населению:**

Муниципальное автономное общеобразовательное учреждение «Бизинская средняя общеобразовательная школа» (MAOU «Бизинская СОШ»)

**Адрес места нахождения организации:**

626110, Тюменская область, Тобольский район, с.Бизино, ул.Юбилейная, 1

**Основание для пользования объектом :** оперативное управление

**Форма собственности:** муниципальная

**Административно-территориальная подведомственность:** муниципальная

**Наименование вышестоящей организации:** Отдел образования администрации Тобольского муниципального района

**Адрес вышестоящей организации:**

Фактический адрес: 626156, Тюменская область, г. Тобольск, ул. Ершова, 21

Юридический адрес: 626156, Тюменская область, г.Тобольск, ул.Ершова,21

### Краткая характеристика действующего порядка предоставления на объекте услуг населению

**Сфера деятельности:** образование

**Плановая мощность:** 320 чел.

**Форма оказания услуг:** на объекте, дистанционно

**Категории обслуживаемого населения по возрасту:** все возрастные категории.

**Категории обслуживаемых инвалидов:** инвалиды с нарушениями опорно-двигательного аппарата; нарушениями зрения, нарушениями слуха, умственного развития.

### Ш. Оценка состояния и имеющихся недостатков в обеспечении условий доступности для инвалидов объекта

| №п/п | Основные показатели доступности для инвалидов объекта   | Оценка состояния и имеющихся недостатков в обеспечении условий доступности для инвалидов объекта   |
|------|---|--|
| 1    | выделенные стоянки автотранспортных средств для инвалидов   | отсутствуют  |
| 2    | сменные кресла-коляски  | отсутствуют  |
| 3    | адаптированные лифты  | отсутствуют  |
| 4    | поручни   | отсутствуют  |
| 5    | пандусы   | имеется, но не соответствует требованиям   |
| 6    | подъемные платформы (аппарели)  | отсутствуют  |
| 7    | раздвижные двери  | отсутствуют  |
| 8    | доступные входные группы  | Покрытие пешеходных дорожек из твердого материала, имеет шероховатую поверхность. Входная группа достаточной ширины для проезда инвалидной коляски. Требуется перекидной пандус через порог. |
| 9    | доступные санитарно-гигиенические помещения   | отсутствуют  |
| 10   | достаточная ширина дверных проемов в стенах, лестничных маршей, площадок  | Ширина дверных проемов соответствует требованиям   |
| 11   | надлежащее размещение оборудования и носителей информации, необходимых для обеспечения беспрепятственного доступа к объектам (местам предоставления услуг) инвалидов, имеющих стойкие расстройства функции зрения, слуха и передвижения   | отсутствуют  |
| 12   | дублирование необходимой для инвалидов, имеющих стойкие расстройства функции зрения, зрительной информации – звуковой информацией, а также надписей, знаков и иной текстовой и графической информации - знаками, выполненными рельефноточечным шрифтом Брайля и на контрастном фоне | отсутствуют  |
| 13   | дублирование необходимой для инвалидов по слуху звуковой информации зрительной информацией  | отсутствуют  |
| 14   | иные  | отсутствуют  |



#### IV. Оценка состояния и имеющихся недостатков в обеспечении условий доступности для инвалидов предоставляемых услуг

| №п/п | Основные показатели доступности для инвалидов предоставляемой услуги  | Оценка состояния и имеющихся недостатков в обеспечении условий доступности для инвалидов предоставляемой услуги |
|------|---|---|
| 1    | наличие при входе в объект вывески с названием организации, графиком работы организации, плана здания, выполненных рельефно-точечным шрифтом Брайля и на контрастном фоне   | отсутствуют   |
| 2    | обеспечение инвалидам помощи, необходимой для получения в доступной для них форме информации о правилах предоставления услуги, в том числе об оформлении необходимых для получения услуги документов, о совершении ими других необходимых для получения услуги действий | частичное обеспечение для К,О   |
| 3    | проведение инструктирования или обучения сотрудников, предоставляющих услуги населению, для работы с инвалидами, по вопросам, связанным с обеспечением доступности для них объектов и услуг   | проведен  |
| 4    | наличие работников организаций, на которых административно-распорядительным актом возложено оказание инвалидам помощи при предоставлении им услуг   | в наличии   |
| 5    | предоставление услуги с сопровождением инвалида по территории объекта работником организации  | предоставляется   |
| 6    | предоставление инвалидам по слуху, при необходимости, услуги с использованием русского жестового языка, включая обеспечение допуска на объект сурдопереводчика, тифлопереводчика  | отсутствуют   |
| 7    | соответствие транспортных средств, используемых для предоставления услуг населению, требованиям их доступности для инвалидов  | отсутствуют   |
| 8    | обеспечение допуска на объект, в котором предоставляются услуги, собаки-проводника при наличии документа, подтверждающего ее специальное обучение, выданного по форме и в порядке, утвержденном приказом Министерства труда и социальной защиты Российской Федерации    | обеспечен   |
| 9    | наличие в одном из помещений, предназначенных для проведения массовых мероприятий, индукционных петель и звукоусиливающей аппаратуры  | отсутствуют   |

|    |  |             |
|----|--|-------------|
| 10 | адаптация официального сайта организации, предоставляющих услуги в сфере образования, для лиц с нарушением зрения (слабовидящих) | в наличии   |
| 11 | обеспечение предоставления услуг тьютора   | отсутствуют |
| 12 | иные   | отсутствуют |

Сокращения наименования категорий инвалидов:

к – инвалиды на креслах-колясках («колясочники»),

о – инвалиды с нарушениями опорно-двигательного аппарата («опорники»);

с – инвалиды с нарушениями зрения («слепые»),

г – инвалиды с нарушениями слуха («глухие»).

у – инвалиды с нарушениями слуха («глухие»).

**V. Предлагаемые управленческие решения по срокам и объемам работ, необходимых для приведения объекта и порядка предоставления на нем услуг в соответствии с требованиями законодательства Российской Федерации об обеспечении условий их доступности для инвалидов**

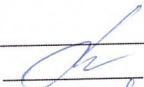
| № п/п | Предлагаемые управленческие решения по объемам работ, необходимым для приведения объекта в соответствие с требованиями законодательства Российской Федерации об обеспечении условий их доступности для инвалидов | Сроки                                    |
|-------|--|--|
| 1     | Проведение проектных работ, необходимых для приведения объекта в соответствие требований законодательства РФ об обеспечения условий их доступности для инвалидов   | 2017-2027                                |
| 2     | устройство стоянки автотранспортных средств для инвалидов  | 2027 год (в рамках капитального ремонта) |
| 3     | приобретение необходимости сменных кресел-колясок  | 2027 год (в рамках капитального ремонта) |
| 4     | установка поручней   | 2027 год (в рамках капитального ремонта) |
| 5     | установка подъемной платформы (аппарелей)  | 2027 год (в рамках капитального ремонта) |
| 6     | установка раздвижных дверей  | 2027 год (в рамках капитального ремонта) |
| 7     | установка доступных входных групп  | 2027 год (в рамках капитального ремонта) |
| 8     | оборудование доступных санитарно-гигиенических помещений   | 2027 год (в рамках капитального ремонта) |



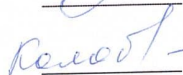
|    |  |  |
|----|--|--|
| 9  | приобретение оборудования и носителей информации, необходимых для обеспечения беспрепятственного доступа к объектам (местам предоставления услуг) инвалидов, имеющих стойкие расстройства функции зрения, слуха и передвижения   | 2027 год (в рамках капитального ремонта) |
| 10 | обеспечение дублирования необходимой для инвалидов, имеющих стойкие расстройства функции зрения, зрительной информации - звуковой информацией, а также надписей, знаков и иной текстовой и графической информации - знаками, выполненными рельефно-точечным шрифтом Брайля и на контрастном фоне | 2027 год (в рамках капитального ремонта) |
| 11 | обеспечение дублирования необходимой для инвалидов по слуху звуковой информации зрительной информацией   | 2027 год (в рамках капитального ремонта) |


| № п/п | Предлагаемые управленческие решения по объемам работ, необходимым для приведения порядка предоставления услуг в соответствии с требованиями законодательства Российской Федерации об обеспечении условий их доступности для инвалидов | Сроки                                    |
|-------|---|--|
| 1.    | приобретение при входе в объект вывески с названием организации, графиком работы организации, выполненных рельефно-точечным шрифтом Брайля и на контрастном фоне  | 2027 год (в рамках капитального ремонта) |
| 2.    | провести переподготовку кадров с целью предоставления инвалидам по слуху при необходимости услуги с использованием русского жестового языка, включая обеспечение допуска на объект сурдопереводчика, тифлопереводчика                 | При возникновении потребности            |
| 3.    | переоборудование транспортных средств, используемых для предоставления услуг населению, требованиям их доступности для инвалидов  | При возникновении потребности            |
| 4.    | установка в одном из помещений, предназначенных для проведения массовых мероприятий, индукционных петель и звукоусиливающей аппаратуры  | 2027 год (в рамках капитального ремонта) |

Председатель комиссии

 / О.Н.Бессонова /

Члены комиссии

 /О.И.Колобова/

 /Ф.Х.Назырова/

Дата обследования: 01.07.2016 г.



УТВЕРЖДАЮ:  
Директор МАОУ «Бизинская СОШ»  
Феденко Н.С.  
«01» июле 2016г.

**АНКЕТА**  
**(информация об объекте социальной инфраструктуры)**  
**К ПАСПОРТУ ДОСТУПНОСТИ № 1**

**1. Общие сведения об объекте**

1.1. Наименование (вид) объекта

*Муниципальное автономное общеобразовательное учреждение «Бизинская средняя общеобразовательная школа»*

1.2. Адрес объекта

*Тюменская область, Тобольский район, село Бизино, ул. Юбилейная, 1*

1.3. Сведения о размещении объекта:

- отдельно стоящее двухэтажное здание, площадь 2336,5 кв. м

- в наличии прилегающий земельный участок площадью 28020,6 кв. м.

1.4. Год постройки здания 1988, последнего капитального ремонта 2008.

1.5. Дата предстоящих плановых ремонтных работ: *текущего - ежегодно, капитального 2016-2017гг*

**Сведения об организации, расположенной на объекте**

1.6. Название организации (учреждения), (полное юридическое наименование – согласно Уставу, краткое наименование)

*Муниципальное автономное общеобразовательное учреждение «Бизинская средняя общеобразовательная школа» (МАОУ «Бизинская СОШ»)*

1.7. Юридический адрес организации (учреждения)

*626110, Тюменская область, Тобольский район, село Бизино, улица Юбилейная, 1*

1.8. Основание для пользования объектом - оперативное управление

1.9. Форма собственности - муниципальная

1.10. Территориальная принадлежность - муниципальная

1.11. Вышестоящая организация - *Отдел образования администрации Тобольского муниципального района*

1.12. Адрес вышестоящей организации - *626156 Тюменская область г.Тобольск ул. Ершова, 21*

**2. Характеристика деятельности организации на объекте**

2.1 Сфера деятельности - образование

2.2 Виды оказываемых услуг - *Образовательные услуги*

2.3 Форма оказания услуг: на объекте, на дому, дистанционно

2.4 Категории обслуживаемого населения по возрасту: дети

2.5 Категории обслуживаемых инвалидов: инвалиды с нарушениями опорно-двигательного аппарата, нарушениями умственного развития

2.6 Плановая мощность: 180 человек

2.7 Участие в исполнении ИПР инвалида, ребенка-инвалида - да

**3. Состояние доступности объекта**

3.1 Путь следования к объекту пассажирским транспортом  
*школьный автобус по маршруту: Татарские Медянки-Русские Медянки-Бизино.*  
наличие адаптированного пассажирского транспорта к объекту - нет

3.2 Путь к объекту от ближайшей остановки пассажирского транспорта:



- 3.2.1 расстояние до объекта от остановки транспорта - 50 м  
 3.2.2 время движения (пешком) - 1 мин  
 3.2.3 наличие выделенного от проезжей части пешеходного пути - да  
 3.2.4 Перекрестки: нерегулируемые;  
 3.2.5 Информация на пути следования к объекту: визуальная  
 3.2.6 Перепады высоты на пути: нет  
 Их обустройство для инвалидов на коляске: - нет

### 3.3 Организация доступности объекта для инвалидов – форма обслуживания\*

| №№<br>п/п | Категория инвалидов<br>(вид нарушения)      | Вариант организации<br>доступности объекта<br>(формы обслуживания)* |
|-----------|---|---|
| 1.        | <b>Все категории инвалидов и МГН</b>        | «Б»   |
|           | <i>в том числе инвалиды:</i>                |   |
| 2         | передвигающиеся на креслах-колясках         | «ДУ»  |
| 3         | с нарушениями опорно-двигательного аппарата | «ДУ»  |
| 4         | с нарушениями зрения                        | «А»   |
| 5         | с нарушениями слуха                         | «А»   |
| 6         | с нарушениями умственного развития          | «А»   |

\* - указывается один из вариантов: «А», «Б», «ДУ», «ВНД»

## 4. Управленческое решение

### 4.1. Рекомендации по адаптации основных структурных элементов объекта

| №<br>№<br>п \п | Основные структурно-функциональные зоны<br>объекта           | Рекомендации по адаптации<br>объекта (вид работы)*                      |
|----------------|--|---|
| 1              | Территория, прилегающая к зданию (участок)                   | Текущий, капитальный ремонт   |
| 2              | Вход (входы) в здание  | Текущий, капитальный ремонт   |
| 3              | Путь (пути) движения внутри здания (в т.ч. пути эвакуации)   | Капитальный ремонт,<br>организация альтернативной<br>формы обслуживания |
| 4              | Зона целевого назначения здания (целевого посещения объекта) | Капитальный ремонт,<br>организация альтернативной<br>формы обслуживания |
| 5              | Санитарно-гигиенические помещения                            | Капитальный ремонт,<br>организация альтернативной<br>формы обслуживания |
| 6              | Система информации на объекте (на всех зонах)                | Капитальный ремонт  |
| 7              | Пути движения к объекту (от остановки транспорта)            | Текущий, капитальный ремонт   |
| 8              | <b>Все зоны и участки</b>                                    | Текущий ремонт  |

\*- указывается один из вариантов (видов работ): не нуждается; ремонт (текущий, капитальный); индивидуальное решение с ТСР; технические решения невозможны – организация альтернативной формы обслуживания

**Размещение информации на Карте доступности субъекта РФ согласовано**

(подпись, Ф.И.О., должность; координаты для связи уполномоченного представителя объекта)

УТВЕРЖДАЮ:

Директор МАОУ «Бизинская  
СОШ»

Феденко Н.С.

2016г.



**АКТ ОБСЛЕДОВАНИЯ  
объекта социальной инфраструктуры  
К ПАСПОРТУ ДОСТУПНОСТИ № 1**

**Тюменская область  
Тобольский район**

« 01 » \_\_\_\_\_ 07 \_\_\_\_\_ 2016 г.

**1. Общие сведения об объекте**

1.1. Наименование (вид) объекта

*Муниципальное автономное общеобразовательное учреждение «Бизинская средняя общеобразовательная школа»*

1.2. Адрес объекта

*Тюменская область, Тобольский район, село Бизино, ул. Юбилейная, 1*

1.3. Сведения о размещении объекта:

- отдельно стоящее двухэтажное здание, площадь 2336,5 кв. м

- в наличии прилегающий земельный участок площадью 28020,6 кв. м.

1.4. Год постройки здания 1988, последнего капитального ремонта 2008.

1.5. Дата предстоящих плановых ремонтных работ: *текущего - ежегодно, капитального 2016-2017гг*

1.6. Название организации (учреждения), (полное юридическое наименование – согласно Уставу, краткое наименование)

*Муниципальное автономное общеобразовательное учреждение «Бизинская средняя общеобразовательная школа» (МАОУ «Бизинская СОШ»)*

1.7. Юридический адрес организации (учреждения)

*626110, Тюменская область, Тобольский район, село Бизино, улица Юбилейная, 1*

**2. Характеристика деятельности организации на объекте**

2.1 Сфера деятельности - образование

2.2 Виды оказываемых услуг - Образовательные услуги

2.3 Форма оказания услуг: на объекте, на дому, дистанционно

2.4 Категории обслуживаемого населения по возрасту: дети

2.5 Категории обслуживаемых инвалидов: инвалиды с нарушениями опорно-двигательного аппарата, нарушениями умственного развития

2.6 Плановая мощность: 180 человек

2.7 Участие в исполнении ИПР инвалида, ребенка-инвалида - да

**3. Состояние доступности объекта**

**3.1 Путь следования к объекту пассажирским транспортом**

*школьный автобус по маршруту: Татарские Медянки-Русские Медянки-Бизино.*

наличие адаптированного пассажирского транспорта к объекту - нет

**3.2 Путь к объекту от ближайшей остановки пассажирского транспорта:**

3.2.1 расстояние до объекта от остановки транспорта - 50 м

3.2.2 время движения (пешком) - 1 мин

3.2.3 наличие выделенного от проезжей части пешеходного пути - да

3.2.4 Перекрестки: нерегулируемые;

3.2.5 Информация на пути следования к объекту: визуальная

3.2.6 Перепады высоты на пути: нет

Их обустройство для инвалидов на коляске: - нет



### 3.3 Организация доступности объекта для инвалидов – форма обслуживания\*

| №№<br>п/п | Категория инвалидов<br>(вид нарушения)                               | Вариант организации<br>доступности объекта<br>(формы обслуживания)* |
|-----------|--|---|
| 1.        | <b>Все категории инвалидов и МГН</b><br><i>в том числе инвалиды:</i> | «Б»   |
| 2         | передвигающиеся на креслах-колясках                                  | «ДУ»  |
| 3         | с нарушениями опорно-двигательного аппарата                          | «ДУ»  |
| 4         | с нарушениями зрения   | «А»   |
| 5         | с нарушениями слуха  | «А»   |
| 6         | с нарушениями умственного развития                                   | «А»   |

\* - указывается один из вариантов: «А», «Б», «ДУ», «ВНД»

### 3.4 Состояние доступности основных структурно-функциональных зон

| №<br>№<br>п<br>\п | Основные структурно-функциональные зоны                      | Состояние доступности, в том<br>числе для основных категорий<br>инвалидов** |
|-------------------|--|---|
| 1                 | Территория, прилегающая к зданию (участок)                   | ДЧ-И(Г,О,С,У)   |
| 2                 | Вход (входы) в здание  | ДЧ-И(Г,О,С,У)   |
| 3                 | Путь (пути) движения внутри здания (в т.ч. пути эвакуации)   | ДЧ-И (Г,О,С,У)  |
| 4                 | Зона целевого назначения здания (целевого посещения объекта) | ДЧ-И (Г,О,С,У)  |
| 5                 | Санитарно-гигиенические помещения                            | ДЧ-И (Г,О,С,У)  |
| 6                 | Система информации и связи (на всех зонах)                   | ДЧ-И (К,О,С,У)  |
| 7                 | Пути движения к объекту (от остановки транспорта)            | ДЧ-И (Г,О,С,У)  |

\*\* Указывается: ДП-В - доступно полностью всем; ДП-И (К, О, С, Г, У) – доступно полностью избирательно (указать категории инвалидов); ДЧ-В - доступно частично всем; ДЧ-И (К, О, С, Г, У) – доступно частично избирательно (указать категории инвалидов); ДУ - доступно условно, ВНД – временно недоступно

### 3.5. ИТОГОВОЕ ЗАКЛЮЧЕНИЕ о состоянии доступности ОСИ: ДЧ-И

#### 4. Управленческое решение

#### 4.1. Рекомендации по адаптации основных структурных элементов объекта

| №<br>№<br>п<br>\п | Основные структурно-функциональные зоны<br>объекта           | Рекомендации по адаптации<br>объекта (вид работы)*                      |
|-------------------|--|---|
| 1                 | Территория, прилегающая к зданию (участок)                   | Текущий, капитальный ремонт   |
| 2                 | Вход (входы) в здание  | Текущий, капитальный ремонт   |
| 3                 | Путь (пути) движения внутри здания (в т.ч. пути эвакуации)   | Капитальный ремонт,<br>организация альтернативной<br>формы обслуживания |
| 4                 | Зона целевого назначения здания (целевого посещения объекта) | Капитальный ремонт,<br>организация альтернативной<br>формы обслуживания |
| 5                 | Санитарно-гигиенические помещения                            | Капитальный ремонт,<br>организация альтернативной<br>формы обслуживания |
| 6                 | Система информации на объекте (на всех зонах)                | Капитальный ремонт  |
| 7                 | Пути движения к объекту (от остановки транспорта)            | Текущий, капитальный ремонт   |
| 8                 | <b>Все зоны и участки</b>                                    | Текущий ремонт  |

\*- указывается один из вариантов (видов работ): не нуждается; ремонт (текущий, капитальный); индивидуальное решение с ТСР; технические решения невозможны – организация альтернативной формы обслуживания

4.2. Период проведения работ в плане текущего, капитального ремонта в рамках исполнения капитального ремонта школы

4.3 Ожидаемый результат (по состоянию доступности) после выполнения работ по адаптации ДП-В

Оценка результата исполнения программы, плана (по состоянию доступности)

4.4. Для принятия решения требуется, не требуется (нужное подчеркнуть):

4.4.1. согласование на Комиссии \_\_\_\_\_  
(наименование Комиссии по координации деятельности в сфере обеспечения доступной среды жизнедеятельности для инвалидов и других МГН)

4.4.2. согласование работ с надзорными органами (в сфере проектирования и строительства, архитектуры, охраны памятников, другое - указать)

4.4.3. техническая экспертиза; разработка проектно-сметной документации;

4.4.4. согласование с вышестоящей организацией (собственником объекта);

4.4.5. согласование с общественными организациями инвалидов

4.4.6. другое \_\_\_\_\_;

Имеется заключение уполномоченной организации о состоянии доступности объекта (наименование документа и выдавшей его организации, дата), прилагается

4.7. Информация может быть размещена (обновлена) на Карте доступности субъекта РФ  
<http://educ.admtyumen.ru/edu/org/edunet/51888.htm>

## 5. Особые отметки

### ПРИЛОЖЕНИЯ:

Результаты обследования:

- |   |                     |
|---|---------------------|
| 1. Территории, прилегающей к объекту        | на _____ 2 _____ л. |
| 2. Входа (входов) в здание                  | на _____ 1 _____ л. |
| 3. Путей движения в здании                  | на _____ 2 _____ л. |
| 4. Зоны целевого назначения объекта         | на _____ 1 _____ л. |
| 5. Санитарно-гигиенических помещений        | на _____ 1 _____ л. |
| 6. Системы информации (и связи) на объекте  | на _____ 1 _____ л. |
| 7. Результаты фотофиксации на объекте _____ | на _____ 7 _____ л. |
| 8. поэтажные планы, план территории _____   | на _____ 2 _____ л. |
- Другое (в том числе дополнительная информация о путях движения к объекту)

Руководитель рабочей группы: зам.директора по УВР Бесснова О.Н. \_\_\_\_\_

(Подпись)

Члены рабочей группы: педагог-организатор Глебова М.А. \_\_\_\_\_

(Подпись)

Заведующий хозяйством Назырова Ф.Х. \_\_\_\_\_

(Подпись)

В том числе:



представители общественных организаций инвалидов

\_\_\_\_\_  
\_\_\_\_\_  
(Подпись)

\_\_\_\_\_  
(Подпись)

представители организации, расположенной на объекте

Учитель Мосеева О.А.

\_\_\_\_\_  
(Подпись)

Делопроизводитель Казанцева Е.М.

\_\_\_\_\_  
(Подпись)

Управленческое решение согласовано « \_\_\_\_ » \_\_\_\_\_ 20 г. (протокол № \_\_\_\_ )  
Комиссией  
(название). \_\_\_\_\_  
\_\_\_\_\_

**I Результаты обследования:**

**1. Территории, прилегающей к зданию (участка)**

*Муниципальное автономное общеобразовательное учреждение «Бизинская средняя общеобразовательная школа»*

*Тюменская область, Тобольский район, село Бизино, ул. Юбилейная, 1*

| № п/п | Наименование функционально-планировочного элемента | Наличие элемента |            |        | Выявленные нарушения и замечания                     |                                  | Работы по адаптации объектов              |                    |
|-------|--|------------------|------------|--------|--|----------------------------------|---|--------------------|
|       |  | есть/нет         | № на плане | № фото | Содержание   | Значимо для инвалида (категория) | Содержание                                | Виды работ         |
| 1. 1  | Вход (входы) на территорию                         | есть             | 1          | 1      | Наличие турникета                                    | К, О                             | Демонтаж турникета                        | Ремонт капитальный |
| 1. 2  | Путь (пути) движения на территории                 | есть             | 2          | 2      | Ширина пешеходного пути менее 2 метров               | К                                | Расширение пути                           | Ремонт капитальный |
| 1. 3  | Лестница (наружная)                                | нет              | 3          | 3      | -  | -                                | Обновление тактильной полосы              | Ремонт текущий     |
| 1. 4  | Пандус (наружный)                                  | есть             | 4          | 4      | Одностороннее ограждение пандуса                     | К                                | Устройство второго поручня                | Ремонт капитальный |
| 1. 5  | Автостоянка и парковка                             | нет              | -          | -      | -  | -                                | -   | -                  |
|       | ОБЩИЕ требования к зоне                            |                  |            |        | Отсутствует система средств информационной поддержки | С,У                              | Установка таблички на входе на территорию | Ремонт капитальный |

**II Заключение по зоне:**

| Наименование структурно-функциональной зоны       | Состояние доступности* (к пункту 3.4 Акта обследования ОСИ) | Приложение |         | Рекомендации по адаптации (вид работы)** к пункту 4.1 Акта обследования ОСИ |
|---|---|------------|---------|---|
|   |   | № на плане | № фото  |   |
| Территория, прилегающая к зданию (участок)        | ДЧ-И (Г,С,У)  | 1,2,3,4    | 1,2,3,4 | Ремонт текущий, капитальный   |
| Пути движения к объекту (от остановки транспорта) | ДЧ-И (Г,О,С,У)  | 1,2        | 1,2     | Ремонт капитальный  |

\* указывается: ДП-В - доступно полностью всем; ДП-И (К, О, С, Г, У) – доступно полностью избирательно (указать категории инвалидов); ДЧ-В - доступно частично всем; ДЧ-И (К, О, С, Г, У) – доступно частично избирательно (указать категории инвалидов); ДУ - доступно условно, ВНД - недоступно  
 \*\*указывается один из вариантов: не нуждается; ремонт (текущий, капитальный); индивидуальное решение с ТСР; технические решения невозможны – организация альтернативной формы обслуживания

Комментарий к заключению

Состояние доступности объекта оценено как **доступно частично избирательно** (Г,О,С,У), что обеспечивает полноценное нахождение на объекте.



**I Результаты обследования:**

**2. Входа (входов) в здание**

*Муниципальное автономное общеобразовательное учреждение «Бизинская средняя общеобразовательная школа»*

*Тюменская область, Тобольский район, село Бизино, ул. Юбилейная, 1*

| № п/п | Наименование функционально-планировочного элемента | Наличие элемента |            |        | Выявленные нарушения и замечания                                     |                                  | Работы по адаптации объектов |                    |
|-------|--|------------------|------------|--------|--|----------------------------------|------------------------------|--------------------|
|       |  | есть/нет         | № на плане | № фото | Содержание   | Значимо для инвалида (категория) | Содержание                   | Виды работ         |
| 2.1   | Лестница (наружная)                                | нет              | 3          | 3-     | -  |                                  | Обновление тактильной полосы | Текущий ремонт     |
| 2.2   | Пандус (наружный)                                  | есть             | 4          | 4      | Одностороннее ограждение пандуса                                     | К                                | Устройство второго поручня   | Капитальный ремонт |
| 2.3   | Входная площадка (перед дверью)                    | Есть             | 5          | 5      | -  |                                  | -                            | -                  |
| 2.4   | Дверь (входная)                                    | Есть             | 6          | 6      | Отсутствуют смотровые панели, ширина дверных полотен менее 1,2 метра | К                                | Замена дверных полотен       | Капитальный ремонт |
| 2.5   | Тамбур   | Есть             | 7          | 7      |  |                                  |                              |                    |
|       | ОБЩИЕ требования к зоне                            |                  |            |        | Сломана кнопка вызова персонала                                      | К, О                             | Замена кнопки                | Ремонт текущий     |

**III Заключение по зоне:**

| Наименование структурно-функциональной зоны | Состояние доступности* (к пункту 3.4 Акта обследования ОСИ) | Приложение |            | Рекомендации по адаптации (вид работы)** к пункту 4.1 Акта обследования ОСИ |
|---|---|------------|------------|---|
|   |   | № на плане | № фото     |   |
| Вход (входы) в здание                       | ДЧ-И (С,Г,О,У)  | 3,4,5,6,7  | 3,4,5,6,7- | Ремонт текущий, капитальный   |

\* указывается: ДП-В - доступно полностью всем; ДП-И (К, О, С, Г, У) – доступно полностью избирательно (указать категории инвалидов); ДЧ-В - доступно частично всем; ДЧ-И (К, О, С, Г, У) – доступно частично избирательно (указать категории инвалидов); ДУ - доступно условно, ВНД - недоступно  
\*\*указывается один из вариантов: не нуждается; ремонт (текущий, капитальный); индивидуальное решение с ТСР; технические решения невозможны – организация альтернативной формы обслуживания

Комментарий к заключению:

Состояние доступности объекта оценено как **доступно частично избирательно** (Г,О,С,У), что обеспечивает полноценное нахождение на объекте.

**I Результаты обследования:**

**3. Пути (путей) движения внутри здания (в т.ч. путей эвакуации)**

*Муниципальное автономное общеобразовательное учреждение «Бизинская средняя общеобразовательная школа»*

*Тюменская область, Тобольский район, село Бизино, ул. Юбилейная, 1*

| № п/п | Наименование функционально-планировочного элемента | Наличие элемента |            |        | Выявленные нарушения и замечания                     |                                  | Работы по адаптации объектов   |                                  |
|-------|--|------------------|------------|--------|--|----------------------------------|--------------------------------|----------------------------------|
|       |  | есть/нет         | № на плане | № фото | Содержание   | Значимо для инвалида (категория) | Содержание                     | Виды работ                       |
| 3.1   | Коридор (вестибюль, зона ожидания)                 | Есть             | 8          | 8      | -  |                                  |                                |                                  |
| 3.2   | Лестница (внутри здания)                           | Есть             | 9          | 9      | Завершающие не длиннее марша лестницы                | К,О                              | Технические решения невозможны | Организация альтернативной формы |
| 3.3   | Пандус (внутри здания)                             | нет              |            |        | -  | К                                | Технические решения невозможны | Организация альтернативной формы |
| 3.4   | Лифт пассажирский (или подъемник)                  | нет              |            |        | -  | К                                | Технические решения невозможны | Организация альтернативной формы |
| 3.5   | Дверь  | Есть             | 10         | 10     | Имеет порог, превышающий 0,014м                      | К, О                             | Снижение порога                | Капитальный ремонт               |
| 3.6   | Пути эвакуации (в т.ч. зоны безопасности)          | Есть             | 11         | 11     | Отсутствует пандус у эвакуационного выхода           | К                                | Устройство пандуса             | Капитальный ремонт               |
|       | ОБЩИЕ требования к зоне                            |                  |            |        | Отсутствует система средств информационной поддержки | С                                | Установка речевых оповещателей | Капитальный ремонт               |

**III Заключение по зоне:**

| Наименование структурно-функциональной зоны                | Состояние доступности* (к пункту 3.4 Акта обследования ОСИ) | Приложение |           | Рекомендации по адаптации (вид работы)** к пункту 4.1 Акта обследования ОСИ |
|--|---|------------|-----------|---|
|  |   | № на плане | № фото    |   |
| Путь (пути) движения внутри здания (в т.ч. пути эвакуации) | ДЧ-И (Г,О,С,У)  | 8,9,10,11  | 8,9,10,11 | Капитальный ремонт, организация альтернативной формы обслуживания           |



\* указывается: **ДП-В** - доступно полностью всем; **ДП-И** (К, О, С, Г, У) – доступно полностью избирательно (указать категории инвалидов); **ДЧ-В** - доступно частично всем; **ДЧ-И** (К, О, С, Г, У) – доступно частично избирательно (указать категории инвалидов); **ДУ** - доступно условно, **ВНД** - недоступно  
\*\*указывается один из вариантов: не нуждается; ремонт (текущий, капитальный); индивидуальное решение с ТСР; технические решения невозможны – организация альтернативной формы обслуживания

Комментарий к заключению: состояние доступности объекта оценено как доступно частично избирательно (Г,О,С,У), что обеспечивает полноценное нахождения на объекте.

**I Результаты обследования:**

**4. Зона целевого назначения здания (Зона обслуживания, зальная форма)**

*Муниципальное автономное общеобразовательное учреждение «Бизинская средняя общеобразовательная школа»*

*Тюменская область, Тобольский район, село Бизино, ул.Юбилейная, 1*

| № п/п | Наименование функционально-планировочного элемента | Наличие элемента |            |        | Выявленные нарушения и замечания   |                                  | Работы по адаптации объектов   |                                  |
|-------|--|------------------|------------|--------|--|----------------------------------|--------------------------------|----------------------------------|
|       |  | есть/нет         | № на плане | № фото | Содержание   | Значимо для инвалида (категория) | Содержание                     | Виды работ                       |
|       | ОБЩИЕ требования к зоне                            | нет              |            |        | При планировании и строительстве здания не предусмотрены доступность для МГН | К                                | Технические решения невозможны | Организация альтернативной формы |

**III Заключение по зоне:**

| Наименование структурно-функциональной зоны                        | Состояние доступности* (к пункту 3.4 Акта обследования ОСИ) | Приложение |        | Рекомендации по адаптации (вид работы)** к пункту 4.1 Акта обследования ОСИ |
|--|---|------------|--------|---|
|  |   | № на плане | № фото |   |
| Зона целевого назначения здания (зона обслуживания, зальная форма) | ДЧ-И (Г,О,С,У)  |            |        | Организация альтернативной формы обслуживания                               |

\* указывается: **ДП-В** - доступно полностью всем; **ДП-И** (К, О, С, Г, У) – доступно полностью избирательно (указать категории инвалидов); **ДЧ-В** - доступно частично всем; **ДЧ-И** (К, О, С, Г, У) – доступно частично избирательно (указать категории инвалидов); **ДУ** - доступно условно, **ВНД** - недоступно  
 \*\*указывается один из вариантов: не нуждается; ремонт (текущий, капитальный); индивидуальное решение с ТСП; технические решения невозможны – организация альтернативной формы обслуживания

Комментарий к заключению: состояние доступности объекта оценено как доступно частично избирательно (Г,О,С,У), что обеспечивает полноценное нахождение на объекте.



**I Результаты обследования:**

**5. Санитарно-гигиенические помещения**

*Муниципальное автономное общеобразовательное учреждение «Бизинская средняя общеобразовательная школа»*

*Тюменская область, Тобольский район, село Бизино, ул. Юбилейная, 1*

| № п/п | Наименование функционально-планировочного элемента | Наличие элемента |            |        | Выявленные нарушения и замечания   |                                  | Работы по адаптации объектов        |   |
|-------|--|------------------|------------|--------|--|----------------------------------|-------------------------------------|---|
|       |  | есть/нет         | № на плане | № фото | Содержание   | Значимо для инвалида (категория) | Содержание                          | Виды работ                                    |
| 5.1   | Туалетная комната                                  | Есть             | 12         | 12     | не приспособлена под МГН   | К                                | Технические решения невозможны      | Организация альтернативной формы обслуживания |
| 5.2   | Душевая/ ванная комната                            | нет              | -          | -      | -  | -                                | -                                   | -   |
| 5.3   | Бытовая комната (гардеробная)                      | есть             | 13         | 13     | Отсутствуют специально оборудованные для МГН места                           | К                                | Привлечение помощи гардеробщика МГН | Индивидуальное решение с ТСР                  |
|       | ОБЩИЕ требования к зоне                            |                  |            |        | При планировании и строительстве здания не предусмотрены доступность для МГН | К                                | Технические решения невозможны      | Организация альтернативной формы              |

**III Заключение по зоне:**

| Наименование структурно-функциональной зоны | Состояние доступности* (к пункту 3.4 Акта обследования ОСИ) | Приложение |        | Рекомендации по адаптации (вид работы)** к пункту 4.1 Акта обследования ОСИ |
|---|---|------------|--------|---|
|   |   | № на плане | № фото |   |
| Санитарно-гигиенические помещения           | ДЧ-И (Г,О, С,У)   | 12,13      | 12,13  | Организация альтернативной формы  |

\* указывается: ДП-В - доступно полностью всем; ДП-И (К, О, С, Г, У) – доступно полностью избирательно (указать категории инвалидов); ДЧ-В - доступно частично всем; ДЧ-И (К, О, С, Г, У) – доступно частично избирательно (указать категории инвалидов); ДУ - доступно условно, ВНД - недоступно  
\*\* указывается один из вариантов: не нуждается; ремонт (текущий, капитальный); индивидуальное решение с ТСР; технические решения невозможны – организация альтернативной формы обслуживания

Комментарий к заключению: Состояние доступности объекта оценено как доступно частично избирательно (Г,О,С,У), что обеспечивает полноценное нахождение на объекте.

**I Результаты обследования:**

**6. Системы информации на объекте**

*Муниципальное автономное общеобразовательное учреждение «Бизинская средняя общеобразовательная школа»*

*Тюменская область, Тобольский район, село Бизино, ул.Юбилейная, 1*

| № п/п | Наименование функционально-планировочного элемента | Наличие элемента |            |        | Выявленные нарушения и замечания           |                                  | Работы по адаптации объектов            |                    |
|-------|--|------------------|------------|--------|--|----------------------------------|---|--------------------|
|       |  | есть/нет         | № на плане | № фото | Содержание                                 | Значимо для инвалида (категория) | Содержание                              | Виды работ         |
| 6.1   | Визуальные средства                                | есть             | -          | -      | -  |                                  |   |                    |
| 6.2   | Акустические средства                              | нет              | -          | -      |  | С,Г                              |   |                    |
| 6.3   | Тактильные средства                                | нет              | -          | -      | -  | С,Г                              | -                                       | -                  |
|       | ОБЩИЕ требования к зоне                            |                  | -          | -      | Информация присутствует не в полном объеме | С,Г                              | Установка соответственного оборудования | Ремонт капитальный |

**II Заключение по зоне:**

| Наименование структурно-функциональной зоны | Состояние доступности* (к пункту 3.4 Акта обследования ОСИ) | Приложение |        | Рекомендации по адаптации (вид работы)** к пункту 4.1 Акта обследования ОСИ |
|---|---|------------|--------|---|
|   |   | № на плане | № фото |   |
| <b>Системы информации на объекте</b>        | ДЧ-И (К,О,У)  | -          | -      | Ремонт капитальный  |

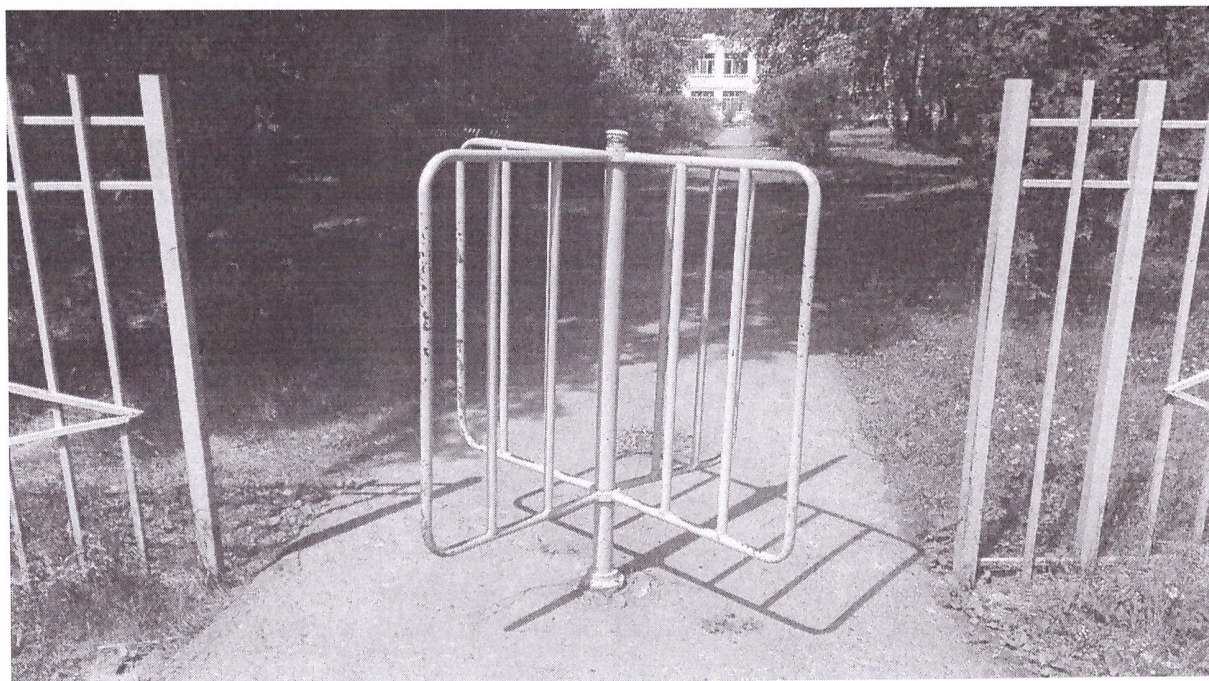
\* указывается: ДП-В - доступно полностью всем; ДП-И (К, О, С, Г, У) – доступно полностью избирательно (указать категории инвалидов); ДЧ-В - доступно частично всем; ДЧ-И (К, О, С, Г, У) – доступно частично избирательно (указать категории инвалидов); ДУ - доступно условно, ВНД - недоступно  
\*\*указывается один из вариантов: не нуждается; ремонт (текущий, капитальный); индивидуальное решение с ТСР; технические решения невозможны – организация альтернативной формы обслуживания

Комментарий к заключению: состояние доступности объекта оценено как доступно частично избирательно (К,О,У), что обеспечивает полноценное нахождение на объекте.



**Результаты фотофиксации на объекте:**

**Фото 1**



**Фото 2**





Фото 3

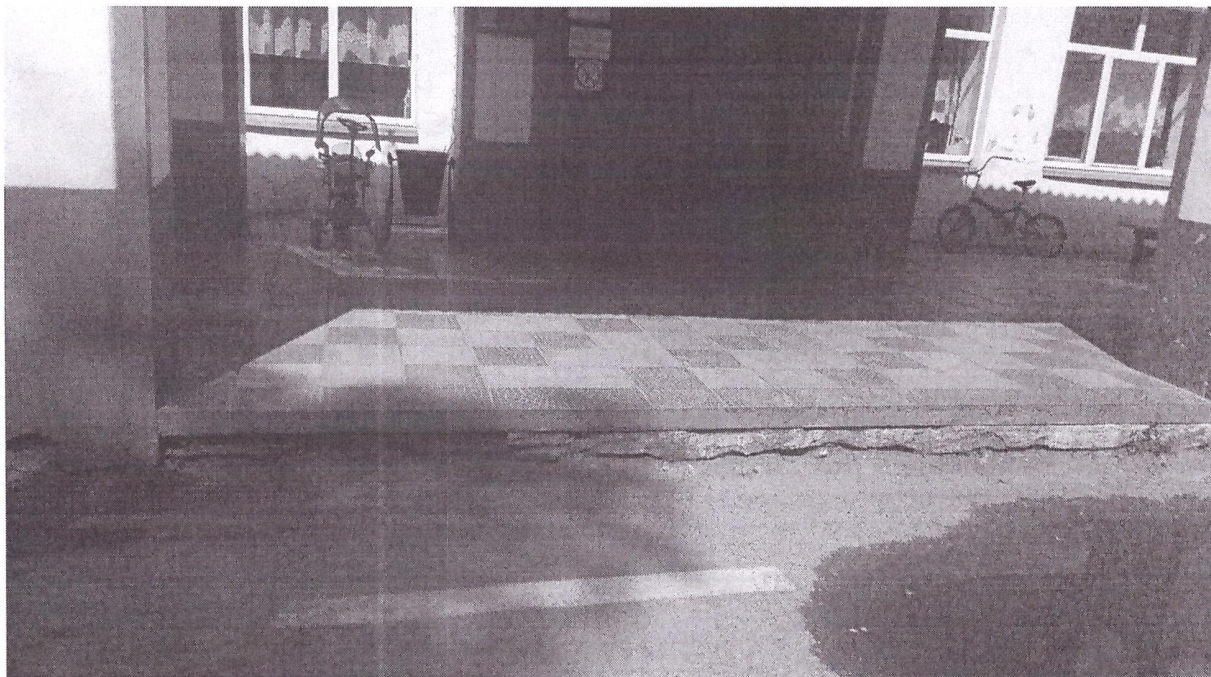


Фото 4

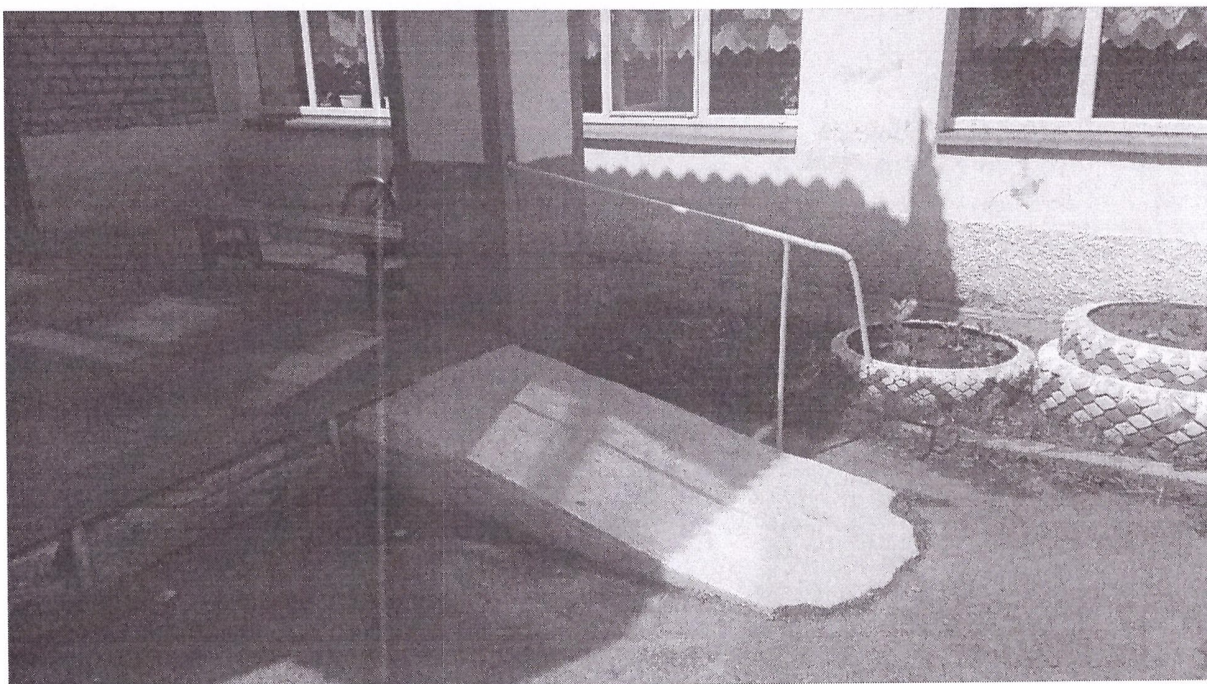




Фото 5

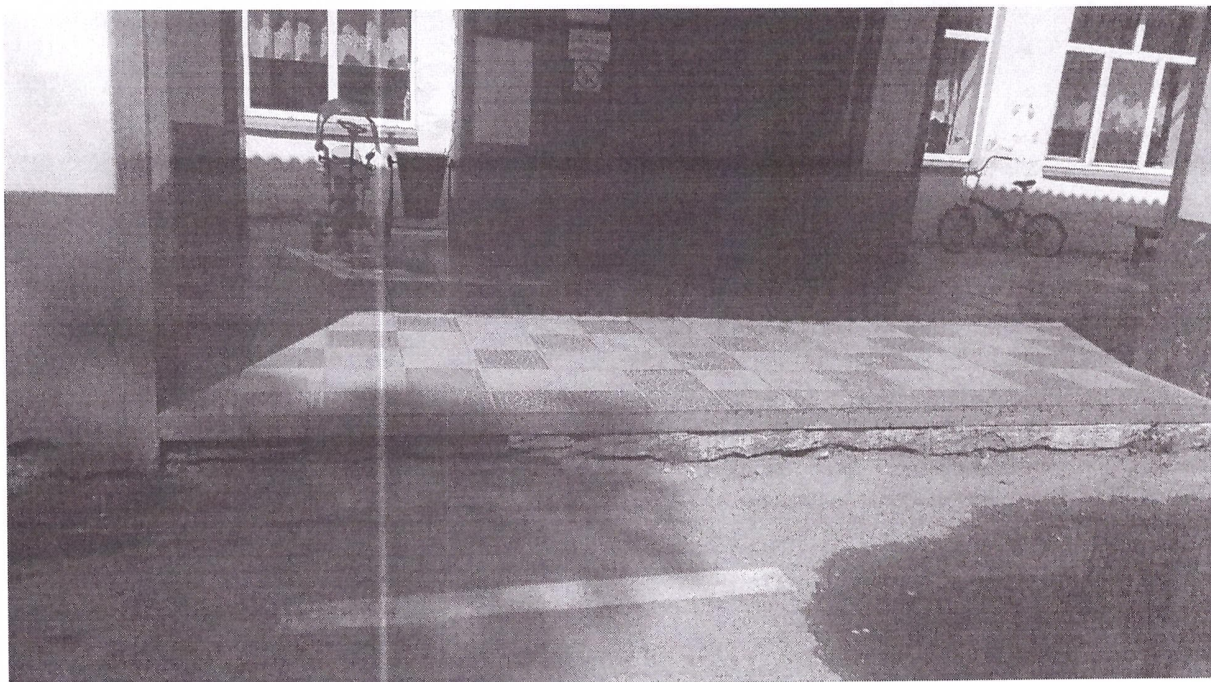
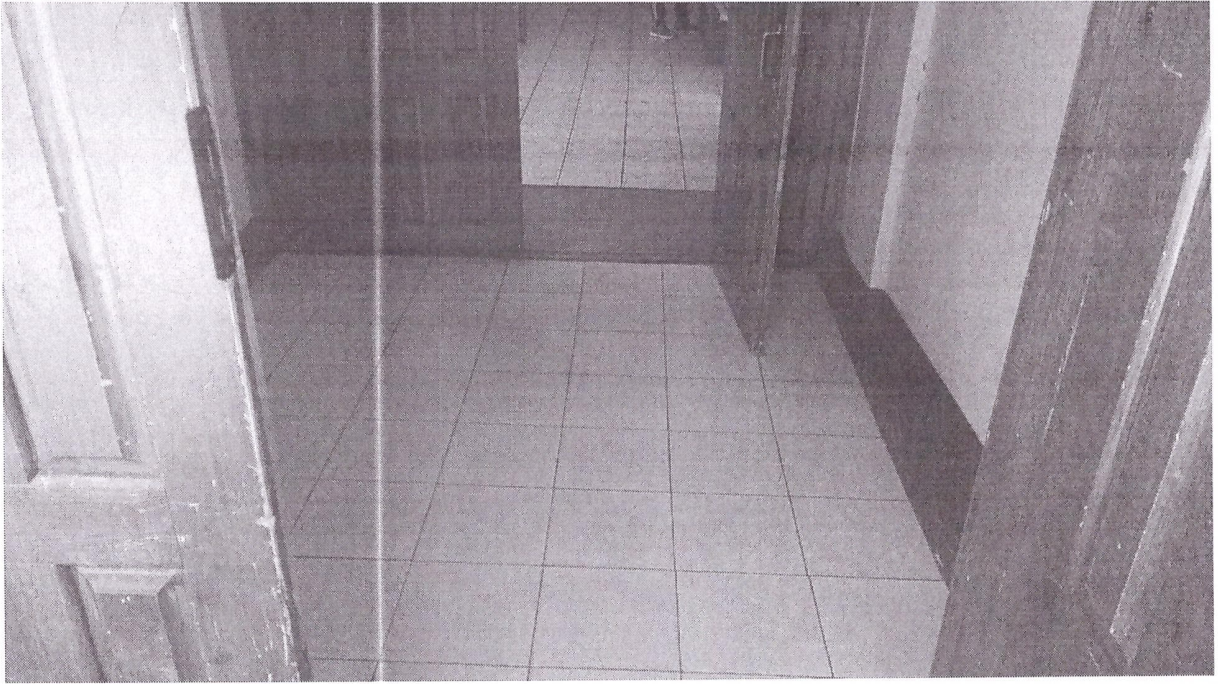


Фото 6





Φοτο 7



Φοτο 8

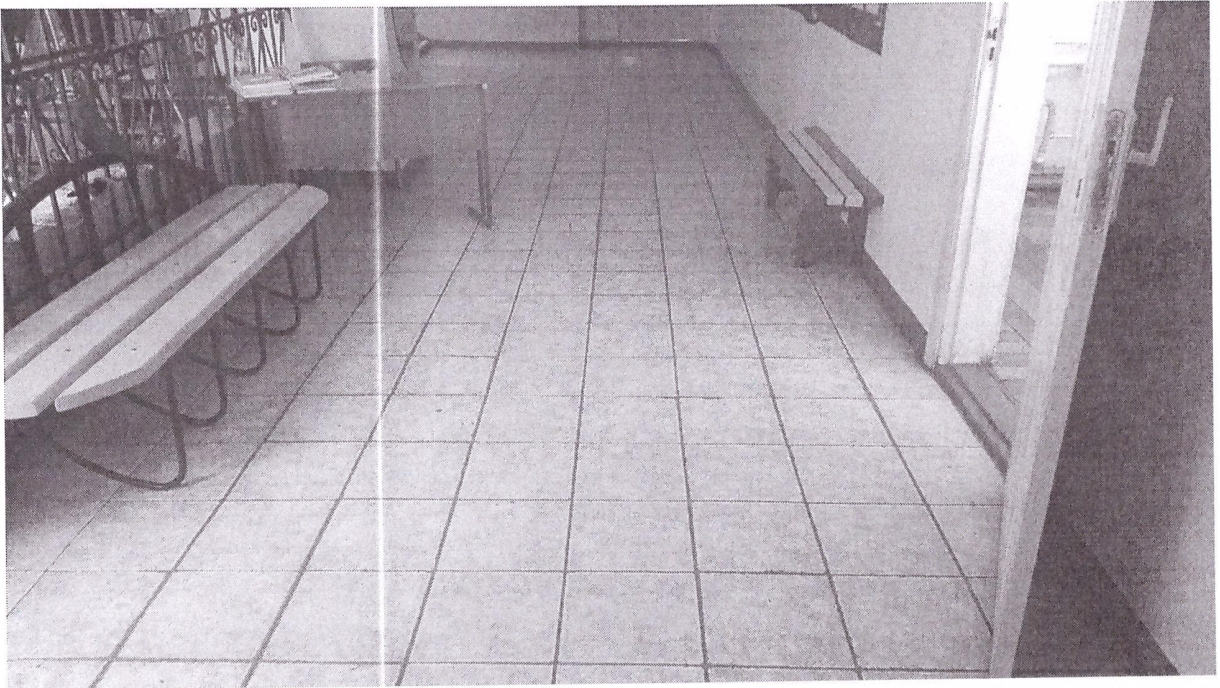
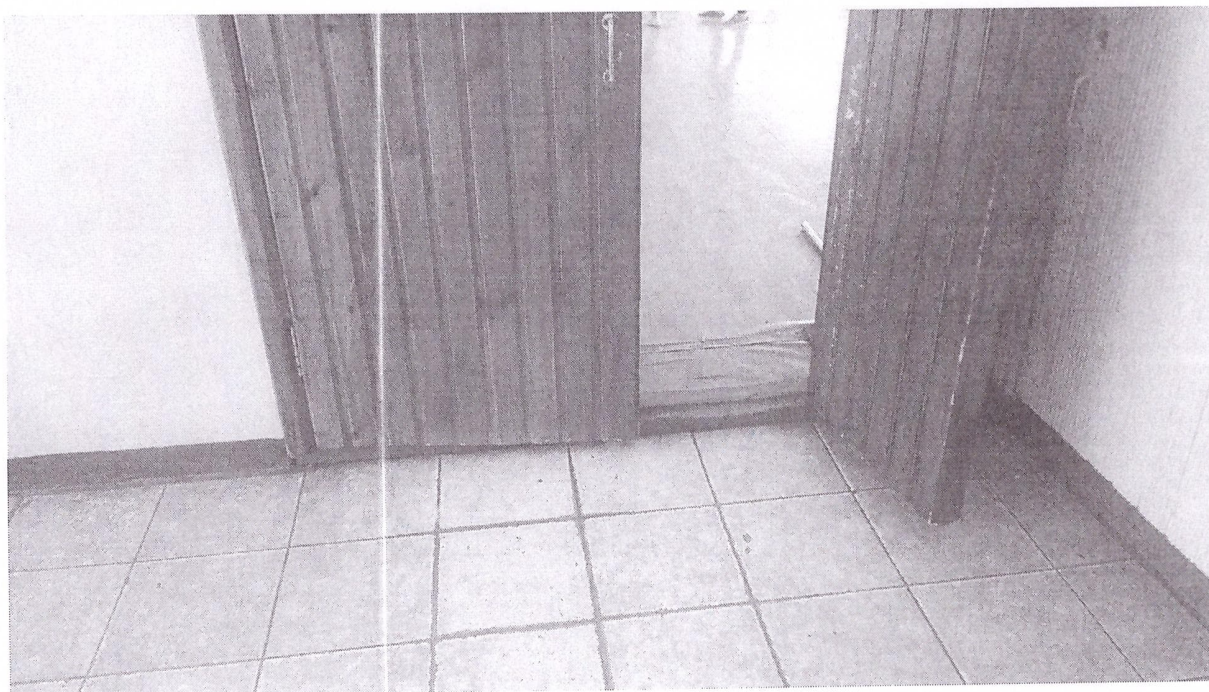




Фото 9

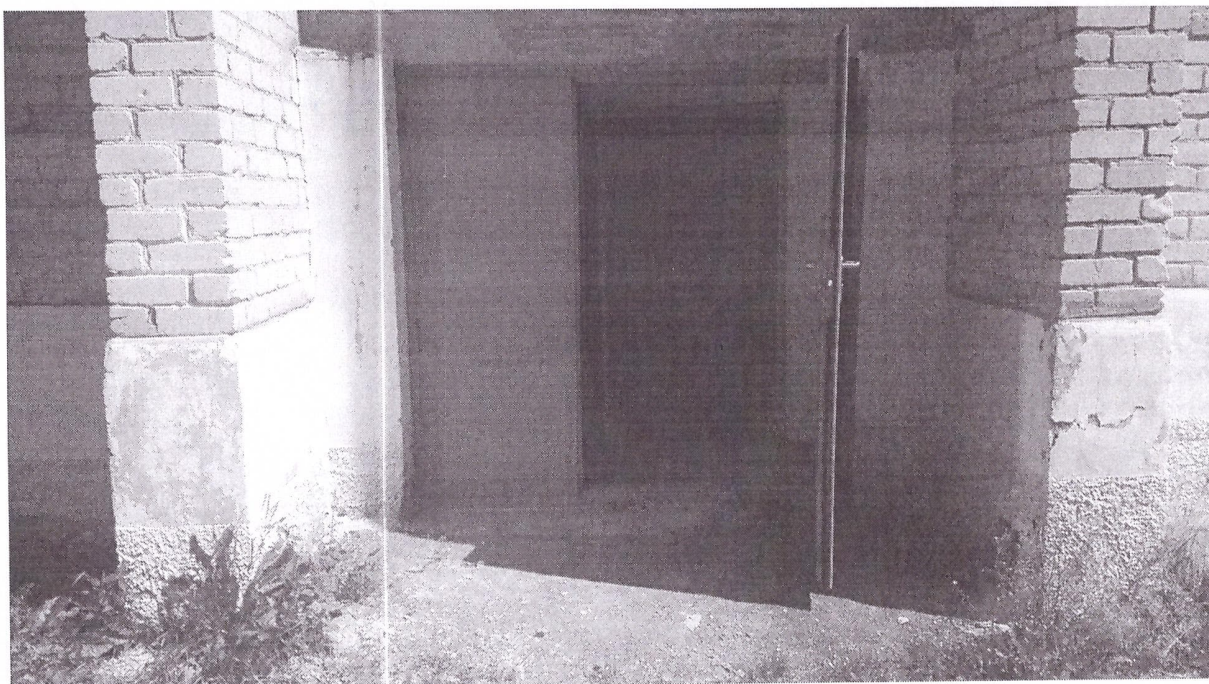


Фото10





Φοτο 11



Φοτο 12





Φοτο13



# Поэтажные планы здания

