

УТВЕРЖДАЮ:

Директор МАОУ «Бизинская СОШ»

Феденко Н.С.

«01» июля 2016г.

## ПАСПОРТ

доступности для инвалидов объекта и предоставления на не услуг  
в сфере образования (далее – услуги) №5

### I. Краткая характеристика объекта

Адрес объекта, на котором предоставляется (ются) услуга (услуги)

*Тюменская область, Тобольский район, село Карачино, улица Новая, 13*

Наименование предоставляемой (мых) услуги (услуг)

*Реализация услуги по образовательным программам: дошкольное образование, начальное общее образование, основное общее образование, среднее общее образование, дополнительное образование детей и взрослых*

Сведения об объекте:

- отдельно стоящее двухэтажное здание, площадь 2253 кв. м

- в наличии прилегающий земельный участок площадью 13394,9 кв. м.

Название организации, которая предоставляет услугу населению, (полное наименование – согласно Уставу, сокращенное наименование)

*Филиал муниципального автономного общеобразовательного учреждения «Бизинская средняя общеобразовательная школа» - «Карачинская средняя общеобразовательная школа»*

*(Филиал МАОУ «Бизинская СОШ» - «Карачинская СОШ»)*

Адрес места нахождения организации:

*Тюменская область, Тобольский район, село Карачино, улица Новая, 13*

Основание для пользования объектом - оперативное управление

Форма собственности - муниципальная

Административно-территориальная подведомственность - муниципальная

Наименование и адрес вышестоящей организации - *Отдел образования администрации Тобольского муниципального района, 626156 Тюменская область г.Тобольск ул. Ершова,21*

### II. Краткая характеристика действующего порядка предоставления на объекте услуг населению

Сфера деятельности - образование

Плановая мощность (посещаемость, количество обслуживаемых в день, вместимость, пропускная способность): 52 обучающихся, 15 педагогов и сотрудников, проектная вместимость и пропускная способность - 220 человек

Форма оказания услуг: на объекте, на дому, дистанционно

Категории обслуживаемого населения по возрасту: дети

Категории обслуживаемых инвалидов: инвалиды с нарушениями опорно-двигательного аппарата, нарушениями умственного развития

**III. Оценка состояния и имеющихся недостатков в обеспечении условий доступности для инвалидов объекта**

№п/п	Основные показатели доступности для инвалидов объекта	Оценка состояния и имеющихся недостатков в обеспечении условий доступности для инвалидов объекта
1	выделение стоянки автотранспортных средств для инвалидов	отсутствует
2	сменные кресла-коляски	отсутствуют
3	адаптированные лифты	отсутствуют
4	поручни	имеются
5	пандусы	отсутствуют
6	подъемные платформы (аппарели)	отсутствуют
7	раздвижные двери	отсутствуют
8	доступные входные группы	имеются
9	доступные санитарно-гигиенические помещения	отсутствуют
10	доступная ширина дверных проемов в стенах, лестничных маршей, площадок	имеются
11	надлежащее размещение оборудования и носителей информации, необходимых для обеспечения беспрепятственного доступа к объектам (местам предоставления услуг) инвалидов, имеющих стойкие расстройства функций зрения, слуха и передвижения	отсутствует
12	дублирование необходимой для инвалидов, имеющих стойкие расстройства функций зрения, зрительной информации – звуковой информации, а также надписей, знаков и иной текстовой и графической информации – знаками, выполненными рельефно – точечным шрифтом Брайля а на контрастном фоне	отсутствует
13	дублирование необходимой для инвалидов по слуху звуковой информации зрительной информацией	отсутствует

**IV. Оценка состояния и имеющихся недостатков в обеспечении условий доступности для инвалидов предоставляемых услуг**

№п/п	Основные показатели доступности для инвалидов предоставляемой услуги	Оценка состояния и имеющихся недостатков в обеспечении условий доступности для инвалидов предоставляемой услуги
1	наличие при входе в объект вывески с названием организации, графиком работы организации, плана здания, выполненных рельефно – точечным шрифтом Брайля а на контрастном фоне	отсутствует
2	обеспечение инвалидам помощи, необходимой для получения в	частичное

	доступной для них форме информации о правилах предоставления услуги, в том числе об оформлении необходимых для получения услуги документов, о совершении ими других необходимых для получения услуги действий	обеспечение для К,О
3	проведение инструктирования или обучения сотрудников, предоставляющих услуги населению, для работы с инвалидами, по вопросам, связанным с обеспечением доступности для них объектов и услуг	проведен
4	наличие работников организаций, на которых административно – распорядительным актом возложено оказание инвалидам помощи при предоставлении им услуг	имеется
5	предоставление услуги с сопровождением инвалида по территории объекта работником организации	имеется
6	предоставление инвалидам по слуху, при необходимости, услуги с использованием русского жестового языка, включая обеспечение допуска на объект сурдопереводчика, тифлопереводчика	отсутствует
7	соответствие транспортных средств, используемых для предоставления услуг населению, требованиям их доступности для инвалидов	отсутствует
8	обеспечение доступа на объект, в котором предоставляется услуга, собаки – проводника при наличии документа, подтверждающего ее специальное обучение, выданного по форме и в порядке, утвержденном приказом Министерства труда и социальной защиты Российской Федерации	имеется
9	наличие в одном и помещений, предназначенных для проведения массовых мероприятий, индукционных петель и звукоусиливающей аппаратуры	отсутствует
10	адаптация официального сайта органа и организации, предоставляющих услуги в сфере образования, для лиц с нарушением зрения (слабовидящих)	имеется
11	обеспечение предоставления услуг тьютера	отсутствует
12	иные	

**V. Предлагаемые управленческие решения по срокам и объемам работ, необходимых для приведения объекта и порядка предоставления на нем услуг в соответствии с требованиями законодательства Российской Федерации по обеспечению условий их доступности для инвалидов**

№п/п	Предлагаемые управленческие решения по объемам работ, необходимых для приведения объекта в соответствии с требованиями законодательства Российской Федерации по обеспечению условий их доступности для инвалидов	Сроки
1	Проведение проектных работ, необходимых для приведения объекта в соответствие требований законодательства РФ об обеспечении условий их доступности для инвалидов	2017-2028
2	устройство стоянки автотранспортных средств для инвалидов	2028 год (в рамках капитального ремонта)
3	приобретение необходимых сменных кресел-колясок	2028 год (в рамках

		капитального ремонта)
4		
5	оборудование пандусов	2028 год (в рамках капитального ремонта)
6	установка раздвижные двери	2028 год (в рамках капитального ремонта)
7	доступные санитарно-гигиенические помещения	2028 год (в рамках капитального ремонта)
8	надлежащее размещение оборудования и носителей информации, необходимых для обеспечения беспрепятственного доступа к объектам (местам предоставления услуг) инвалидов, имеющих стойкие расстройства функций зрения, слуха и передвижения	2028 год (в рамках капитального ремонта)
9	обеспечение дублирования необходимой для инвалидов, имеющих стойкие расстройства функции зрения, зрительной информации - звуковой информацией, а также надписей, знаков и иной текстовой и графической информации - знаками, выполненными рельефно-точечным шрифтом Брайля и на контрастном фоне	2028 год (в рамках капитального ремонта)
10	обеспечение дублирования необходимой для инвалидов по слуху звуковой информации зрительной информацией	2028 год (в рамках капитального ремонта)

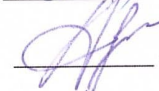
№ п/п	Предлагаемые управленческие решения по объемам работ, необходимым для приведения порядка предоставления услуг в соответствие с требованиями законодательства Российской Федерации об обеспечении условий их доступности для инвалидов	Сроки
1.	приобретение при входе в объект вывески с названием организации, графиком работы организации, выполненными рельефно-точечным шрифтом Брайля и на контрастном фоне	2028 год (в рамках капитального ремонта)
2.	провести переподготовку кадров с целью предоставления инвалидам по слуху при необходимости услуги с использованием русского жестового языка, включая обеспечение допуска на объект сурдопереводчика, тифлопереводчика	При возникновении потребности
3.	переоборудование транспортных средств, используемых для предоставления услуг населению, требованиям их доступности для инвалидов	При возникновении потребности
4.	установка в одном из помещений, предназначенных для проведения массовых мероприятий, индукционных петель и звукоусиливающей аппаратуры	2028 год (в рамках капитального ремонта)

Председатель комиссии

 / Н.П. Бизина/

Члены комиссии

 / И.И. Баженова/

 / К.М. Артанов/

Дата обследования: 01.07.2016 г.

УТВЕРЖДАЮ:  
 Директор MAOY «Бизинская СОШ»  
 Феденко Н.С.  
 « 01 » \_\_\_\_\_ 07 \_\_\_\_\_ 2016г.

**АНКЕТА**  
**(информация об объекте социальной инфраструктуры)**  
**К ПАСПОРТУ ДОСТУПНОСТИ № 5**

**1. Общие сведения об объекте**

1.1. Наименование (вид) объекта

*Филиал муниципального автономного общеобразовательного учреждения «Бизинская средняя общеобразовательная школа» - «Карачинская средняя общеобразовательная школа»*

1.2. Адрес объекта

*Тюменская область, Тобольский район, село Карачино, улица Новая, 13*

1.3. Сведения о размещении объекта:

- отдельно стоящее двухэтажное здание, площадь 2253 кв. м
- в наличии прилегающий земельный участок площадью 13394,9 кв. м.

1.4. Год постройки здания 1997, последнего капитального ремонта - .

1.5. Дата предстоящих плановых ремонтных работ: *текущего - ежегодно, капитального -*

**Сведения об организации, расположенной на объекте**

1.6. Название организации (учреждения), (полное юридическое наименование – согласно Уставу, краткое наименование)

*Филиал муниципального автономного общеобразовательного учреждения «Бизинская средняя общеобразовательная школа» - «Карачинская средняя общеобразовательная школа»  
 (Филиал MAOY «Бизинская СОШ» - «Карачинская СОШ»)*

1.7. Юридический адрес организации (учреждения)

*626110, Тюменская область, Тобольский район, село Бизино, улица Юбилейная, 1*

1.8. Основание для пользования объектом - оперативное управление

1.9. Форма собственности - муниципальная

1.10. Территориальная принадлежность - муниципальная

1.11. Вышестоящая организация - *Отдел образования администрации Тобольского муниципального района*

1.12. Адрес вышестоящей организации - *626156 Тюменская область г.Тобольск ул. Ершова, 21*

**2. Характеристика деятельности организации на объекте**

2.1 Сфера деятельности - образование

2.2 Виды оказываемых услуг - Образовательные услуги

2.3 Форма оказания услуг: на объекте, на дому, дистанционно

2.4 Категории обслуживаемого населения по возрасту: дети

2.5 Категории обслуживаемых инвалидов: инвалиды с нарушениями опорно-двигательного аппарата, нарушениями умственного развития

2.6 Плановая мощность: 220 человек

2.7 Участие в исполнении ИПР инвалида, ребенка-инвалида - нет

**3. Состояние доступности объекта**

3.1 Путь следования к объекту пассажирским транспортом

*школьный автобус по маршруту: Блинникова – Карачино, Долбилова – Карачино.*

наличие адаптированного пассажирского транспорта к объекту - нет

3.2 Путь к объекту от ближайшей остановки пассажирского транспорта:

3.2.1 расстояние до объекта от остановки транспорта - 50 м

3.2.2 время движения (пешком) - 1 мин

3.2.3 наличие выделенного от проезжей части пешеходного пути - да

3.2.4 Перекрестки: нерегулируемые;

3.2.5 Информация на пути следования к объекту: визуальная

3.2.6 Перепады высоты на пути: *нет*

Их обустройство для инвалидов на коляске: - *нет*

### 3.3 Организация доступности объекта для инвалидов – форма обслуживания\*

№№ п/п	Категория инвалидов (вид нарушения)	Вариант организации доступности объекта (формы обслуживания)*
1.	<b>Все категории инвалидов и МГН</b> <i>в том числе инвалиды:</i>	«Б»
2	передвигающиеся на креслах-колясках	«ДУ»
3	с нарушениями опорно-двигательного аппарата	«ДУ»
4	с нарушениями зрения	«А»
5	с нарушениями слуха	«А»
6	с нарушениями умственного развития	«А»

\* - указывается один из вариантов: «А», «Б», «ДУ», «ВНД»

## 4. Управленческое решение

### 4.1. Рекомендации по адаптации основных структурных элементов объекта

№ № п \п	Основные структурно-функциональные зоны объекта	Рекомендации по адаптации объекта (вид работы)*
1	Территория, прилегающая к зданию (участок)	Текущий, капитальный ремонт
2	Вход (входы) в здание	Текущий, капитальный ремонт
3	Путь (пути) движения внутри здания (в т.ч. пути эвакуации)	Капитальный ремонт, организация альтернативной формы обслуживания
4	Зона целевого назначения здания (целевого посещения объекта)	Капитальный ремонт, организация альтернативной формы обслуживания
5	Санитарно-гигиенические помещения	Капитальный ремонт, организация альтернативной формы обслуживания
6	Система информации на объекте (на всех зонах)	Капитальный ремонт
7	Пути движения к объекту (от остановки транспорта)	Текущий, капитальный ремонт
8	<b>Все зоны и участки</b>	Текущий ремонт

\* - указывается один из вариантов (видов работ): не нуждается; ремонт (текущий, капитальный); индивидуальное решение с ТСР; технические решения невозможны – организация альтернативной формы обслуживания

**Размещение информации на Карте доступности субъекта РФ согласовано**

(подпись, Ф.И.О., должность; координаты для связи уполномоченного представителя объекта)

УТВЕРЖДАЮ:  
 Директор МАОУ «Бизинская СОШ»  
 Феденко Н.С.  
 « 01 » \_\_\_\_\_ 07 2016г.

**АКТ ОБСЛЕДОВАНИЯ**  
**объекта социальной инфраструктуры**  
**К ПАСПОРТУ ДОСТУПНОСТИ № 5**

Тюменская область  
 Тобольский район

« 01 » \_\_\_\_\_ 07 2016 г.

**1. Общие сведения об объекте**

1.1. Наименование (вид) объекта

*Филиал муниципального автономного общеобразовательного учреждения «Бизинская средняя общеобразовательная школа» - «Карачинская средняя общеобразовательная школа»*

1.2. Адрес объекта

*Тюменская область, Тобольский район, село Карачино, улица Новая, 13*

1.3. Сведения о размещении объекта:

- отдельно стоящее двухэтажное здание, площадь 2253 кв. м
- в наличии прилегающий земельный участок площадью 13394,9 кв. м.

1.4. Год постройки здания 1997, последнего капитального ремонта -.

1.5. Дата предстоящих плановых ремонтных работ: *текущего - ежегодно, капитального -*

1.6. Название организации (учреждения), (полное юридическое наименование – согласно Уставу, краткое наименование)

*Филиал муниципального автономного общеобразовательного учреждения «Бизинская средняя общеобразовательная школа» - «Карачинская средняя общеобразовательная школа» (Филиал МАОУ «Бизинская СОШ» - «Карачинская СОШ»)*

1.7. Юридический адрес организации (учреждения)

*626110, Тюменская область, Тобольский район, село Бизино, улица Юбилейная, 1*

**2. Характеристика деятельности организации на объекте**

2.1 Сфера деятельности - *образование*

2.2 Виды оказываемых услуг - *Образовательные услуги*

2.3 Форма оказания услуг: *на объекте, на дому, дистанционно*

2.4 Категории обслуживаемого населения по возрасту: *дети*

2.5 Категории обслуживаемых инвалидов: *инвалиды с нарушениями опорно-двигательного аппарата, нарушениями умственного развития*

2.6 Плановая мощность: 220 человек

2.7 Участие в исполнении ИПР инвалида, ребенка-инвалида - *да*

**3. Состояние доступности объекта**

**3.1 Путь следования к объекту пассажирским транспортом**

*школьный автобус по маршруту: Блинникова – Карачино, Долбилова – Карачино.*

наличие адаптированного пассажирского транспорта к объекту - *нет*

**3.2 Путь к объекту от ближайшей остановки пассажирского транспорта:**

3.2.1 расстояние до объекта от остановки транспорта - 500 м

3.2.2 время движения (пешком) - 10 мин

3.2.3 наличие выделенного от проезжей части пешеходного пути - *да*

3.2.4 Перекрестки: *нерегулируемые;*

3.2.5 Информация на пути следования к объекту: *визуальная*

3.2.6 Перепады высоты на пути: *нет*

Их обустройство для инвалидов на коляске: - *нет*

**3.3 Организация доступности объекта для инвалидов – форма обслуживания\***

№№ п/п	Категория инвалидов (вид нарушения)	Вариант организации доступности объекта (формы обслуживания)*
1.	<b>Все категории инвалидов и МГН</b>	«Б»
	<i>в том числе инвалиды:</i>	
2	передвигающиеся на креслах-колясках	«ДУ»

3	с нарушениями опорно-двигательного аппарата	«ДУ»
4	с нарушениями зрения	«А»
5	с нарушениями слуха	«А»
6	с нарушениями умственного развития	«А»

\* - указывается один из вариантов: «А», «Б», «ДУ», «ВНД»

### 3.4 Состояние доступности основных структурно-функциональных зон

№ № п \п	Основные структурно-функциональные зоны	Состояние доступности, в том числе для основных категорий инвалидов**
1	Территория, прилегающая к зданию (участок)	ДЧ-И(Г,О,С,У)
2	Вход (входы) в здание	ДЧ-И(Г,О,С,У)
3	Путь (пути) движения внутри здания (в т.ч. пути эвакуации)	ДЧ-И (Г,О,С,У)
4	Зона целевого назначения здания (целевого посещения объекта)	ДЧ-И (Г,О,С,У)
5	Санитарно-гигиенические помещения	ДЧ-И (Г,О,С,У)
6	Система информации и связи (на всех зонах)	ДЧ-И (К,О,С,У)
7	Пути движения к объекту (от остановки транспорта)	ДЧ-И (Г,О,С,У)

\*\* Указывается: ДП-В - доступно полностью всем; ДП-И (К, О, С, Г, У) – доступно полностью избирательно (указать категории инвалидов); ДЧ-В - доступно частично всем; ДЧ-И (К, О, С, Г, У) – доступно частично избирательно (указать категории инвалидов); ДУ - доступно условно, ВНД – временно недоступно

### 3.5. ИТОГОВОЕ ЗАКЛЮЧЕНИЕ о состоянии доступности ОСИ: ДЧ-И

#### 4. Управленческое решение

#### 4.1. Рекомендации по адаптации основных структурных элементов объекта

№ № п \п	Основные структурно-функциональные зоны объекта	Рекомендации по адаптации объекта (вид работы)*
1	Территория, прилегающая к зданию (участок)	Текущий, капитальный ремонт
2	Вход (входы) в здание	Текущий, капитальный ремонт
3	Путь (пути) движения внутри здания (в т.ч. пути эвакуации)	Капитальный ремонт, организация альтернативной формы обслуживания
4	Зона целевого назначения здания (целевого посещения объекта)	Капитальный ремонт, организация альтернативной формы обслуживания
5	Санитарно-гигиенические помещения	Капитальный ремонт, организация альтернативной формы обслуживания
6	Система информации на объекте (на всех зонах)	Капитальный ремонт
7	Пути движения к объекту (от остановки транспорта)	Текущий, капитальный ремонт
8	<b>Все зоны и участки</b>	Текущий ремонт

\*- указывается один из вариантов (видов работ): не нуждается; ремонт (текущий, капитальный); индивидуальное решение с ТСП; технические решения невозможны – организация альтернативной формы обслуживания

4.2. Период проведения работ в плане текущего и капитального ремонта

4.3 Ожидаемый результат (по состоянию доступности) после выполнения работ по адаптации:

ДП-В

Оценка результата исполнения программы, плана (по состоянию доступности):  
удовлетворительное

4.4. Для принятия решения требуется, не требуется (нужное подчеркнуть):

4.4.1. согласование на Комиссии \_\_\_\_\_



(наименование Комиссии по координации деятельности в сфере обеспечения доступной среды жизнедеятельности для инвалидов и других МГН)

4.4.2. согласование работ с надзорными органами (в сфере проектирования и строительства, архитектуры, охраны памятников, другое - указать)

4.4.3. техническая экспертиза; разработка проектно-сметной документации;

4.4.4. согласование с вышестоящей организацией (собственником объекта);

4.4.5. согласование с общественными организациями инвалидов \_\_\_\_\_;

4.4.6. другое \_\_\_\_\_

Имеется заключение уполномоченной организации о состоянии доступности объекта (наименование документа и выдавшей его организации, дата), прилагается

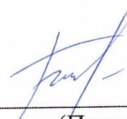
4.7. Информация может быть размещена (обновлена) на Карте доступности субъекта РФ

### 5. Особые отметки

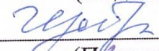
ПРИЛОЖЕНИЯ: Результаты обследования:

- |   |         |
|---|---------|
| 1. Территории, прилегающей к объекту        | на 1 л. |
| 2. Входа (входов) в здание                  | на 1 л. |
| 3. Путей движения в здании                  | на 1 л. |
| 4. Зоны целевого назначения объекта         | на 0 л. |
| 5. Санитарно-гигиенических помещений        | на 1 л. |
| 6. Системы информации (и связи) на объекте  | на 1 л. |
| 7. Результаты фотофиксации на объекте _____ | на 6 л. |
| 8. поэтажные планы, паспорт БТИ _____       | на 2 л. |

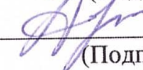
Руководитель рабочей группы: зам. филиалом Бизина Н.П.

  
\_\_\_\_\_  
(Подпись)

Члены рабочей группы: педагог-организатор Щеберева И.М.

  
\_\_\_\_\_  
(Подпись)

Заведующий хозяйством Артанов К.М.

  
\_\_\_\_\_  
(Подпись)

В том числе:  
представители общественных организаций инвалидов

\_\_\_\_\_  
(Подпись)

\_\_\_\_\_  
(Подпись)

представители организации, расположенной на объекте  
Учитель Веденина Р.Н.

  
\_\_\_\_\_  
(Подпись)

Библиотекарь Скрипкина Г.И.

  
\_\_\_\_\_  
(Подпись)

Управленческое решение согласовано « \_\_\_\_ » \_\_\_\_\_ 20 г. (протокол № \_\_\_\_)  
Комиссией (название) \_\_\_\_\_

**I Результаты обследования:**

**1. Территории, прилегающей к зданию (участка)**

*Филиал МАОУ «Бизинская СОШ»- «Карачинская СОШ»*

*Тюменская область, Тобольский район, село Карачино, улица Новая, 13*

№ п/п	Наименование функционально-планировочного элемента	Наличие элемента			Выявленные нарушения и замечания		Работы по адаптации объектов	
		есть / нет	№ на плане	№ фото	Содержание	Значимо для инвалида (категория)	Содержание	Виды работ
1.1	Вход (входы) на территорию	есть	-	-	-	К, О	-	-
1.2	Путь (пути) движения на территории	есть	-	-	Отсутствует тактильная плитка		Установка тактильной плитки	Ремонт капитальный
1.3	Лестница (наружная)	есть	-	-			-Нанесение контрастной полосы	Ремонт текущий
1.4	Пандус (наружный)	нет	-	-	Отсутствие пандуса в здании	У	Обустройство пандуса в здание	Ремонт капитальный
1.5	Автостоянка и парковка	нет	-	-	-	-	-	-
	ОБЩИЕ требования к зоне				Отсутствует информация о здании		Установка таблички	

**III Заключение по зоне:**

Наименование структурно-функциональной зоны	Состояние доступности* (к пункту 3.4 Акта обследования ОСИ)	Приложение		Рекомендации по адаптации (вид работы)** к пункту 4.1 Акта обследования ОСИ
		№ на плане	№ фото	
Территория, прилегающая к зданию (участок)	ДЧ-И (Г,С,У)			Ремонт текущий, капитальный
Пути движения к объекту (от остановки транспорта)	ДЧ-И (Г,О,С,У)			Ремонт капитальный

\* указывается: ДП-В - доступно полностью всем; ДП-И (К, О, С, Г, У) – доступно полностью избирательно (указать категории инвалидов); ДЧ-В - доступно частично всем; ДЧ-И (К, О, С, Г, У) – доступно частично избирательно (указать категории инвалидов); ДУ - доступно условно, ВНД - недоступно  
\*\*указывается один из вариантов: не нуждается; ремонт (текущий, капитальный); индивидуальное решение с ТСР; технические решения невозможны – организация альтернативной формы обслуживания

Комментарий к заключению:

Состояние доступности объекта оценено как **доступно частично избирательно** (Г,О,С,У), что обеспечивает полноценное нахождение на объекте.

**I Результаты обследования:**

**2. Входа (входов) в здание**

*Филиал МАОУ «Бизинская СОШ»- «Карачинская СОШ»*

*Тюменская область, Тобольский район, село Карачино, улица Новая, 13*

№ п/п	Наименование функционально-планировочного элемента	Наличие элемента			Выявленные нарушения и замечания		Работы по адаптации объектов	
		есть/нет	№ на плане	№ фото	Содержание	Значимо для инвалида (категория)	Содержание	Виды работ
2.1	Лестница (наружная)	есть	1	-	-		-	
2.2	Пандус (наружный)	нет	1	1.1	Отсутствие пандуса	К	Обустройство пандуса	Капитальный ремонт
2.3	Входная площадка (перед дверью)	есть	1	1.2	-		-	
2.4	Дверь (входная)	есть	1	1.3	-		-	
2.5	Тамбур	есть	1	1.4	-		-	
	ОБЩИЕ требования к зоне	нет	-	-	-		установка таблички	Ремонт текущий

**II Заключение по зоне:**

Наименование структурно-функциональной зоны	Состояние доступности* (к пункту 3.4 Акта обследования ОСИ)	Приложение		Рекомендации по адаптации (вид работы)** к пункту 4.1 Акта обследования ОСИ
		№ на плане	№ фото	
Вход (входы) в здание	ДЧ-И (С,Г,О,У)	1	1.1,1.2,1.3,1.4	Ремонт текущий, капитальный

\* указывается: **ДП-В** - доступно полностью всем; **ДП-И** (К, О, С, Г, У) – доступно полностью избирательно (указать категории инвалидов); **ДЧ-В** - доступно частично всем; **ДЧ-И** (К, О, С, Г, У) – доступно частично избирательно (указать категории инвалидов); **ДУ** - доступно условно, **ВНД** - недоступно

\*\*указывается один из вариантов: не нуждается; ремонт (текущий, капитальный); индивидуальное решение с ТСР; технические решения невозможны – организация альтернативной формы обслуживания

Комментарий к заключению:

Состояние доступности объекта оценено как **доступно частично избирательно** (Г,О,С,У), что обеспечивает полноценное нахождение на объекте.

**I Результаты обследования:**

**3. Пути (путей) движения внутри здания (в т.ч. путей эвакуации)**

*Филиал МАОУ «Бизинская СОШ»- «Карачинская СОШ»*

*Тюменская область, Тобольский район, село Карачино, улица Новая*

№ п/п	Наименование функционально-планировочного элемента	Наличие элемента			Выявленные нарушения и замечания		Работы по адаптации объектов	
		есть/нет	№ на плане	№ фото	Содержание	Значимо для инвалида (категория)	Содержание	Виды работ
3.1	Коридор (вестибюль, зона ожидания, галерея, балкон)	есть	1		-		-	-
3.2	Лестница (внутри здания)	есть	1		-		-	-
3.3	Пандус (внутри здания)	нет	-				Технические решения невозможны	Организация альтернативной формы
3.4	Лифт пассажирский (или подъемник)	нет	-				Технические решения невозможны	Организация альтернативной формы
3.5	Дверь	есть	2		-		-	
3.6	Пути эвакуации (в т.ч. зоны безопасности)	есть	2	2.1; 2.2	-		-	
	ОБЩИЕ требования к зоне	нет	-		-		-	

**III Заключение по зоне:**

Наименование структурно-функциональной зоны	Состояние доступности* (к пункту 3.4 Акта обследования ОСИ)	Приложение		Рекомендации по адаптации (вид работы)** к пункту 4.1 Акта обследования ОСИ
		№ на плане	№ фото	
Путь (пути) движения внутри здания (в т.ч. пути эвакуации)	ДЧ-И (Г,О,С,У)	1,2	2.1,2.2	Капитальный ремонт, организация альтернативной формы обслуживания

\* указывается: ДП-В - доступно полностью всем; ДП-И (К, О, С, Г, У) – доступно полностью избирательно (указать категории инвалидов); ДЧ-В - доступно частично всем; ДЧ-И (К, О, С, Г, У) – доступно частично избирательно (указать категории инвалидов); ДУ - доступно условно, ВНД - недоступно  
 \*\*указывается один из вариантов: не нуждается; ремонт (текущий, капитальный); индивидуальное решение с ТСР; технические решения невозможны – организация альтернативной формы обслуживания

Комментарий к заключению:

Комментарий к заключению: состояние доступности объекта оценено как доступно частично избирательно (Г,О,С,У), что обеспечивает полноценное нахождение на объекте.

**I Результаты обследования:**

**5. Санитарно-гигиенических помещений**

*Филиал МАОУ «Бизинская СОШ»- «Карачинская СОШ»*

*Тюменская область, Тобольский район, село Карачино, улица Новая*

№ п/п	Наименование функционально-планировочного элемента	Наличие элемента			Выявленные нарушения и замечания		Работы по адаптации объектов	
		есть/нет	№ на плане	№ фото	Содержание	Значимо для инвалидов (категория)	Содержание	Виды работ
5.1	Туалетная комната	есть	1	3.1	не приспособлена под МГН	К	Технические решения невозможны	Организация альтернативной формы обслуживания
5.2	Душевая/ ванная комната	есть	1	-	-	-	-	-
5.3	Бытовая комната (гардеробная)	есть	1	-	Отсутствуют специально оборудованные для МГН места	К	Привлечение помощи гардеробщика МГН	Индивидуальное решение с ТСР
	ОБЩИЕ требования к зоне	нет	-	-	При планировании и строительстве здания не предусмотрены доступность для МГН	К	Технические решения невозможны	Организация альтернативной формы

**III Заключение по зоне:**

Наименование структурно-функциональной зоны	Состояние доступности* (к пункту 3.4 Акта обследования ОСИ)	Приложение		Рекомендации по адаптации (вид работы)** к пункту 4.1 Акта обследования ОСИ
		№ на плане	№ фото	
<b>Санитарно-гигиенические помещения</b>	ДЧ-И (Г,О, С,У)	1	3.1	Организация альтернативной формы

\* указывается: ДП-В - доступно полностью всем; ДП-И (К, О, С, Г, У) – доступно полностью избирательно (указать категории инвалидов); ДЧ-В - доступно частично всем; ДЧ-И (К, О, С, Г, У) – доступно частично избирательно (указать категории инвалидов); ДУ - доступно условно, ВНД - недоступно  
 \*\*указывается один из вариантов: не нуждается; ремонт (текущий, капитальный); индивидуальное решение с ТСР; технические решения невозможны – организация альтернативной формы обслуживания

Комментарий к заключению: Состояние доступности объекта оценено как доступно частично избирательно (Г,О,С,У), что обеспечивает полноценное нахождение на объекте.

**6. Системы информации на объекте**  
*Филиал МАОУ «Бизинская СОШ»- «Карачинская СОШ»*  
*Тюменская область, Тобольский район, село Карачино, улица Новая*

**I Результаты обследования:**

№ п/п	Наименование функционально-планировочного элемента	Наличие элемента			Выявленные нарушения и замечания		Работы по адаптации объектов	
		есть/нет	№ на плане	№ фото	Содержание	Значимо для инвалида (категория)	Содержание	Виды работ
6.1	Визуальные средства	Нет	-	-	-			
6.2	Акустические средства	Нет	-	-		С,Г		
6.3	Тактильные средства	Нет	-	-	-	С,Г	-	-
	<b>ОБЩИЕ</b> требования к зоне	Нет	-	-	Информация присутствует не в полном объеме	С,Г	Установка соответственно го оборудования	Ремонт капитальный

**II Заключение по зоне:**

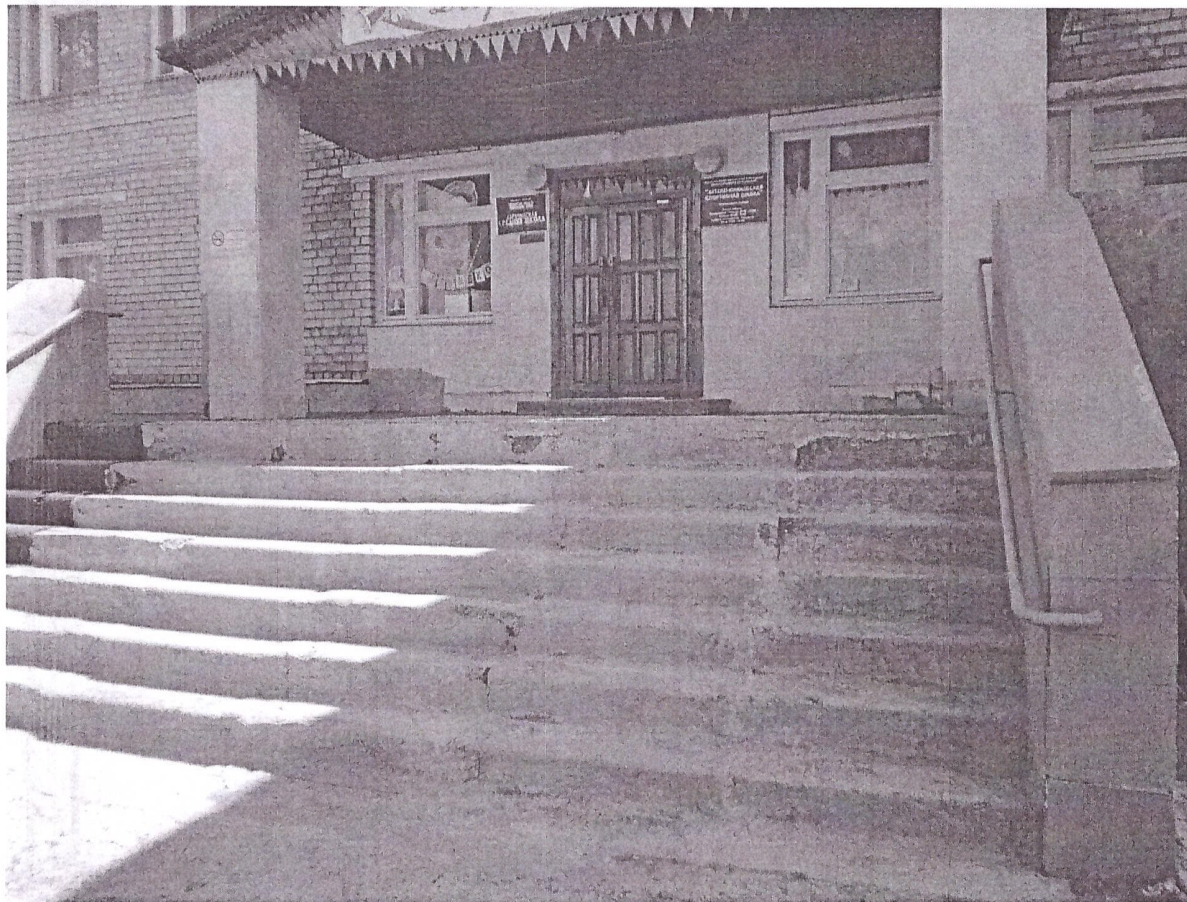
Наименование структурно-функциональной зоны	Состояние доступности* (к пункту 3.4 Акта обследования ОСИ)	Приложение		Рекомендации по адаптации (вид работы)** к пункту 4.1 Акта обследования ОСИ
		№ на плане	№ фото	
<b>Системы информации на объекте</b>	ДЧ-И (К,О,У)	-	-	Ремонт капитальный

\* указывается: **ДП-В** - доступно полностью всем; **ДП-И** (К, О, С, Г, У) – доступно полностью избирательно (указать категории инвалидов); **ДЧ-В** - доступно частично всем; **ДЧ-И** (К, О, С, Г, У) – доступно частично избирательно (указать категории инвалидов); **ДУ** - доступно условно, **ВНД** - недоступно  
\*\*указывается один из вариантов: не нуждается; ремонт (текущий, капитальный); индивидуальное решение с ТСР; технические решения невозможны – организация альтернативной формы обслуживания

Комментарий к заключению:

Комментарий к заключению: состояние доступности объекта оценено как доступно частично избирательно (К,О,У), что обеспечивает полноценное нахождение на объекте.

## 1.1. Пандус



## 1.2. Входная площадка



### 1.3. Входная дверь

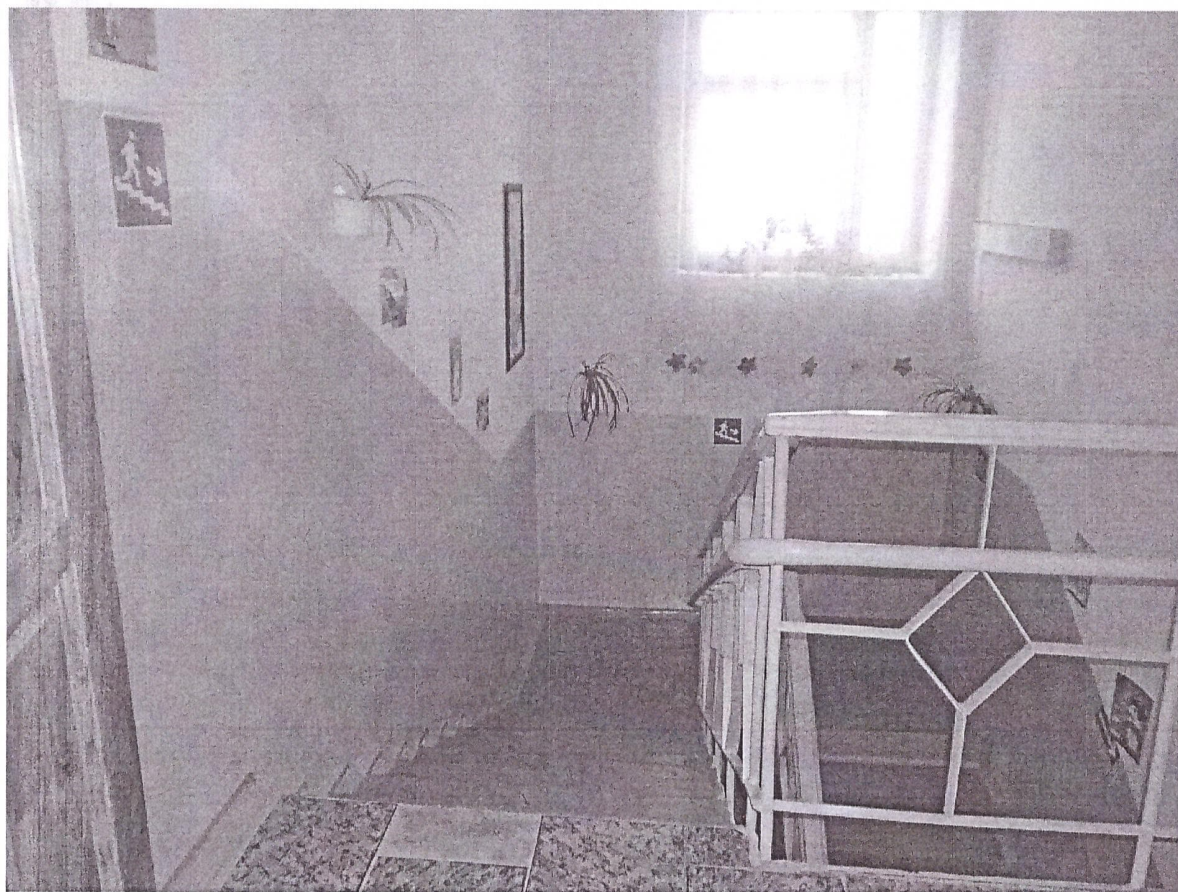


### 1.4. Тамбур

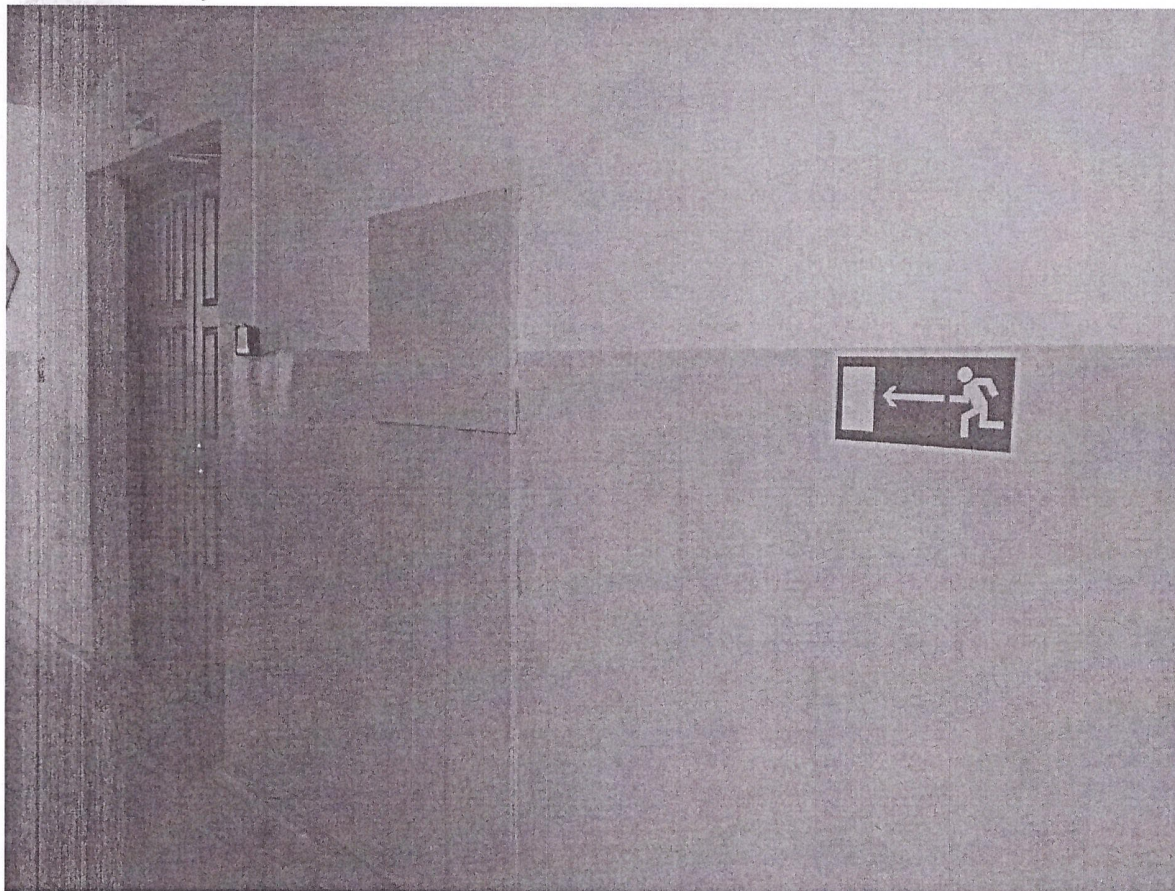


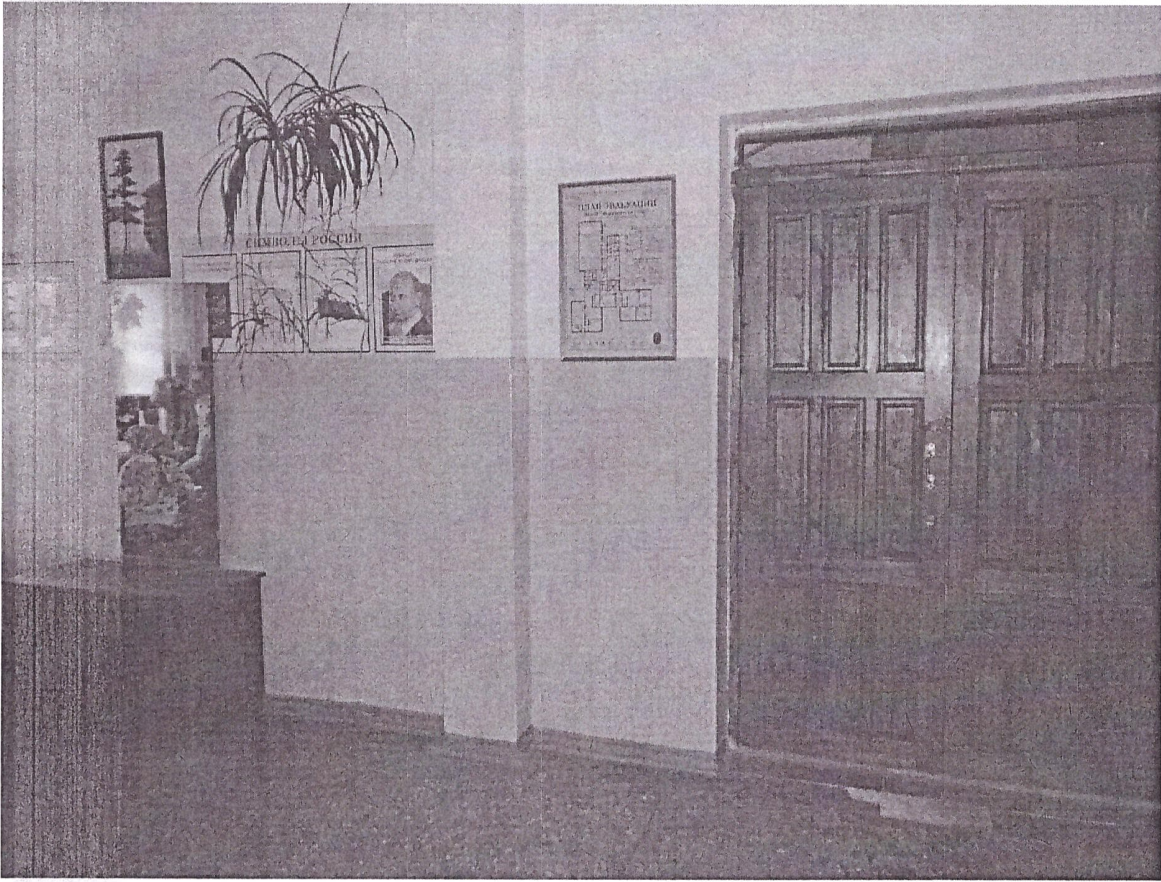


## 2.1. Пути эвакуации

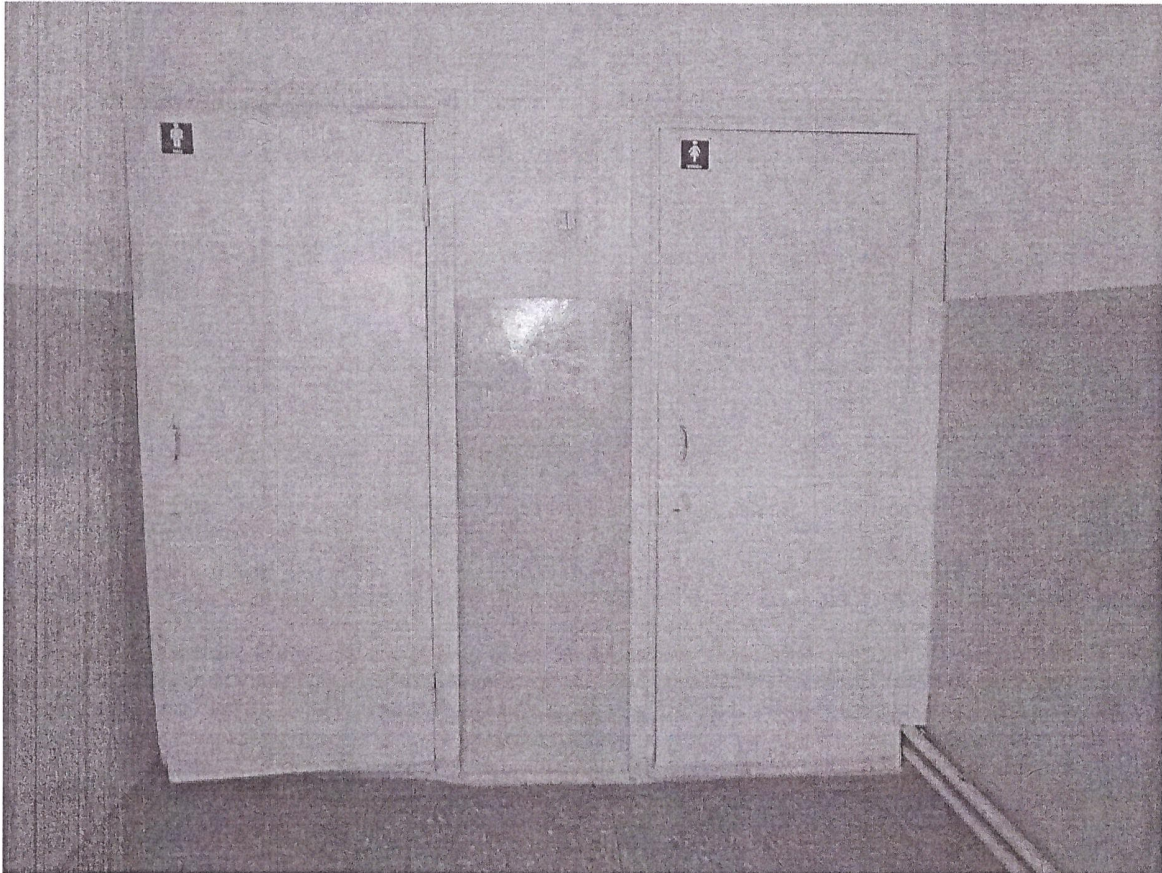


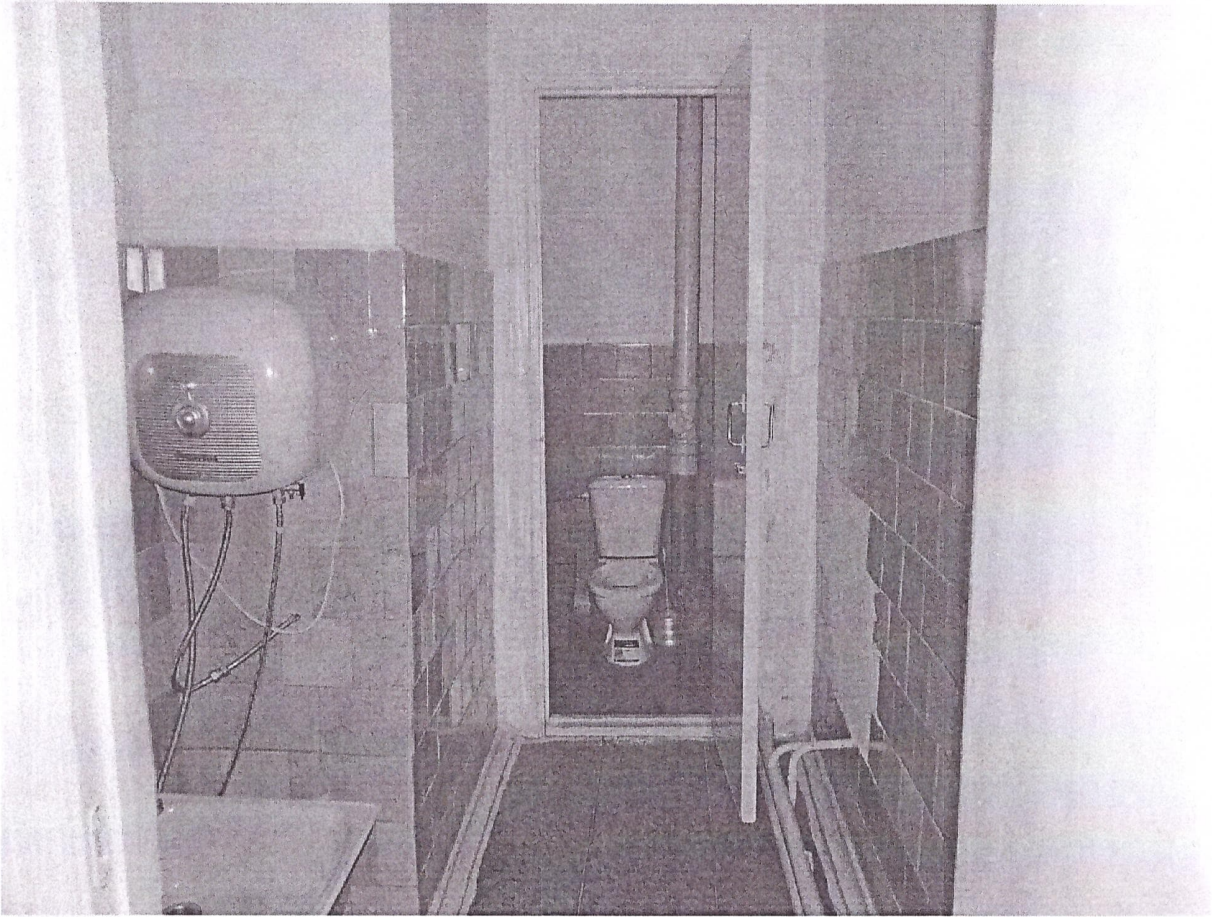
## 2.2. Пути эвакуации





### 3.1. Туалетные комнаты



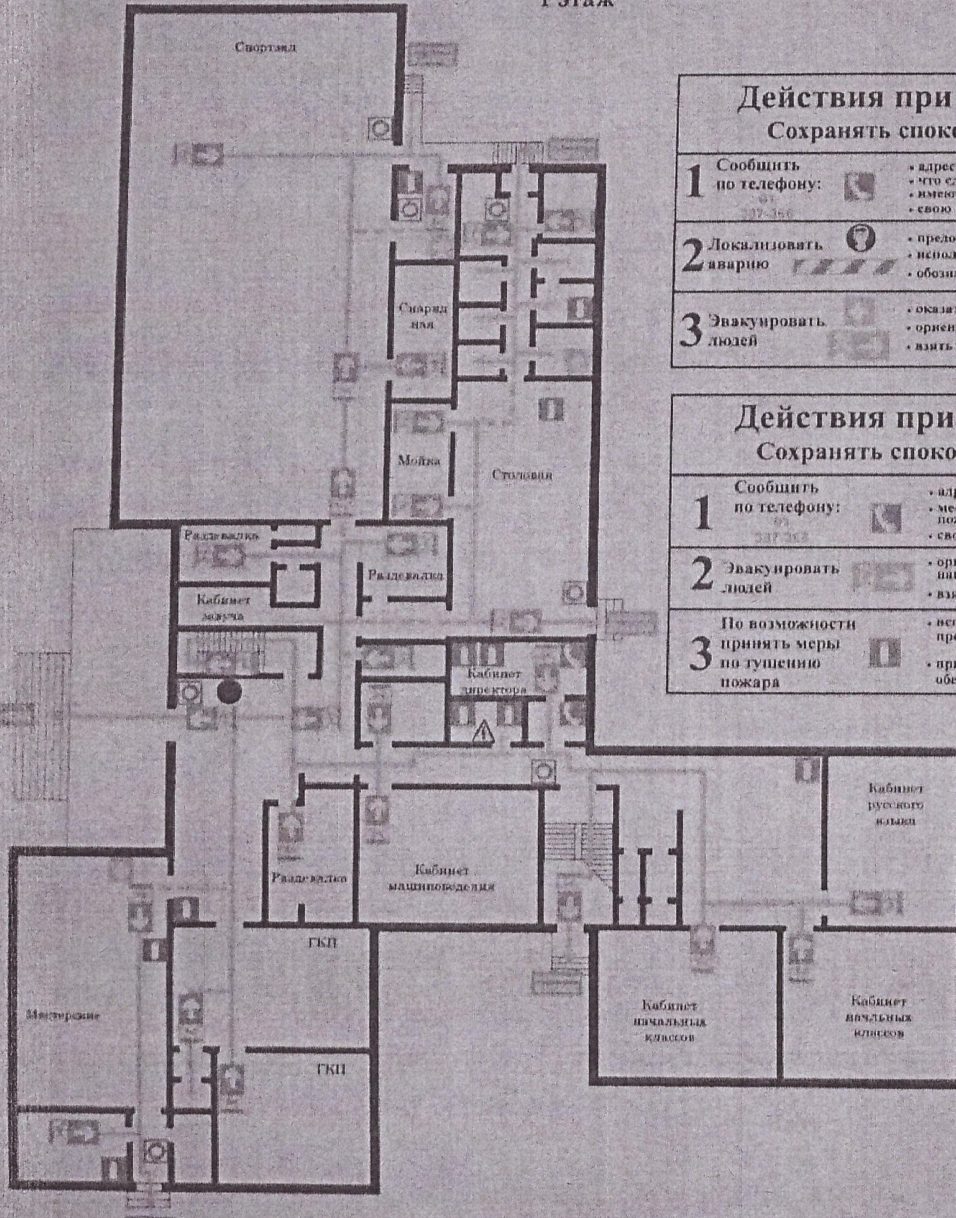


СОГЛАСОВАНО  
 Начальник ГУ ГОЧС по Тюменской области  
 Сахаровская И. Г.  
 2011 г.

УТВЕРЖДАЮ  
 Директор МАОУ "Карачинская СОШ"  
 Демидова З. Г.  
 2011 г.

# ПЛАН ЭВАКУАЦИИ МАОУ "Карачинская СОШ"

Тобольский район, с. Карачино, ул. Новая, д. 13  
 1 этаж



Действия при аварии Сохранять спокойствие!		
1	Сообщить по телефону: 01 37-356	<ul style="list-style-type: none"> <li>• адрес объекта</li> <li>• что случилось</li> <li>• имена ли пострадавшие</li> <li>• свою фамилию</li> </ul>
2	Локализовать аварию	<ul style="list-style-type: none"> <li>• предотвратить развитие аварии</li> <li>• использовать средства защиты</li> <li>• обозначить место аварии</li> </ul>
3	Эвакуировать людей	<ul style="list-style-type: none"> <li>• оказать помощь пострадавшим</li> <li>• ориентироваться по знакам</li> <li>• взять с собой пострадавших</li> </ul>

Действия при пожаре Сохранять спокойствие!		
1	Сообщить по телефону: 01 337-356	<ul style="list-style-type: none"> <li>• адрес объекта</li> <li>• место возникновения пожара</li> <li>• свою фамилию</li> </ul>
2	Эвакуировать людей	<ul style="list-style-type: none"> <li>• ориентироваться по знакам</li> <li>• направление движения</li> <li>• взять с собой пострадавших</li> </ul>
3	По возможности принять меры по тушению пожара	<ul style="list-style-type: none"> <li>• использовать средства противопожарной защиты</li> <li>• при необходимости обесточить помещение</li> </ul>



Наготовитель № 000 "ШНГ"  
 г.Тобольск, тел. 8(3456) 24-08-08

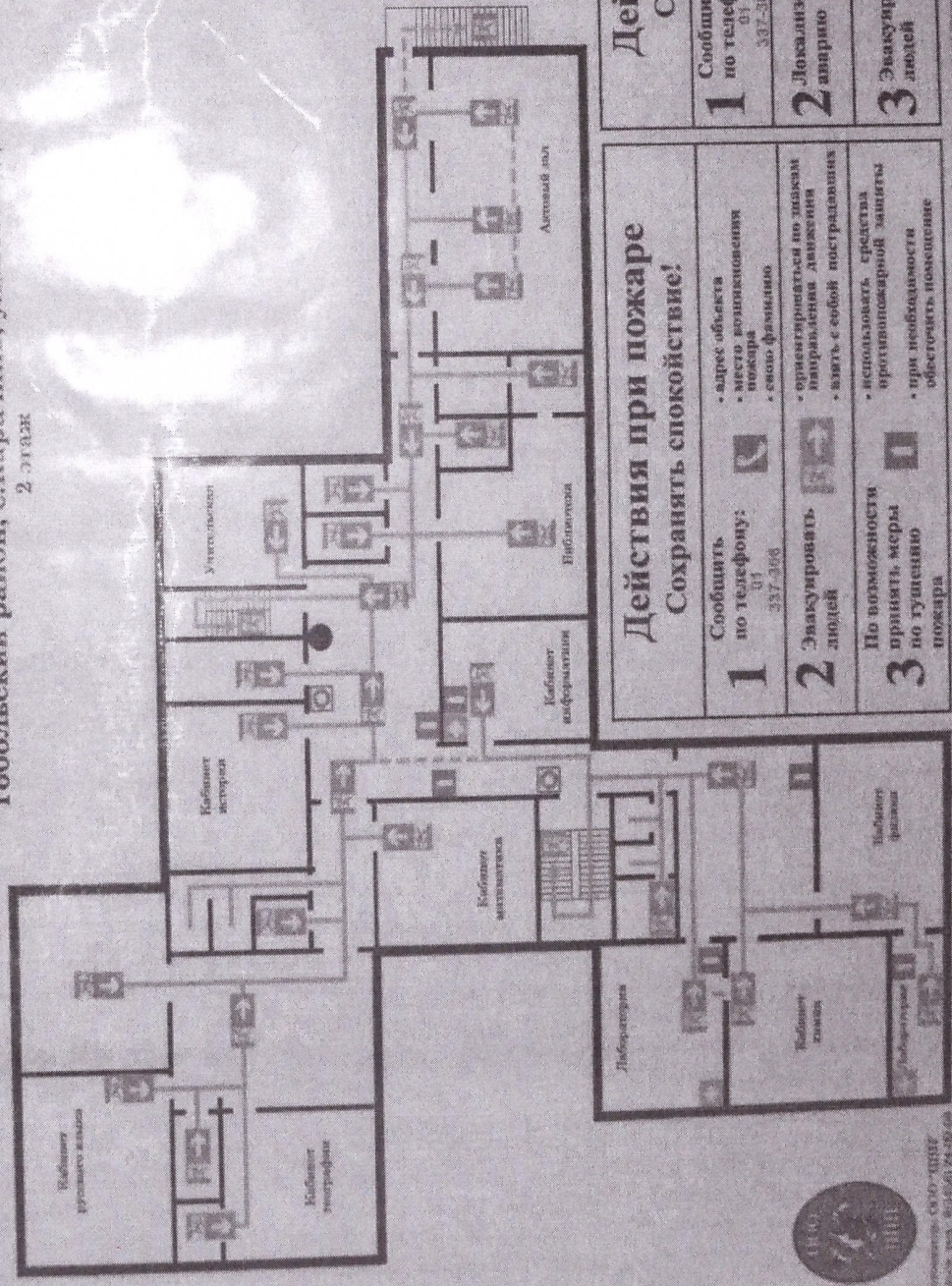
СОГЛАСОВАНО  
 (подпись) (подпись)  
 Сулейманов И.Т.  
 2011 г.

УТВЕРЖДАЮ  
 Директор МАОУ "Карачинская СОШ"  
 Денисова З.Г.  
 2011 г.

# ПЛАН ЭВАКУАЦИИ

## МАОУ "Карачинская СОШ"

Тобольский район, с. Карачино, ул. Ногинская, д. 13  
 2 этаж



**Условные обозначения:**

	Выход		Пожарная сигнализация
	Огнетушитель		Первая помощь
	Кнопка пожарной сигнализации		Телефон
	Осевой пункт пожарной сигнализации		Первая помощь
	Осевой пункт пожарной сигнализации		Пожарная сигнализация
	Осевой пункт пожарной сигнализации		Пожарная сигнализация
	Осевой пункт пожарной сигнализации		Пожарная сигнализация
	Осевой пункт пожарной сигнализации		Пожарная сигнализация

**Действия при пожаре**  
 Сохранить спокойствие!

<b>1</b>	Сообщить по телефону: 01 337-396	• адрес объекта • место возникновения пожара • свое фамилию
<b>2</b>	Эвакуировать людей	• ориентироваться по знакам направления движения • взять с собой пострадавших
<b>3</b>	По возможности принять меры по тушению пожара	• использовать средства противопожарной защиты • при необходимости обеспечить помещение

**Действия при аварии**  
 Сохранить спокойствие!

<b>1</b>	Сообщить по телефону: 01 337-396	• адрес объекта • что случилось • кем вызван диспетчер • свое фамилию
<b>2</b>	Локализовать аварию	• предотвратить развитие аварии • использовать средства защиты • обозначить место аварии
<b>3</b>	Эвакуировать людей	• оказать помощь пострадавшим • ориентироваться по знакам • взять с собой пострадавших



Иллюстрация: СХ-01-03/07  
 в Тобольске тел. 8(346) 61 24-82-00